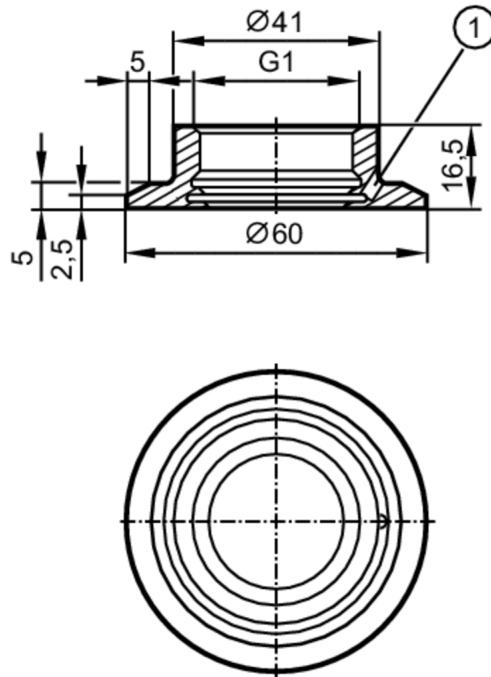




Adapter do wspawania do czujników procesowych

WELDING ADAPT D60/G1 LEAK PORT



1 otwór przecieków



EHEDG Certified

Aplikacja

Wykonanie	z otworem do detekcji wycieków
Montaż	do cienkich ścianek
Wytrzymałość na ciśnienie [bar]	25
Uwaga dot. przeciążalności	do połączenia czujnik - adapter

Testy / dopuszczenia

Dyrektywa PED Urządzenia Ciśnieniowe	Możliwa klasyfikacja do PED zależy od aplikacji i musi zostać przeprowadzona przez użytkownika / operatora.
Dyrektywa PED Urządzenia Ciśnieniowe EAC	Adapter jest przeznaczony do wykorzystania w urządzeniach, maszynach i instalacjach, które nie podlegają kategorii zasady technicznej TR CU 032/2013.
Instrukcje bezpieczeństwa	Kompatybilność pomiędzy medium i materiałem produktu musi być sprawdzona we wszystkich zastosowaniach.

Dane mechaniczne

Waga [g]	158
Materiały części w kontakcie z medium	stal kwasoodporna (1.4435 / 316L) ; charakterystyka powierzchniowa : Ra<0,4 / Rz 4
Podłączenie czujnika	G 1 Aseptoflex Vario
Przyłącze procesowe	adapter do wspawania Ø 60 mm
Uszczelnienie	Uszczelka

Akcesoria

Dostarczane elementy	O-ring: 1 x 24 x 2, EPDM, zgodny z FDA, E30054
Akcesoria (opcjonalne)	O-ring: 1 x 24 x 2, FKM, zgodny z FDA, E30123

E30149



Adapter do wstawiania do czujników procesowych

WELDING ADAPT D60/G1 LEAK PORT

Uwagi

Sztuk w opakowaniu

1 szt.