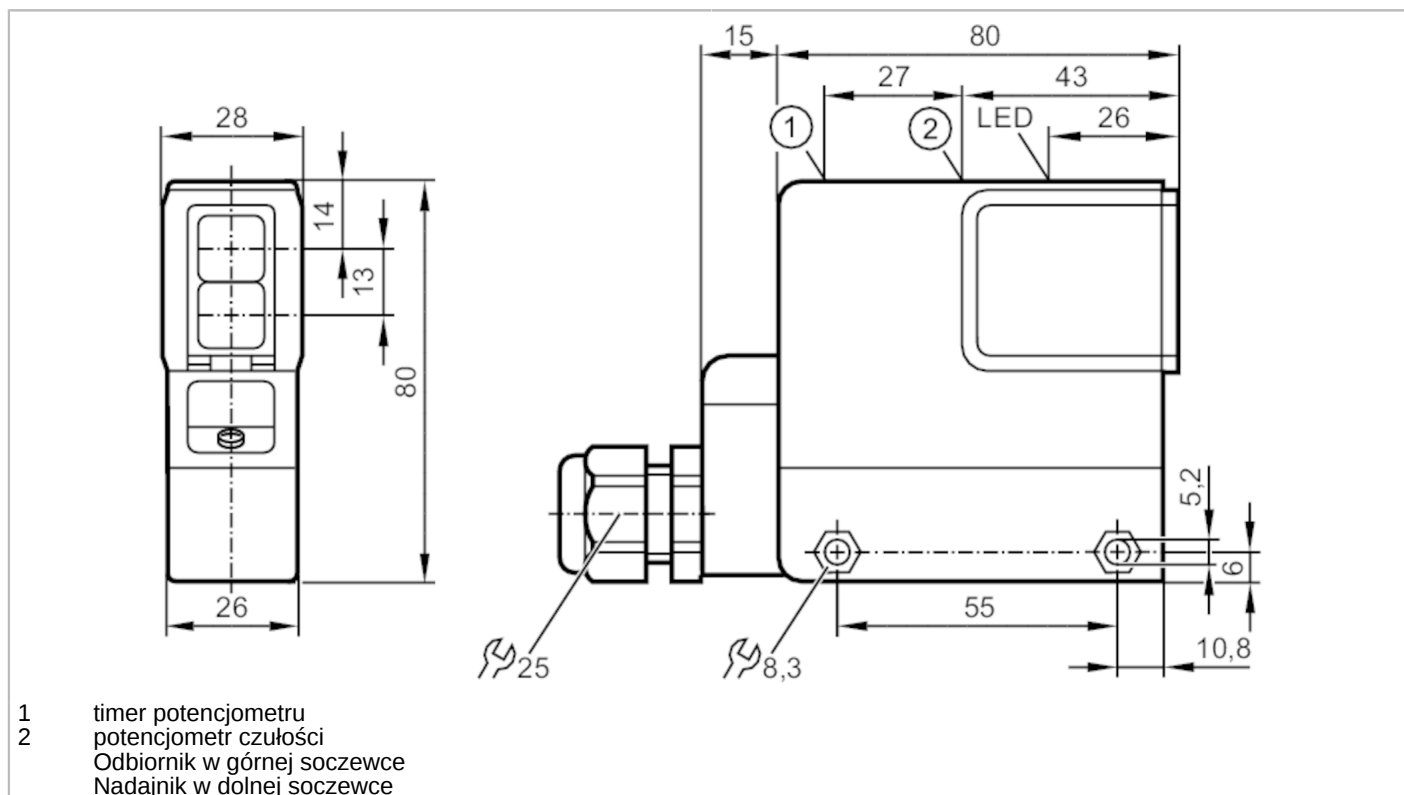


# OS5018



## Czujnik dyfuzyjny

OST-FPKG



- 1 timer potencjometru  
2 potencjometr czułości  
Odbiornik w górnej soczewce  
Nadajnik w dolnej soczewce



### Cechy produktu

Rodzaj światła	podczerwień
Obudowa	prostopadłościan

### Aplikacja

Zasada działania	Czujnik dyfuzyjny
------------------	-------------------

### Dane elektryczne

Napięcie zasilania [V]	10..55 DC
Pobór prądu [mA]	30; ((24 V))
Klasa ochrony	II
Zabezpieczenie przed odwrotną polaryzacją	tak
Rodzaj światła	podczerwień
Długość fali [nm]	880

### Wyjścia

Wykonanie elektryczne	PNP
Funkcja wyjścia	tryb światło-włącz/ciemno-włącz; (programowalny)
Maks. spadek napięcia wyjścia przełączającego DC [V]	2,5
Prąd obciążenia wyjścia przełączającego DC [mA]	250
Częstotliwość przełączania DC [Hz]	100
Zabezpieczenie przed zwarciami	tak

# OS5018



## Czujnik dyfuzyjny

OST-FPKG

Typ zabezpieczenia przed zwarciami	impulsowe
Zabezpieczenie przed przeciążeniem	tak

### Strefa działania

Zasięg [mm]	< 1000; (biały papier 200 x 200 mm)
Regulowany zasięg	tak

### Warunki pracy

Temperatura otoczenia [°C]	-25...80
Ochrona	IP 65

### Testy / dopuszczenia

EMC	EN 60947-5-2	
	EN 55011	klasa B
MTTF [lata]	639	

### Dane mechaniczne

Waga [g]	275
Obudowa	prostokątnej
Wymiary [mm]	80 x 28 x 95
Materiał	PPO modyfikowany
Materiał soczewki	szkło
Umieszczenie soczewki	soczewki z boku

### Wyświetlacze / elementy robocze

Wyświetlacz	Stan wyjścia	1 x LED, kolor żółty
-------------	--------------	----------------------

### Akcesoria

Dostarczane elementy	Wspornik kątowy: 1, E20210 śrubokręt
----------------------	---

### Uwagi

Sztuk w opakowaniu	1 szt.
--------------------	--------

### Połączenie elektryczne

zaciski: ...1,5 mm<sup>2</sup>; Dławiak kablowy: M20 X 1,5

### Podłączenie

