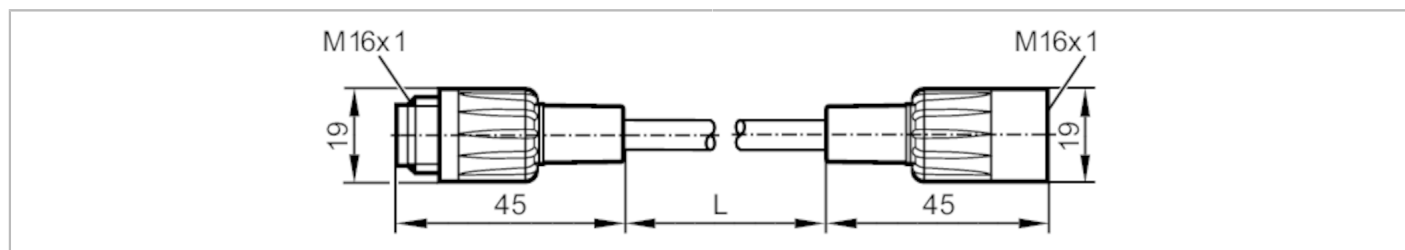


E2M206



Przewody przejściowe do kamer z wyjściem wideo

CONNECTION CABLE M16 21 M



Aplikacja

Konstrukcja	bezsilikonowy; styki połączone
Wykonanie	kamera z wyjściem wideo O2M20x
Bezsilikonowy	tak

Dane elektryczne

Napięcie zasilania [V]	< 60 DC
Klasa ochrony	II
Maks. całkowity prąd obciążenia [A]	4

Warunki pracy

Temperatura otoczenia [°C]	-45...85
Ochrona	IP 67

Dane mechaniczne

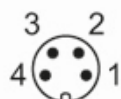
Waga [g]	1093
Materiał	obudowa: PVC; uszczelnienie: EPDM
Materiał nakrętki	PVC

Uwagi

Sztuk w opakowaniu	1 szt.
--------------------	--------

Połączenie elektryczne - wtyk

Konektor: 1 x M16, prosty; kodowanie: A; Nakrętka: PVC; Styki: połączone; Moment dokręcający: 0,6...1,5 Nm



E2M206



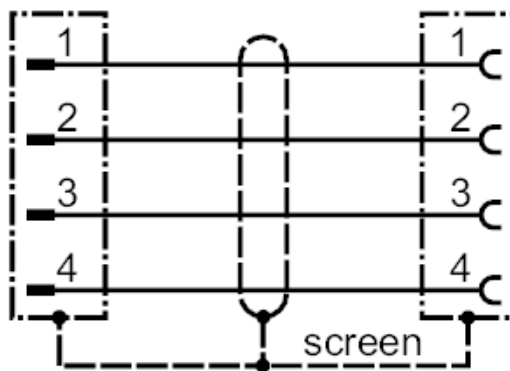
Przewody przejściowe do kamer z wyjściem wideo

CONNECTION CABLE M16 21 M

Połączenie elektryczne

Przewód: 21 m, PVC, czarny, Ø 6 mm; 3 x 0,34 mm² / AWG 22 + 1 x 0,11 mm² / AWG 26

Podłączenie



Połączenie elektryczne - Gniazdo

Konektor: 1 x M16, prosty; kodowanie: A; Nakrętka: PVC; Styki: połączone; Moment dokręcający: 0,6...1,5 Nm

