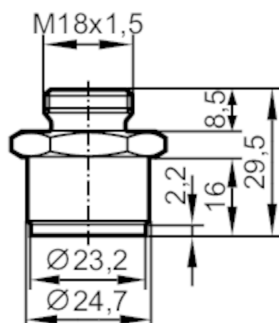


E40148



Adapter do spawania do czujników procesowych

ADAPT /SI/9/ /M18X1,5/ /



Aplikacja

Aplikacja	do aplikacji przemysłowych
Media	ciecze i gazy
Wytrzymałość na ciśnienie [bar]	16

Testy / dopuszczenia

Dyrektywa PED Urządzenia Ciśnieniowe	Możliwa klasyfikacja do PED zależy od aplikacji i musi zostać przeprowadzona przez użytkownika / operatora.
Dyrektywa PED Urządzenia Ciśnieniowe EAC	Adapter jest przeznaczony do wykorzystania w urządzeniach, maszynach i instalacjach, które nie podlegają kategoriom zasady technicznej TR CU 032/2013.
Instrukcje bezpieczeństwa	Kompatybilność pomiędzy medium i materiałem produktu musi być sprawdzona we wszystkich zastosowaniach.

Dane mechaniczne

Waga [g]	15,6
Typ montażu	Adapter PVC do wklejenia wewnątrz rury
Materiał	PVC
Podłączenie czujnika	M18 x 1,5 Gwint wewnętrzny
Przyłącze procesowe	adapter do spawania Ø 23 mm
Głębokość wsunięcia [mm]	21; (Sondy pomiarowe SID, SFD, TN)

Uwagi

Sztuk w opakowaniu	1 szt.
--------------------	--------