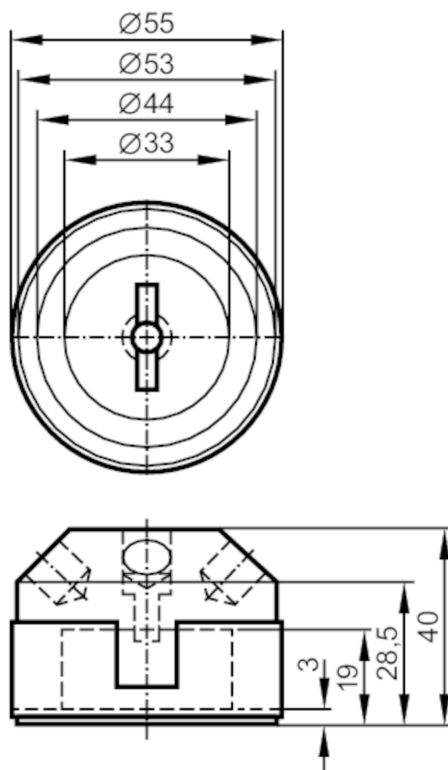


E17205



Znacznik położenia do siłowników zaworowych

PUCK/INVERTED FUNCTION



Aplikacja

Wykonanie

dla mechanicznego sprzęgu z siłownikami pneumatycznymi lub ręcznie uruchomianymi zaworami VDI / VDE 3845, ISO 5211 / DIN 3337

Dane mechaniczne

Waga [g] 117,5

Docelowa średnica znacznika [mm] 55

Odległość między otworami [mm] 80

Wysokość wału napędu zaworu [mm] 20

Materiał
znacznik położenia: PVC czarny; śruby: stal kwasoodporna; metalowy pierścień: stal kwasoodporna

Uwagi

Sztuk w opakowaniu 1 szt.