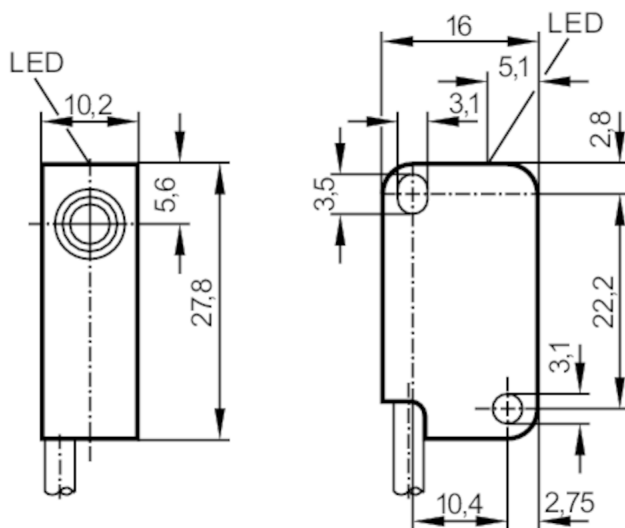


# IS5045



## Czujnik indukcyjny

IS-3002-BPKG/6M/PH V01



### Cechy produktu

Wykonanie elektryczne	PNP
Funkcja wyjścia	normalnie otwarte
Strefa działania [mm]	2
Obudowa	prostokątny
Wymiary [mm]	27,8 x 10,2 x 16

### Dane elektryczne

Napięcie zasilania [V]	10...30 DC
Pobór prądu [mA]	< 15
Klasa ochrony	III
Zabezpieczenie przed odwrotną polaryzacją	tak

### Wyjścia

Wykonanie elektryczne	PNP
Funkcja wyjścia	normalnie otwarte
Maks. spadek napięcia wyjścia przełączającego DC [V]	2,5
Prąd obciążenia wyjścia przełączającego DC [mA]	200
Częstotliwość przełączania DC [Hz]	800
Zabezpieczenie przed zwarciami	tak
Zabezpieczenie przed przeciążeniem	tak

### Strefa działania

Strefa działania [mm]	2
Realny zasięg działania Sr [mm]	2 ± 10 %

# IS5045



## Czujnik indukcyjny

IS-3002-BPKG/6M/PH V01

Gwarantowany zasięg działania [mm]	0...1,62
Zwiększony zasięg działania	nie

### Dokładność / odchylenie

Współczynnik korekcji	stal: 1 / stal kwasoodporna: 0,7 / mosiądz: 0,4 / aluminium: 0,3 / miedź: 0,2
Histereza [% z Sr]	1...15
Dryft punktu przełączania [% z Sr]	-10...10

### Warunki pracy

Temperatura otoczenia [°C]	-25...80
Ochrona	IP 67

### Testy / dopuszczenia

EMC	EN 61000-4-2 ESD	4 kV CD / 8 kV AD
	EN 61000-4-3 w.cz. promieniowane	3 V/m
	EN 61000-4-4 Burst	2 kV
	EN 61000-4-6 w. cz. przewodzone	3 V
	EN 55011	klasa B
MTTF [lata]	3044	

### Dane mechaniczne

Waga [g]	117,5
Obudowa	prostokąt
Montaż	montaż zabudowany
Wymiary [mm]	27,8 x 10,2 x 16
Materiał	PBT
Moment dokręcający [Nm]	< 0,5; (z podkładką)

### Wyświetlacze / elementy robocze

Wyświetlacz	Stan wyjścia	1 x LED, kolor żółty
-------------	--------------	----------------------

### Uwagi

Sztuk w opakowaniu	1 szt.
--------------------	--------

# IS5045



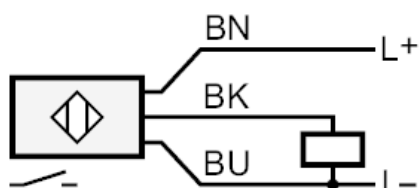
## Czujnik indukcyjny

IS-3002-BPKG/6M/PH V01

### Połączenie elektryczne

Przewód: 6 m, PUR; wysoka elastyczność; 3 x 0,14 mm<sup>2</sup>

### Podłączenie



	Kolory żył
BN	brązowy
BK	czarny
BU	niebieski