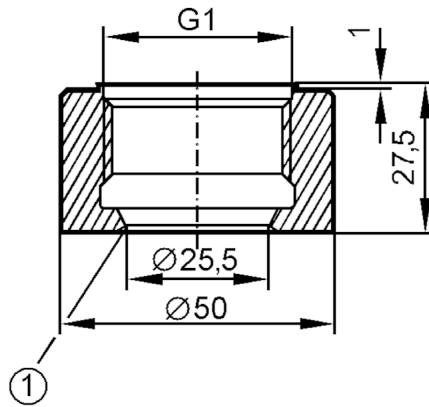




Adapter do spawania do czujników procesowych

WELDING ADAPT G1 ST52-3



1 Krawędź uszczelniająca

Aplikacja

Wytrzymałość na ciśnienie [bar] 50

Uwaga dot. przeciążalności do połączenia czujnik - adapter

Testy / dopuszczenia

Dyrektywa PED Urządzenia Ciśnieniowe
Możliwa klasyfikacja do PED zależy od aplikacji i musi zostać przeprowadzona przez użytkownika / operatora.Dyrektywa PED Urządzenia Ciśnieniowe EAC
Adapter jest przeznaczony do wykorzystania w urządzeniach, maszynach i instalacjach, które nie podlegają kategoriom zasady technicznej TR CU 032/2013.Instrukcje bezpieczeństwa
Kompatybilność pomiędzy medium i materiałem produktu musi być sprawdzona we wszystkich zastosowaniach.

Dane mechaniczne

Waga [g] 295,5

Materiały części w kontakcie z medium
stal (1.0570 / S355J2) charakterystyka powierzchniowa : Ra<0,4 / Rz 4Podłączenie czujnika
G 1 stożek uszczelniającyPrzyłącze procesowe
adapter do spawania Ø 50 mm

Uwagi

Sztuk w opakowaniu 1 szt.