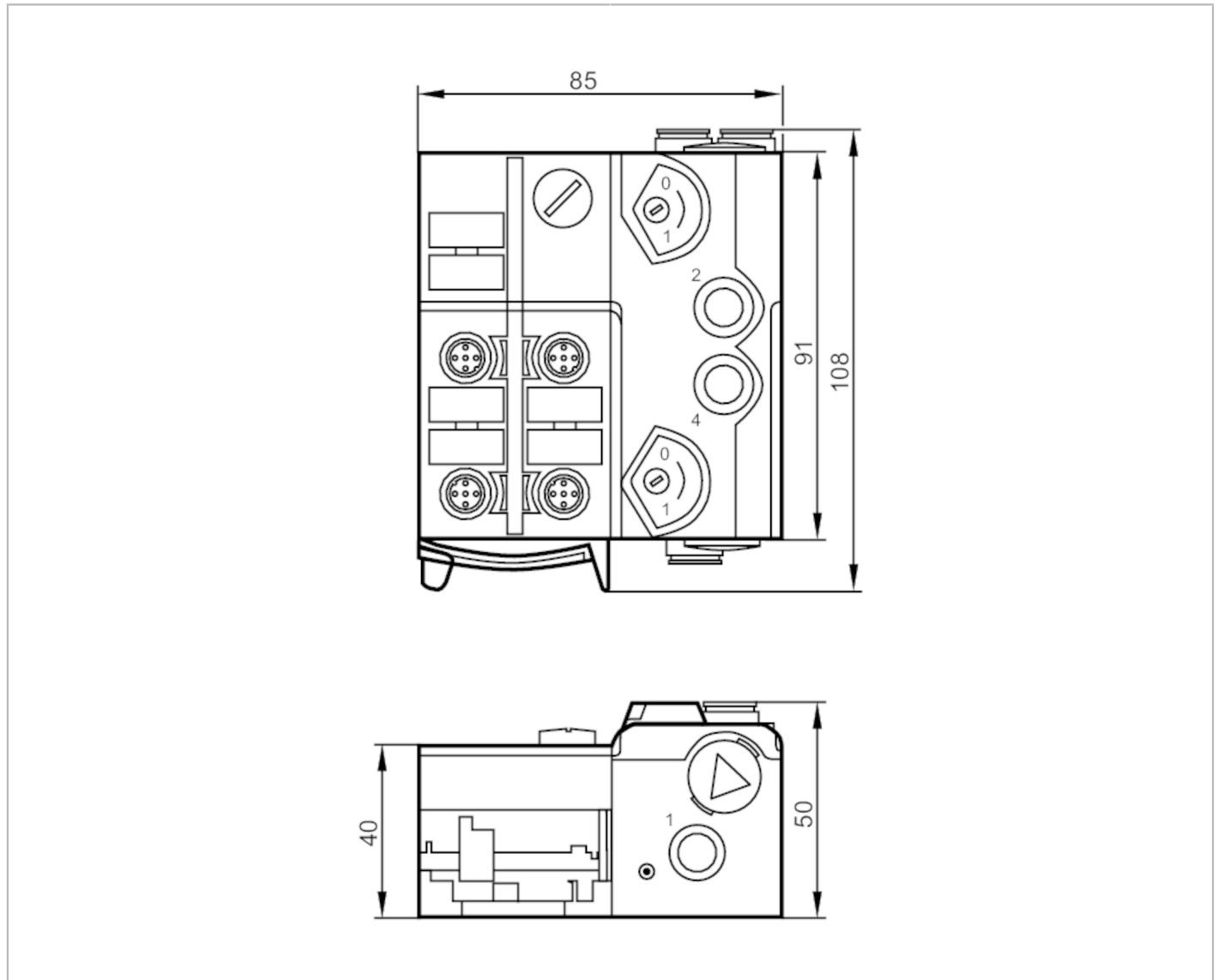


AC5253



AirBox AS-i z technologią szybkiego montażu

AirBox 5/2 bistable 4DI-Y AUX



Aplikacja	
Aplikacja	montaż obiektowy
Temperatura medium [°C]	-10...50
Dane elektryczne	
Napięcie zasilania [V]	26,5...31,6 DC
Maks. pobór prądu z sieci AS-i [mA]	280
Dodatkowe zasilanie [V]	18...30 DC; (do PELV)
Dodatkowe zasilanie	wymagane
Maks. pobór prądu z dodatkowego zasilania [mA]	10
Zintegrowana funkcja Watchdog	tak
Wejścia / wyjścia	
Liczba wejść i wyjść	Liczba wejść binarych: 4; Liczba wyjść pneumatycznych: 2



AirBox AS-i z technologią szybkiego montażu

AirBox 5/2 bistable 4DI-Y AUX

Wejścia																										
Liczba wejść binarnych	4																									
Obwód wejść binarnych	PNP																									
Zasilanie wejść	AS-i																									
Zasilanie [V]	20...30; (poprzez płaski kabel)																									
Maksymalna obciążalność wejść łącznie [mA]	200																									
Prąd wejściowy Wysoki [mA]	6...10																									
Prąd wejściowy Niski [mA]	0...2																									
Poziom przełączania Wysoki [V]	> 11																									
Wejścia cyfrowe zabezpieczone przeciwzwarciowo	tak																									
Wyjścia																										
Liczba wyjść pneumatycznych	2; (wybierane wyjście pneumatyczne NO/NC ; bistabilny; zasilanie: zewnętrzne napięcie zasilania 24 V)																									
Wyjścia zasilania aktuatora	AUX																									
Warunki pracy																										
Temperatura otoczenia [°C]	-10...55																									
Ochrona	IP 65; IP 67																									
Testy / dopuszczenia																										
EMC	EN 50295 IEC 61000-6-2																									
MTTF [lata]	216																									
Klasyfikacja AS-i																										
Wersja AS-i	2.11; 3.0																									
Adresowanie AS-i	wtyk do adresowania																									
Rozszerzony tryb adresowania	tak																									
AS-i profil	S-7.A.E																									
Konfiguracja AS-i E_A [hex]	7																									
AS-i_ID_kod [hex]	A.E																									
Bit danych	<table border="1"> <thead> <tr> <th>Bit danych</th> <th>D0</th> <th>D1</th> <th>D2</th> <th>D3</th> </tr> </thead> <tbody> <tr> <td>Wejście</td> <td>1</td> <td>2</td> <td>3</td> <td>4</td> </tr> <tr> <td>Gniazdo</td> <td>I-1/2</td> <td>I-1/2 I-2</td> <td>I-3/4</td> <td>I-3/4 I-4</td> </tr> <tr> <td>Pin</td> <td>4</td> <td>2 4</td> <td>4</td> <td>2 4</td> </tr> <tr> <td>wyjście pneumatyczne</td> <td>2</td> <td>4</td> <td>-</td> <td>-</td> </tr> </tbody> </table>	Bit danych	D0	D1	D2	D3	Wejście	1	2	3	4	Gniazdo	I-1/2	I-1/2 I-2	I-3/4	I-3/4 I-4	Pin	4	2 4	4	2 4	wyjście pneumatyczne	2	4	-	-
Bit danych	D0	D1	D2	D3																						
Wejście	1	2	3	4																						
Gniazdo	I-1/2	I-1/2 I-2	I-3/4	I-3/4 I-4																						
Pin	4	2 4	4	2 4																						
wyjście pneumatyczne	2	4	-	-																						
Dane mechaniczne																										
Waga [g]	379,5																									
Typ montażu	szybki montaż																									
Materiał	PA; POM; Styki nakłuwające: CuSn6 niklowane i cynowane																									
System pneumatyczny	1 x 5/2-drogowy zawór suwakowy (nieprzecinający się); bistabilny																									
Zakres ciśnienia roboczego [bar]	3...8																									
Zakres ciśnienia roboczego [MPa]	0,3...0,8																									
Zakres ciśnienia roboczego [psi]	43,5...116																									

AC5253



AirBox AS-i z technologią szybkiego montażu

AirBox 5/2 bistable 4DI-Y AUX

Przepływ powietrza przy 6/5 [l/min] bar	500
Skład sprężonego powietrza	sprężone powietrze niezaolejone klasy 6-3-1; sprężone powietrze zaolejone klasy 6-3-4
Sterowanie ręczne	naciśnij/zwolnij lub naciśnij/obróć/zablokuj
Przyłącza rurowe	8 mm
Wylot powietrza	wylot powietrza można podłączyć poprzez połączenie rurowe

Wyświetlacze / elementy robocze

Wyświetlacz	działanie	LED, kolor zielony
	Błąd	LED, kolor czerwony
	Funkcja	LED, kolor żółty

Połączenie elektryczne

Podłączenie modułu	Kabel płaski
--------------------	--------------

Akcesoria

Dostarczane elementy	część dolna
Akcesoria (opcjonalne)	Wspornik montażowy:, E74999
	Dolna część modułu:, E75000
	Oslona: M12, E73004
	zaślepki uszczelniające:, E75231
	Tłumik:, E75232
	Łącznik wtykowy typ L:, E75228
	Łącznik wtykowy typ T:, E75227

Uwagi

Uwagi	Jeżeli nie podłączono przewodów pneumatycznych, należy zastosować zaślepkę E75231
	Nie dopuszczać do zabrudzeń i zanieczyszczeń.
	Nie podłączać żadnego z następujących pinów do zewnętrznego potencjału: L-, L+, I-1, I-2, I-3, I-4
	Piny są połączone elektrycznie z przewodem AS-i.
	Proszę przeczytać uwagi na temat sprężonego powietrza i EMC/ESD w sekcji "Do pobrania"
Sztuk w opakowaniu	1 szt.



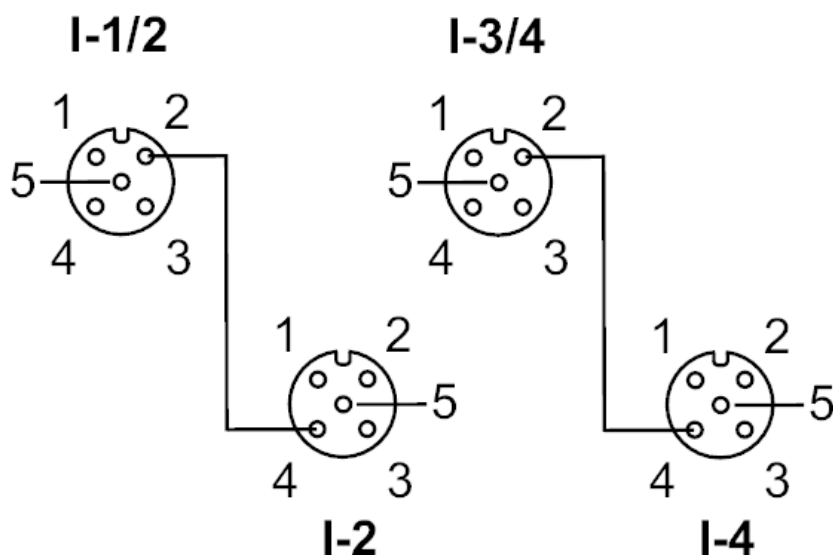
AirBox AS-i z technologią szybkiego montażu

AirBox 5/2 bistable 4DI-Y AUX

Połączenie elektryczne

technologia szybkiego montażu dla płaskiego przewodu AS-i; ; możliwe trzy pozycje

Podłączenie



Konektor: M12

Wejścia	
Gniazdo I-1/2	
1	Zasilanie czujnika L+
2	Wejście danych 2
3	Zasilanie czujnika L-
4	Wejście danych 1
5	nieużywany
Gniazdo I-2	
1	Zasilanie czujnika L+
2	nieużywany
3	Zasilanie czujnika L-
4	Wejście danych 2
5	nieużywany
Gniazdo I-3/4	
1	Zasilanie L+
2	Wejście danych 4
3	Zasilanie czujnika L-
4	Wejście danych 3
5	nieużywany
Gniazdo I-4	
1	Zasilanie czujnika L+
2	nieużywany
3	Zasilanie czujnika L-
4	Wejście danych 4
5	nieużywany

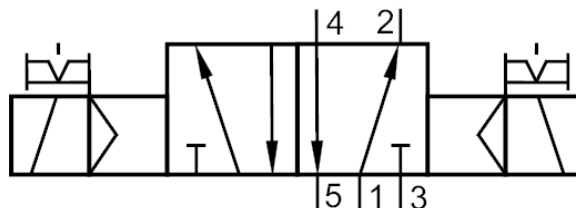


AirBox AS-i z technologią szybkiego montażu

AirBox 5/2 bistable 4DI-Y AUX

diagramy i wykresy

Symbol pneumatyczny



1 x 5/2-drogowy zawór suwakowy (nieprzecinający się); bistabilny