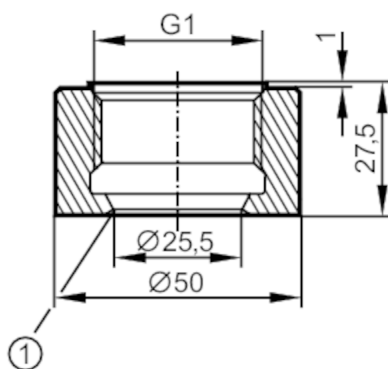


E30013



Adapter do spawania do czujników procesowych

WELDING ADAPT G1 V4A



1 Krawędź uszczelniająca

CRN EC 1935/2004 EHEDG Tested FCM FDA

Aplikacja	
Wytrzymałość na ciśnienie [bar]	150
Uwaga dot. przeciężalności	do połączenia czujnik - adapter
MAWP (dla aplikacji zgodnych z CRN) [bar]	150
Testy / dopuszczenia	
Dyrektywa PED Urządzenia Ciśnieniowe	Możliwa klasyfikacja do PED zależy od aplikacji i musi zostać przeprowadzona przez użytkownika / operatora.
Dyrektywa PED Urządzenia Ciśnieniowe EAC	Adapter jest przeznaczony do wykorzystania w urządzeniach, maszynach i instalacjach, które nie podlegają kategorii zasady technicznej TR CU 032/2013.
Instrukcje bezpieczeństwa	Kompatybilność pomiędzy medium i materiałem produktu musi być sprawdzona we wszystkich zastosowaniach.
Dane mechaniczne	
Waga [g]	300
Materiały części w kontakcie z medium	stal nierdzewna (1.4404 / 316L) ; charakterystyka powierzchniowa : Ra<0,4 / Rz 4
Podłączenie czujnika	G 1 stożek uszczelniający
Przyłącze procesowe	adapter do spawania Ø 50 mm
Uwagi	
Sztuk w opakowaniu	1 szt.