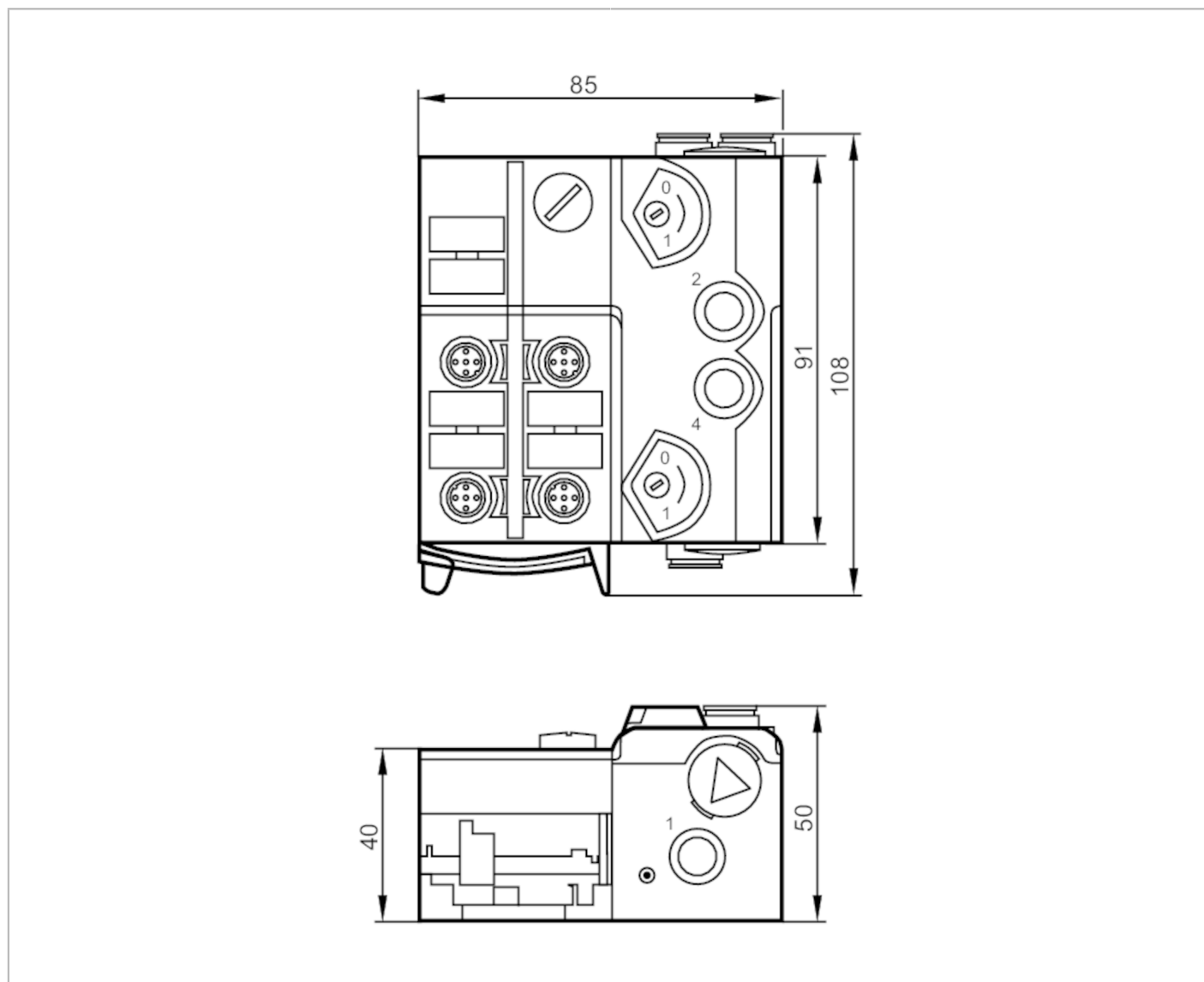


AC246A



AirBox AS-i

AirBox 5/2 2DI-Y II 3D



Aplikacja

Aplikacja

Moduł AS-i ATEX

Dane elektryczne

Napięcie zasilania [V]

26,5...31,6 DC

Maks. pobór prądu z sieci AS-i [mA]

300

Zintegrowana funkcja Watchdog

tak

Wejścia / wyjścia

Liczba wejść i wyjść

Liczba wejść binarnych: 2; Liczba wyjść pneumatycznych: 1

Wejścia

Liczba wejść binarnych

2

Obwód wejść binarnych

PNP

Zasilanie wejść

AS-i

AC246A



AirBox AS-i

AirBox 5/2 2DI-Y II 3D

Zasilanie	[V]	20...30; (poprzez płaski kabel)
Maksymalna obciążalność wejść łącznie	[mA]	200
Prąd wejściowy Wysoki	[mA]	6...10
Prąd wejściowy Niski	[mA]	0...2
Poziom przełączania Wysoki	[V]	> 11
Wejścia cyfrowe zabezpieczone przeciwzwarcioowo		tak

Wyjścia

Wykonanie elektryczne		AS-i
Liczba wyjść pneumatycznych		1

Warunki pracy

Temperatura otoczenia	[°C]	-10...50
Ochrona		IP 50

Testy / dopuszczenia

Oznaczenie ATEX		Ⓔ II 3D Ex tc IIIB T80°C Dc X IP50
EMC		EN 50295
MTTF	[lata]	351

Klasyfikacja AS-i

Wersja AS-i		2.11; 3.0			
Adresowanie AS-i		wtyk do adresowania			
Rozszerzony tryb adresowania		nie			
AS-i profil		S-3.F.F			
Konfiguracja AS-i E_A	[hex]	3			
AS-i_ID_kod	[hex]	F.F			
Certyfikat AS-i w przygotowaniu		tak			
Bity danych					
	Bit danych	D0	D1	D2	D3
	Wejście	1	2	3	4
	Gniazdo	I-1/2	I-1/2 I-2	-	-
	Pin	4	2 4	-	-
	wyjście pneumatyczne	-	-	4	-

Dane mechaniczne

Waga	[g]	403
Typ montażu		szybki montaż
Materiał		PA; POM; Styki nakluwające: CuSn6 niklowane i cynowane
System pneumatyczny		1 x 5/2-drogowy zawór suwakowy (nieprzecinający się)
Zakres ciśnienia roboczego	[bar]	3...8
Zakres ciśnienia roboczego	[MPa]	0,3...0,8
Przepływ powietrza przy 6/5 bar	[l/min]	500
Skład sprężonego powietrza		sprężone powietrze niezaolejone klasy 6-3-1; sprężone powietrze zaolejone klasy 6-3-4
Sterowanie ręczne		naciśnij/zwolnij lub naciśnij/obróć/zablokuj

AC246A



AirBox AS-i

AirBox 5/2 2DI-Y II 3D

Przyłącza rurowe	8 mm
Wylot powietrza	wylot powietrza można podłączyć poprzez połączenie rurowe

Wyświetlacze / elementy robocze

Wyświetlacz	działanie	LED, kolor zielony
	Błąd	LED, kolor czerwony
	Funkcja	LED, kolor żółty

Połączenie elektryczne

Podłączenie modułu	Kabel płaski
--------------------	--------------

Akcesoria

Dostarczane elementy	część dolna
Akcesoria (opcjonalne)	Wspornik montażowy:, E74999
	Dolna część modułu:, E75000
	Osłona: M12, E73004
	zaśleпки uszczelniające:, E75231
	obudowa ochronna:, E7000A
	Tłumik:, E75232
	Łącznik wtykowy typ L:, E75228
	Łącznik wtykowy typ T:, E75227

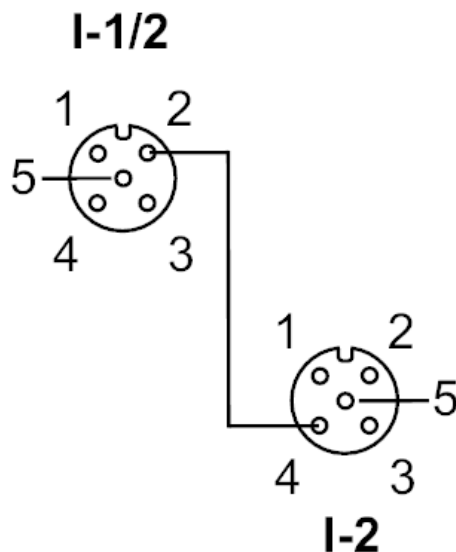
Uwagi

Uwagi	Należy zastosować ochronę mechaniczną.
	W innym przypadku urządzenie musi zostać zamontowane razem z obudową ochroną (E7000A).
	Jeżeli nie podłączono przewodów pneumatycznych, należy zastosować zaślepkę E75231
	Nie dopuszczać do zabrudzeń i zanieczyszczeń.
	Nie podłączać żadnego z następujących pinów do zewnętrznego potencjału:
	L-, L+, I-1/2, I-2
	Piny są połączone elektrycznie z przewodem AS-i.
	Proszę przeczytać uwagi na temat sprężonego powietrza i EMC/ESD w sekcji "Do pobrania"
Sztuk w opakowaniu	1 szt.

Połączenie elektryczne

technologia szybkiego montażu dla płaskiego przewodu AS-i ; możliwe trzy pozycje

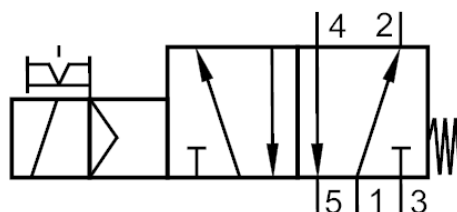
Podłączenie



- | | |
|---|-----------------------|
| | Wejście |
| | Gniazdo I-1/2 |
| 1 | Zasilanie czujnika L+ |
| 2 | Wejście danych 2 |
| 3 | Zasilanie czujnika L- |
| 4 | Wejście danych 1 |
| 5 | nieużywany |
| | Gniazdo I-2 |
| 1 | Zasilanie czujnika L+ |
| 2 | nieużywany |
| 3 | Zasilanie czujnika L- |
| 4 | Wejście danych 2 |
| 5 | nieużywany |

diagramy i wykresy

Symbol pneumatyczny



1 x 5/2-drogowy zawór suwakowy (nieprzecinający się) monostabilny