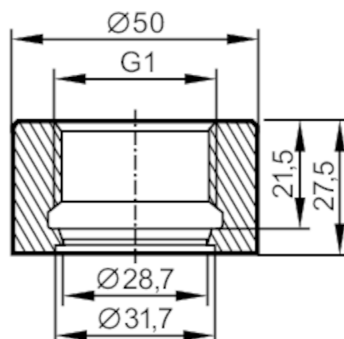




Adapter do spawania do czujników procesowych

WELDING ADAPT G1 O-RG

ACS EC 1935/2004 

Aplikacja	
Wytrzymałość na ciśnienie [bar]	150
Uwaga dot. przecięzalności	do połączenia czujnik - adapter
Testy / dopuszczenia	
Dyrektywa PED Urządzenia Ciśnieniowe	Możliwa klasyfikacja do PED zależy od aplikacji i musi zostać przeprowadzona przez użytkownika / operatora.
Dyrektywa PED Urządzenia Ciśnieniowe EAC	Adapter jest przeznaczony do wykorzystania w urządzeniach, maszynach i instalacjach, które nie podlegają kategoriom zasady technicznej TR CU 032/2013.
Instrukcje bezpieczeństwa	Kompatybilność pomiędzy medium i materiałem produktu musi być sprawdzona we wszystkich zastosowaniach.
Dane mechaniczne	
Waga [g]	292,5
Materiały części w kontakcie z medium	stal nierdzewna (1.4404 / 316L) ; charakterystyka powierzchniowa : Ra<0,4 / Rz 4; O-ring: FPM; O-ring: EPDM
Podłączenie czujnika	G 1 stożek uszczelniający
Przyłącze procesowe	adapter do spawania Ø 50 mm
Uszczelnienie	Uszczelka
Akcesoria	
Dostarczane elementy	O-ring: 26 x 3, EPDM, zgodny z FDA, E30438 O-ring: 26 x 3, FKM, zgodny z FDA, E30437
Uwagi	
Sztuk w opakowaniu	1 szt.