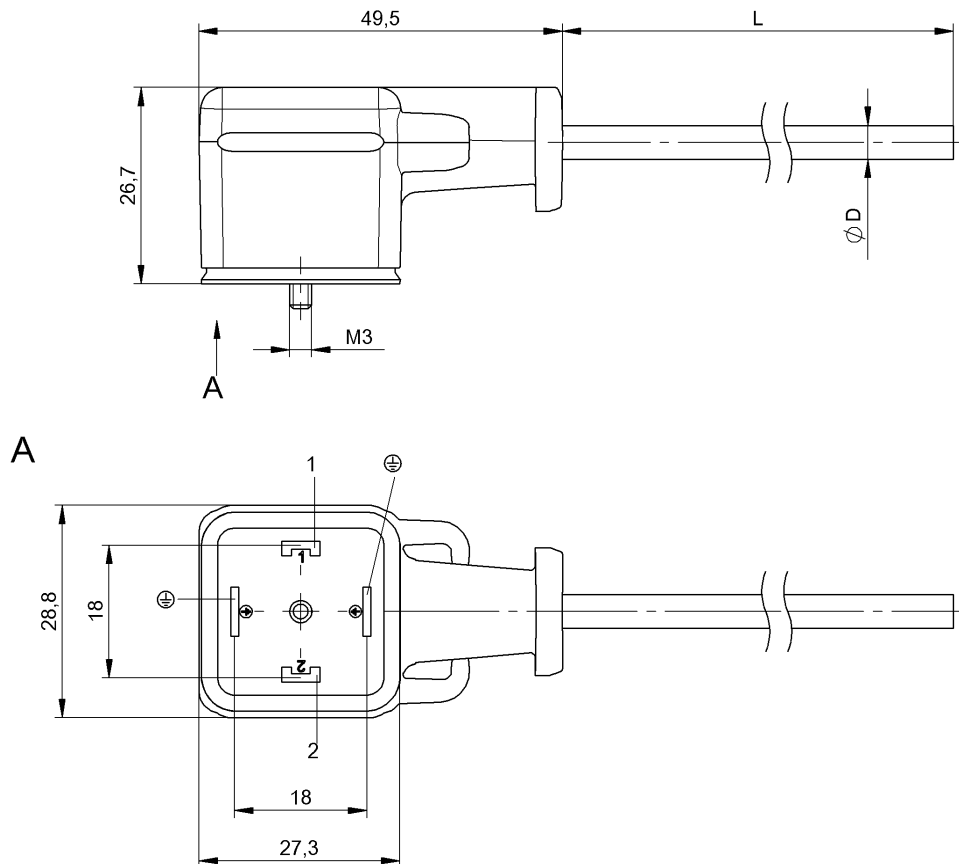


Przewody przyłączeniowe ze złączem
BCC VA04-0000-10-054-PX0350-050
 Kod artykułu: BCC04W7

BALLUFF



Basic features

| | |
|-------------------------|------------|
| Dopuszczenie / Zgodność | CE WEEE |
|-------------------------|------------|

Electrical connection

| | |
|--------------------------------------|--|
| Konfiguracja wtyczek | kątowa |
| Liczba pinów | 4 |
| Liczba żył | 3 |
| Min. kąt gięcia, elastyczne ułożenie | 10 x D |
| Min. kąt gięcia, ułożenie na stałe | 5 x D |
| Przekrój przewodu | 0.50 mm ² |
| Przewód | PUR czarny, 5 m, Wersja nadająca się do przewodników kablowych |
| Przewód, cykle zginania min. | 2 Mio. |
| Przylącze | Wtyczka zaworowa A, DIN-0°/180°, kątowa, 4-styk. |
| System | powlekane natryskowo |
| Średnica przewodu D | 4.60 mm ±0.20 mm |

Electrical data

| | |
|---------------------------------|-------------------|
| Napięcie robocze U _b | 230 VDC / 230 VAC |
| Prąd znamionowy (40°C) | 6.0 A |

Environmental conditions

| | |
|---|-------------|
| Stopień ochrony | IP67 |
| Temperatura przewodu, elastyczne ułożenie | -25...80 °C |
| Temperatura przewodu, przewodnik kablowy | -25...60 °C |
| Temperatura przewodu, stałe ułożenie | -50...80 °C |

Material

| | |
|----------------------------|---------|
| Materiał korpusu | TPU |
| Materiał osłony przewodu | PUR |
| Materiał styku | Mosiądz |
| Materiał styku nośnika | PA 6.6 |
| Materiał śrub ustalających | Stal |

Przewody przyłączeniowe ze złączem
BCC VA04-0000-10-054-PX0350-050
Kod artykułu: BCC04W7

BALLUFF

Mechanical data

| | |
|--|--------|
| Dozwolona droga przejazdu poziomo (przewodnik kablowy) | 5 m |
| Droga przejazdu pionowo maks. (przewodnik kablowy) | 2 m |
| Długość przewodu L | 5.00 m |

| | |
|--|---|
| Maks. prędkość przejazdu, przewodnik kablowy | 200 m/min |
| Moment dokręcania wtyczki | 0.5 Nm |
| Ośłona przewodu, kolor | czarny |
| Przyspieszenie maks., przewodnik kablowy | 5 m/s ² |
| Właściwości przewodu | Wersja nadająca się do przewodników kablowych |

Remarks

Konstrukcja przewodu wg UL-AWM Style 20549

Wolne od halogenu wg EN 50267-2-1

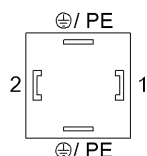
Niezawierające silikonu

Odporność na płomień wg IEC 60332-2-2

* wersja A wg EN 175301-803

Stopień ochrony wg IEC 60529, tylko w stanie skróconym z odpowiednim elementem współpracującym.

Connector Drawings



PIN 1: brązowy

PIN 2: niebieski

PIN PE: zielony/żółty

Wiring Diagrams

