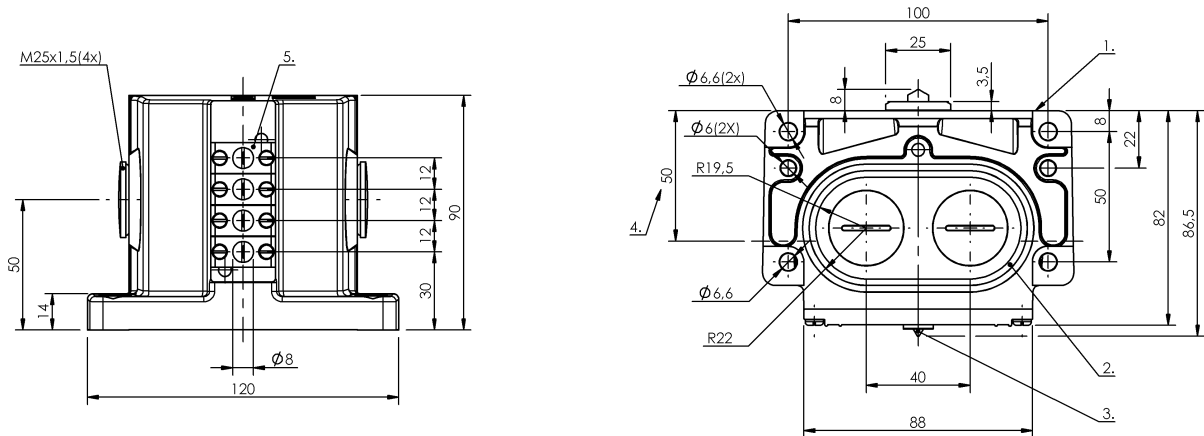


Łączniki krzywkowe  
**BNS 819-D04-E12-100-14-DH**  
 Kod artykułu: BNS00HF

**BALLUFF**



1) Krawędź odniesienia, 2) Pierścień uszczelniający, 3) Wskazanie funkcji FD/FE/LL, 4) Przepust kablowy, 5) Suwak zapobiegający krystalizacji



**Basic features**

Dopuszczenie / Zgodność	CE UKCA WEEE
Norma podstawowa	IEC 60947-5-2
Przełącznik DIN	DIN 43697
Wersja	mechaniczno-indukcyjny
Zasada działania	1-4. Miejsce przełączania: mechaniczno-indukcyjny

**Display/Operation**

Wskaźnik zadziałania	1-4. Miejsce przełączania: Światłowod
----------------------	--

**Electrical connection**

Rodzaj przyłącza	1-4. Miejsce przełączania: Przyłącze śrubowe
------------------	---

**Electrical data**

Znamionowe napięcie pracy Ue	1-4. Miejsce przełączania: 24 V DC
------------------------------	---------------------------------------

**Environmental conditions**

Stopień ochrony	IP67
Temperatura otoczenia	-5...70 °C

**Functional safety**

MTTF (40 °C)	BES 516-110 D: 695 a
--------------	----------------------

**Material**

Materiał obudowy	Aluminium, Anodowane
Materiał obudowy, ochrona powierzchni	Anodowane
Materiał popychacza	1-4. Miejsce przełączania: Stal nierdzewna (1.4034)

**Mechanical data**

Element przełączający	1-4. Miejsce przełączania: BES 516-110 D
Kierunek najazdu	wzdłuż, równoległe do powierzchni przykręcenia
Kołnierz, przeprowadzenie	2 wyjścia gwintowane M25
Montaż	Pionowo
Number of switching positions	4x E-Dach mechaniczno-indukcyjny
Odległość krzywki - krawędź odniesienia	1-4. Miejsce przełączania: 4.50...5.00 mm
Prędkość najazdu	1-4. Miejsce przełączania: 30 m/min
Rodzaj popychacza	1-4. pozycja przełączania: e-dach

## Wiring Diagrams

DH

