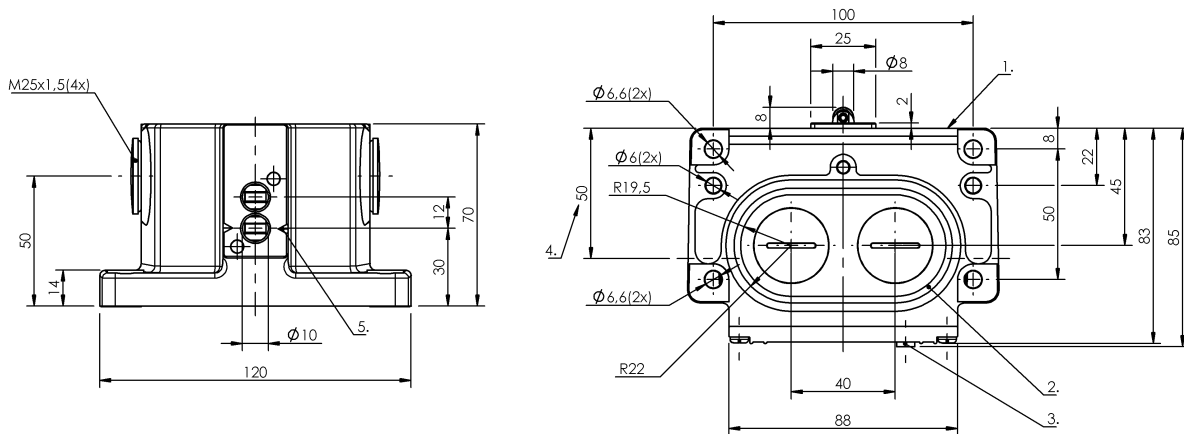


Łączniki krzywkowe
BNS 813-D02-L12-100-20-01-FC
 Kod artykułu: BNS050J

BALLUFF



1) Krawędź odniesienia, 2) Pierścień uszczelniający, 3) Wskazanie funkcji FC, 4) Przepust kablowy, 5) Ozn. Bezp. punkt przełączania

Basic features

| | |
|--------------------------------|---|
| Dopuszczenie / Zgodność | CE CCC WEEE |
| Norma podstawowa | IEC 60947-5-1 |
| Przełącznik DIN | DIN 43697 |
| Wersja | Bezpieczeństwo DIN EN 60204-1 |
| Zasada działania | 1-2. Miejsce przełączania: Parametry mechaniczne |

Display/Operation

| | |
|-----------------------------|---|
| Wskaźnik zadziałania | 1-2. Miejsce przełączania: FC - 6...24 V |
|-----------------------------|---|

Electrical connection

| | |
|-------------------------|---|
| Rodzaj przyłącza | 1-2. Miejsce przełączania: Przyłącze śrubowe |
|-------------------------|---|

Electrical data

| | |
|-------------------------------------|--|
| Prąd ciągły | 1-2. Miejsce przełączania: 6 A |
| Szybkość przełączania | 1. Miejsce przełączania: 160/min 2. Miejsce przełączania: 300/min |
| Znamionowe napięcie pracy Ue | 1-2. Miejsce przełączania: 250 VAC |

Environmental conditions

| | |
|------------------------------|------------|
| Stopień ochrony | IP67 |
| Temperatura otoczenia | -5...85 °C |

Functional safety

| | |
|------------------------------|--|
| B10d (EN ISO 13849-1) | BSE 85: 1 mln. cykli przełączania BSE 30.0: 30 mln. cykli przełączania |
|------------------------------|--|

Material

| | |
|--|---|
| Materiał obudowy | Aluminium, Anodowane |
| Materiał obudowy, ochrona powierzchni | Anodowane |
| Materiał popychacza | 1-2. Miejsce przełączania: Stal nierdzewna (1.4034) |
| Materiał styku | 1. Miejsce przełączania: Srebro czyste 2. Miejsce przełączania: Srebro czyste, połączane |

Łączniki krzywkowe
BNS 813-D02-L12-100-20-01-FC
 Kod artykułu: BNS050J

BALLUFF

Mechanical data

| | |
|--|---|
| Element przełączający | 1. Miejsce przełączania: BSE 85 2. Miejsce przełączania: BSE 30.0 |
| Kierunek najazdu | wzdłuż, równoległe do powierzchni przykręcenia |
| Kolnierz, przeprowadzenie | 2 wyjścia gwintowane M25 |
| Montaż | Pionowo |
| Number of switching positions | 2x Łożysko toczne Parametry mechaniczne |
| Odległość krzywki - krawędź odniesienia | 1-2. Miejsce przełączania: 4.50...5.00 mm |
| Prędkość najazdu | 1. Miejsce przełączania: 80 m/min 2. Miejsce przełączania: 120 m/min |

Rodzaj popychacza

1-2. pozycja przełączania:
łożysko toczne

Siła wyzwiania przełącznika

1. Miejsce przełączania: 30 N
2. Miejsce przełączania: 20 N

Średnia żywotność mechaniczna

1. Miejsce przełączania: 1 mln. przełączeń
2. Miejsce przełączania: 30 mln. przełączeń

Range/Distance

Powtarzalność

1. Miejsce przełączania: ± 0.02 mm
2. Miejsce przełączania: ± 0.002 mm

Wiring Diagrams

