

# BMS CUJ-M-S25-D045-00 Montagesystem für Vision-Sensoren BVS

## Gültigkeit und Lieferumfang

Diese Anleitung gilt für folgendes Montagesystem:  
 – BMS CUJ-M-S25-D045-00  
 (Bestellcode BAM01YT)

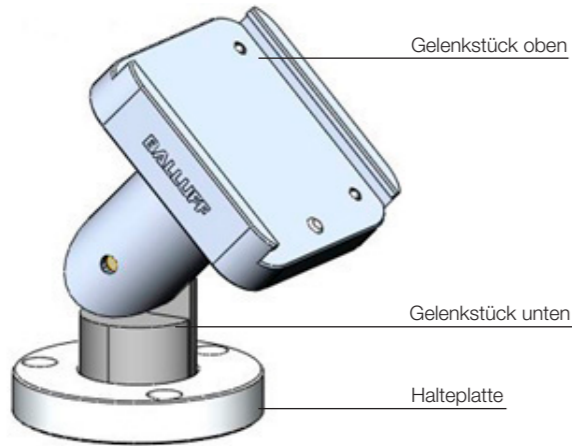


Bild 1: Montagesystem und Lieferumfang

## Bestimmungsgemäße Verwendung

Das Montagesystem ist ein Zubehör zur einfachen Montage der Vision-Sensoren BVS auf diversen Profilen und Platten. Die einwandfreie Funktion gemäß den Angaben in dieser Anleitung wird nur mit Original-Zubehör von Balluff zugesichert, die Verwendung anderer Komponenten bewirkt Haftungsausschluss.

Veränderungen am Montagesystem oder eine nicht bestimmungsgemäße Verwendung sind nicht zulässig und führen zum Verlust von Gewährleistungs- und Haftungsansprüchen gegenüber dem Hersteller.

## Sicherheitshinweise

**!** Vor der Montage ist die Betriebsanleitung sorgfältig zu lesen!

Die **Installation** des Montagesystems und die Befestigung des Sensors sind nur durch geschultes Fachpersonal zulässig.

Der **Betreiber** hat die Verantwortung, dass die örtlich geltenden Sicherheitsvorschriften eingehalten werden. Insbesondere muss der Betreiber Maßnahmen treffen, dass bei einem Defekt des Montagesystems keine Gefahren für Personen und Sachen durch das System selbst und durch den darauf montierten Sensor entstehen können. Bei Defekten des Montagesystems ist dieses außer Betrieb zu nehmen und gegen unbefugte Benutzung zu sichern.

## Download der Betriebsanleitung

Die gleiche Betriebsanleitung erhalten Sie im Internet unter [www.balluff.com](http://www.balluff.com).

## Abmessungen

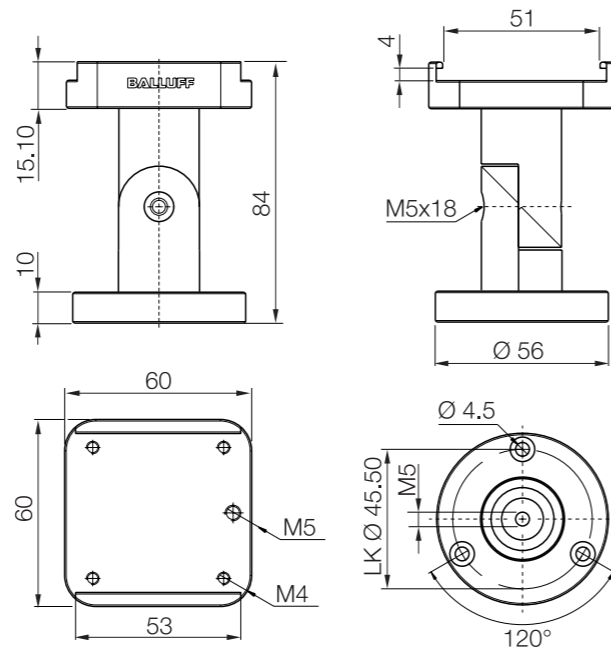


Bild 2: Abmessungen

## Montagesystem montieren

**!** **Achtung!** Beim Festziehen der Schrauben die angegebenen Anzugsdrehmomente beachten.

Das Montagesystem z. B. auf Platten und auf Profilen (Bosch, Item usw.) mit 3 Schrauben M3 befestigen.

Hinweis:  
 Die Schrauben (3 x M3) zur Befestigung der Halteplatte auf Profilen oder Platten sind nicht im Lieferumfang enthalten.

**Headquarters  
 Germany**  
 Balluff GmbH  
 Schurwaldstrasse 9  
 73765 Neuhausen a.d.F.  
 Phone + 49 7158 173-0  
 Fax +49 7158 5010  
[balluff@balluff.de](mailto:balluff@balluff.de)

**Global Service Center  
 Germany**  
 Balluff GmbH  
 Schurwaldstrasse 9  
 73765 Neuhausen a.d.F.  
 Phone +49 7158 173-370  
 Fax +49 7158 173-691  
[service@balluff.de](mailto:service@balluff.de)

# BMS CUJ-M-S25-D045-00 Montagesystem für Vision-Sensoren BVS

## Balluff Vision-Sensor BVS befestigen

- Den Balluff Vision-Sensor BVS auf die Montageplatte BAM01YP (siehe Zubehör) schrauben. Sensor und Montageplatte getrennt bestellen.
- Die Einheit auf die Platte des oberen Gelenkstücks schieben. Falls die Einheit nur schwer einzuschieben ist oder zu locker sitzt, die vier Druckstücke (1) nachjustieren.
- Sobald die Einheit richtig eingesetzt ist, zur Sicherung den Gewindestift (2) anziehen.
- Zum Schwenken des Montagesystems die Schraube (3) lockern. Beim Festziehen das max. Anzugsdrehmoment beachten (Bild 3).

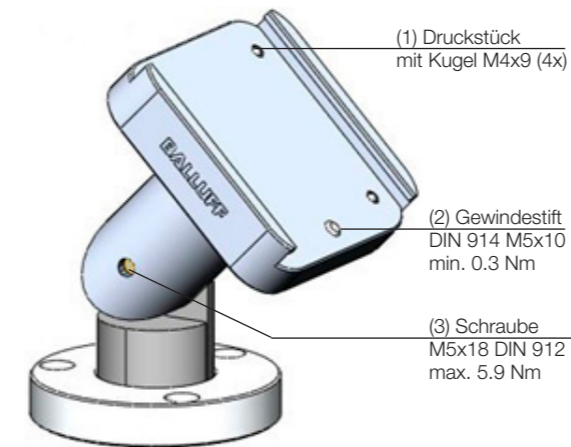


Bild 3: Justierelemente

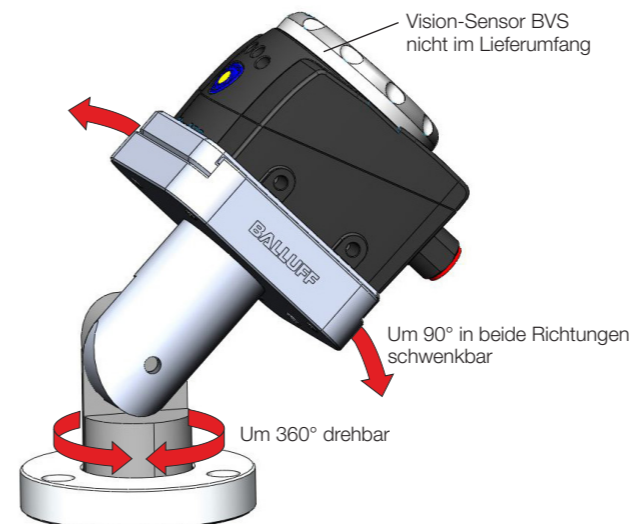


Bild 4: Dreh- und Schwenkmöglichkeiten

## Einzelteile des Montagesystems

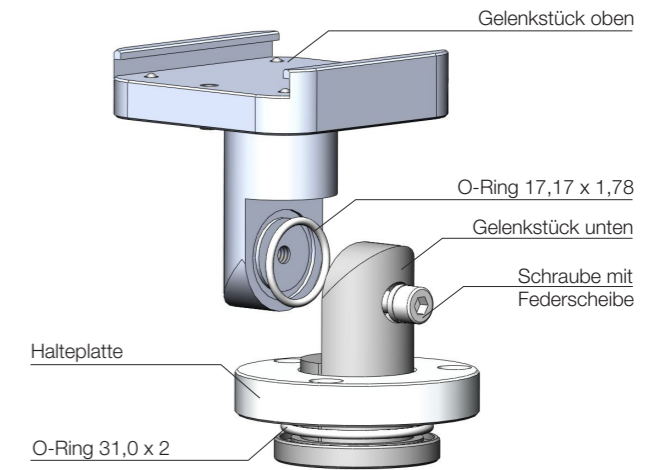
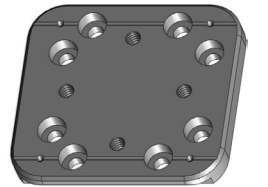


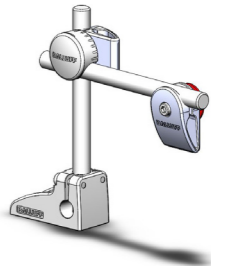
Bild 5: Einzelteile

## Zubehör

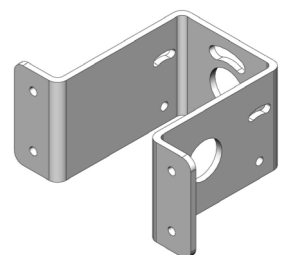
**Schnellwechselplatte**  
 BMS CS-M-S25-DX15-00  
 Bestellcode: BAM01YP



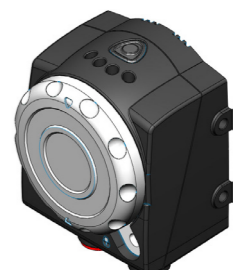
**Starterset Metall**  
 BAV BP-PH-00065-01  
 Bestellcode: SET011M



**Haltewinkel für Vision-Sensor BVS und Ring**  
 Beleuchtung BAE  
 BAM MP-XA-003-B03-1  
 Bestellcode: BAM01AC



**Balluff Vision-Sensor**  
 Bestellcode auf Anfrage



## BMS CUJ-M-S25-D045-00 Mounting system for BVS Vision Sensors

### Availability and items included

This guide applies to the following mounting system:

- BMS CUJ-M-S25-D045-00 (ordering code BAM01YT)

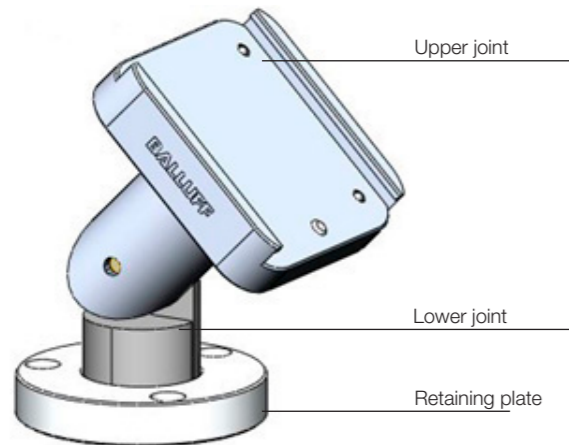


Fig. 1: Mounting system and items included

### Intended use

The mounting system is an accessory that facilitates the easy mounting of BVS Vision Sensors to various profiles and plates. Flawless function in accordance with the specifications in this guide is only ensured when using original BALLUFF accessories, and use of any other components will void the warranty.

Modifications to the mounting system or non-approved use are not permitted and will result in loss of warranty and void any liability claims against the manufacturer.

### Safety instructions

- Read this manual carefully prior to assembly!

The mounting system must always be **installed** and the sensor secured by trained specialists.

The **operator** is responsible for ensuring that local safety regulations are observed.

In particular, the operator must take measures to ensure that a defect in the mounting system cannot result in hazards to persons or equipment caused by the actual system or the mounted sensor.

In the event of defects in the mounting system, it must be taken out of operation and safeguarded against unauthorized use.

### Downloading the user's guide

This user's guide can also be found on the internet at [www.balluff.com](http://www.balluff.com).

### Dimensions

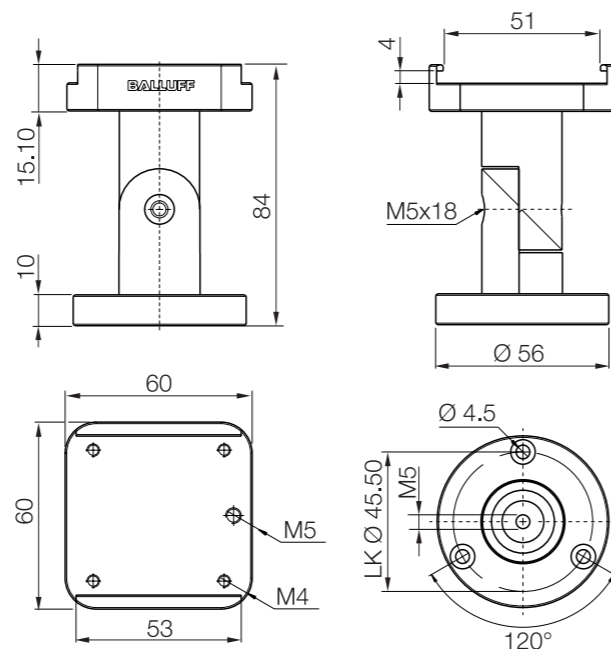


Fig. 2: Dimensions

### Installing the mounting system

- Caution!** Observe the specified tightening torques when tightening the screws.

Secure the mounting system e.g. to plates and profiles (Bosch, Item etc.) using 3xM3 screws.

Note:

The screws (3 x M3) for securing the retaining plate to profiles or plates are not included in the scope of delivery.

### US Service Center USA

Balluff Inc.  
8125 Holton Drive  
Florence, KY 41042  
Phone (859) 727-2200  
Toll-free 1-800-543-8390  
Fax (859) 727-4823  
technicalsupport@balluff.com

### Global Service Center Germany

Balluff GmbH  
Schurwaldstrasse 9  
73765 Neuhausen a.d.F.  
Phone +49 7158 173-370  
Fax +49 7158 173-691  
service@balluff.de

## BMS CUJ-M-S25-D045-00 Mounting system for BVS Vision Sensors

### Securing Balluff BVS Vision Sensors

1. Screw the BALLUFF BVS Vision Sensor to the mounting plate BAM01YP (see accessories). Order the sensor and mounting plate separately.
2. Slide the unit onto the plate on the upper joint. If the unit is difficult to insert or seated too loosely, adjust the four pressure pieces (1).
3. Once the unit is inserted correctly, tighten the grub screw (2) to secure.
4. Slacken the screw (3) to shift the mounting system. Observe the max. torque when tightening (Fig. 3).

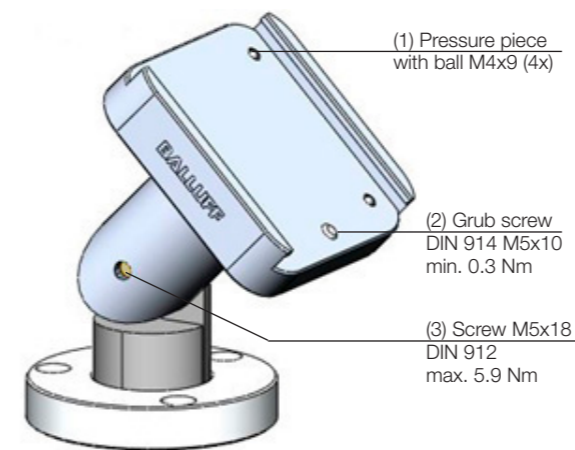


Fig. 3: Adjusting elements

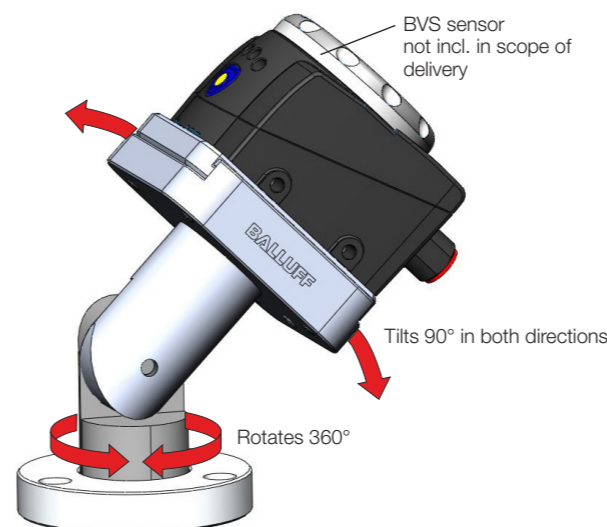


Fig. 4: Sensor tilts and turns

### Individual components of the mounting system

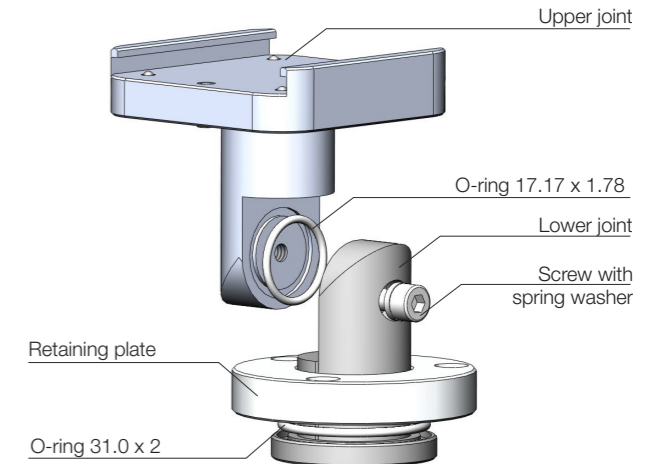
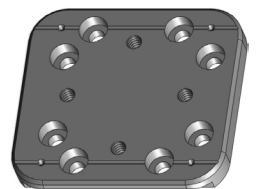


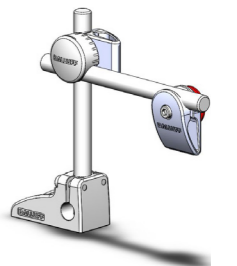
Fig. 5: Individual components

### Accessories

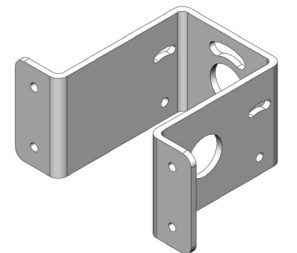
**Quick-change plate**  
BMS CS-M-S25-DX15-00  
Ordering code: BAM01YP



**Metal starter set**  
BAV BP-PH-00065-01  
Ordering code: SET011M



**Mounting bracket for BVS Vision Sensor and BAE ring light**  
BAM MP-XA-003-B03-1  
Ordering code: BAM01AC



**BALLUFF Vision Sensor**  
Ordering code on request

