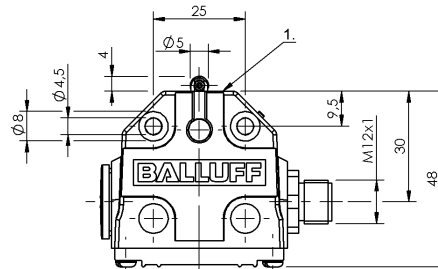
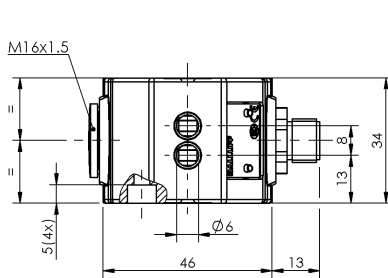


Łączniki krzywkowe
BNS 819-B02-R08-40-13-S80R
 Kod artykułu: BNS01RA

BALLUFF



1) Krawędź odniesienia



Basic features

Dopuszczenie / Zgodność	CE UKCA CCC WEEE
Norma podstawowa	IEC 60947-5-1
Wersja	Styk szybkoSprawny
Zasada działania	1-2. Miejsce przełączania: Parametry mechaniczne

Display/Operation

Wskaźnik zadziałania	1-2. Miejsce przełączania: brak
-----------------------------	---------------------------------

Electrical connection

Przylącze	M12x1-Wtyczka z kołnierzem, 5-stykowe
Rodzaj przylącza	1. Miejsce przełączania: Złącza wtykowe

Electrical data

Mechaniczna funkcja przełączania	Jednostykowy zestyk przełączny
Prąd ciągły	1-2. Miejsce przełączania: 0.1 A
Szybkość przełączania	1-2. Miejsce przełączania: 200/min
Znamionowe napięcie pracy Ue	1-2. Miejsce przełączania: 250 VAC

Environmental conditions

Stopień ochrony	IP67
Temperatura otoczenia	-5...85 °C

Functional safety

B10d (EN ISO 13849-1)	BSE 74.1: 10 mln. cykli przełączania
------------------------------	--------------------------------------

Material

Materiał obudowy	Aluminium, Anodowane
Materiał obudowy, ochrona powierzchni	Anodowane
Materiał popychacza	1-2. Miejsce przełączania: Stal nierdzewna (1.4034)
Materiał styku	1-2. Miejsce przełączania: Złoty

Łączniki krzywkowe
BNS 819-B02-R08-40-13-S80R
 Kod artykułu: BNS01RA

BALLUFF

Mechanical data

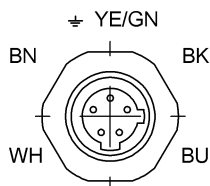
Element przełączający	1-2. Miejsce przełączania: BSE 74.1
Kierunek najazdu	wzdłuż, równoległe do powierzchni przykręcenia
Kołnier, przewodzenie	brak
Montaż	Pionowo
Number of switching positions	2x Rolka Parametry mechaniczne
Odległość krzywki - krawędź odniesienia	1-2. Miejsce przełączania: 2.30...2.80 mm
Odległość pierwszego trzpienia	13 mm

Prędkość najazdu	1-2. Miejsce przełączania: 60 m/min
Rodzaj popychacza	1-2. pozycja przełączania: rolka
Siła wyzwalańia przełącznika	1-2. Miejsce przełączania: 8 N
Wymiary	40 x 34 x 48 mm
Średnia żywotność mechaniczna	1-2. Miejsce przełączania: 10 mln. przełączeń

Range/Distance

Powtarzalność	1-2. Miejsce przełączania: ±0.05 mm
Rozstaw przełączników	8 mm

Connector Drawings



Widok na stronę wtyczki

Wiring Diagrams

