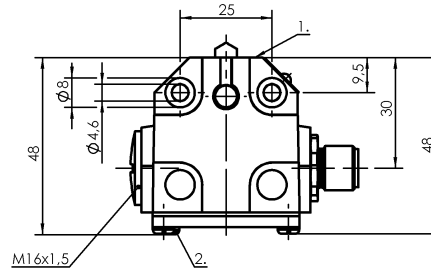
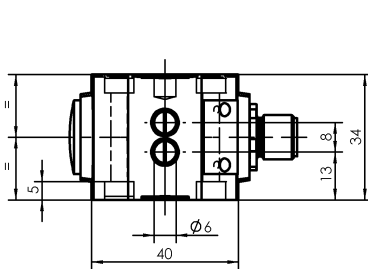


Łączniki krzywkowe
BNS 819-B02-D08-40-11-FC-S80R
 Kod artykułu: BNS045C

BALLUFF



1) Krawędź odniesienia, 2) Wskazanie funkcji FC



Basic features

Dopuszczenie / Zgodność	CE UKCA WEEE
Norma podstawowa	IEC 60947-5-1
Wersja	Styk szybkosprawnny
Zasada działania	1-2. Miejsce przełączania: Parametry mechaniczne

Display/Operation

Wskaźnik zadziałania	1-2. Miejsce przełączania: brak
----------------------	---------------------------------

Electrical connection

Przyłącze	M12x1-Wtyczka z kołnierzem, 5-stykowe
Rodzaj przyłącza	1. Miejsce przełączania: Złącza wtykowe

Electrical data

Mechaniczna funkcja przełączania	Jednostykowy zestyk przełączny
Prąd ciągły	1-2. Miejsce przełączania: 4 A
Szybkość przełączania	1-2. Miejsce przełączania: 200/min
Znamionowe napięcie pracy Ue	1-2. Miejsce przełączania: 24 V DC

Environmental conditions

Stopień ochrony	IP67
Temperatura otoczenia	-5...85 °C

Functional safety

B10d (EN ISO 13849-1)	BSE 70.1: 10 mln. cykli przełączania
-----------------------	--------------------------------------

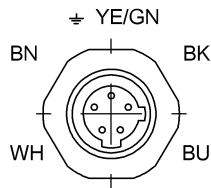
Material

Materiał obudowy	Aluminium, Anodowane
Materiał obudowy, ochrona powierzchni	Anodowane
Materiał popychacza	1-2. Miejsce przełączania: Stal nierdzewna (1.4034)
Materiał styku	1-2. Miejsce przełączania: Srebro czyste

Mechanical data

Element przełączający	1-2. Miejsce przełączania: BSE 70.1
Kierunek najazdu	wzdłuż, równoległe do powierzchni przykręcenia
Kołnierz, przeprowadzenie	brak
Montaż	Pionowo
Number of switching positions	2x Dach Parametry mechaniczne
Odległość krzywki - krawędź odniesienia	1-2. Miejsce przełączania: 2.30...2.80 mm
Prędkość najazdu	1-2. Miejsce przełączania: 20 m/min
Rodzaj popychacza	1-2. pozycja przełączania: dach
Siła wyzwiania przełącznika	1-2. Miejsce przełączania: 8 N
Średnia żywotność mechaniczna	1-2. Miejsce przełączania: 10 mln. przełączeń

Connector Drawings



Widok na stronę wtyczki

Wiring Diagrams

