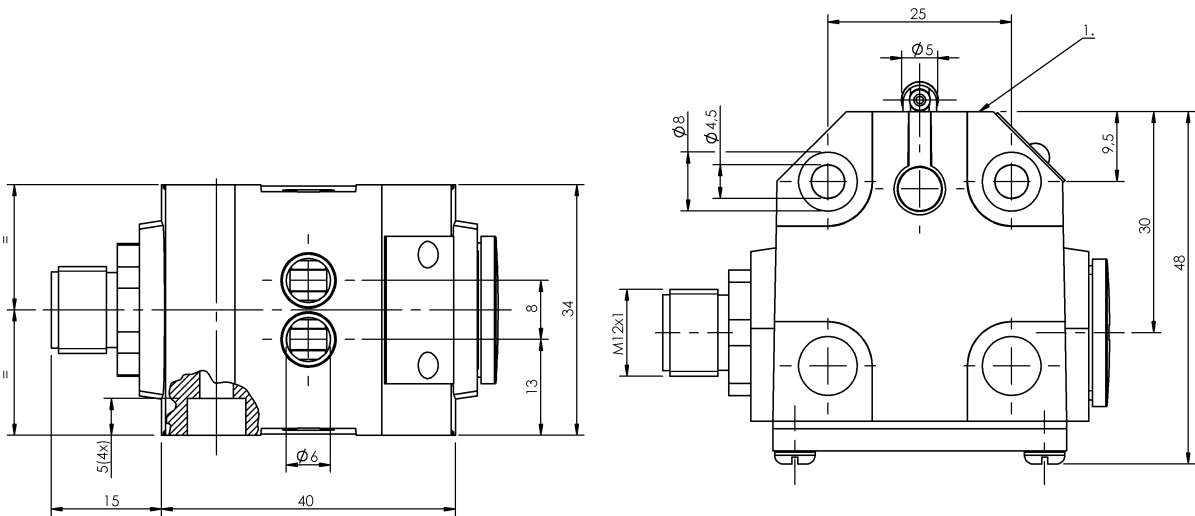


Łączniki krzywkowe  
**BNS 819-B02-R08-40-10-S80L**  
 Kod artykułu: BNS04F2

**BALLUFF**



1) Krawędź odniesienia



**Basic features**

<b>Dopuszczenie / Zgodność</b>	CE UKCA CCC WEEE
<b>Norma podstawowa</b>	IEC 60947-5-1
<b>Wersja</b>	Styk szybkoSprawny
<b>Zasada działania</b>	1-2. Miejsce przełączania: Parametry mechaniczne

**Display/Operation**

<b>Wskaźnik zadziałania</b>	1-2. Miejsce przełączania: brak
-----------------------------	---------------------------------

**Electrical connection**

<b>Przylącze</b>	M12x1-Wtyczka z kołnierzem, 5-stykowe
<b>Rodzaj przylącza</b>	1. Miejsce przełączania: Złącza wtykowe

**Electrical data**

<b>Mechaniczna funkcja przełączania</b>	Jednostykowy zestaw przełączny
<b>Prąd ciągły</b>	1-2. Miejsce przełączania: 4 A
<b>Szybkość przełączania</b>	1-2. Miejsce przełączania: 200/min
<b>Znamionowe napięcie pracy Ue</b>	1-2. Miejsce przełączania: 250 VAC

**Environmental conditions**

<b>Stopień ochrony</b>	IP67
<b>Temperatura otoczenia</b>	-5...85 °C

**Functional safety**

<b>B10d (EN ISO 13849-1)</b>	BSE 69.1: 10 mln. cykli przełączania
------------------------------	--------------------------------------

**Material**

<b>Materiał obudowy</b>	Aluminium, Anodowane
<b>Materiał obudowy, ochrona powierzchni</b>	Anodowane
<b>Materiał popychacza</b>	1-2. Miejsce przełączania: Stal nierdzewna (1.4034)
<b>Materiał styku</b>	1-2. Miejsce przełączania: Srebro czyste

Łączniki krzywkowe  
**BNS 819-B02-R08-40-10-S80L**  
 Kod artykułu: BNS04F2

# BALLUFF

## Mechanical data

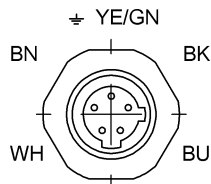
<b>Element przełączający</b>	1-2. Miejsce przełączania: BSE 69.1
<b>Kierunek najazdu</b>	wzdłuż, równoległe do powierzchni przykręcenia
<b>Kołnierz, przewodzenie</b>	brak
<b>Montaż</b>	Pionowo
<b>Number of switching positions</b>	2x Rolka Parametry mechaniczne
<b>Odległość krzywki - krawędź odniesienia</b>	1-2. Miejsce przełączania: 2.30...2.80 mm

<b>Prędkość najazdu</b>	1-2. Miejsce przełączania: 60 m/min
<b>Rodzaj popychacza</b>	1-2. pozycja przełączania: rolka
<b>Siła wyzwalańia przełącznika</b>	1-2. Miejsce przełączania: 8 N
<b>Średnia żywotność mechaniczna</b>	1-2. Miejsce przełączania: 10 mln. przełączeń

## Range/Distance

<b>Powtarzalność</b>	1-2. Miejsce przełączania: ±0.05 mm
----------------------	-------------------------------------

## Connector Drawings



Widok na stronę wtyczki

## Wiring Diagrams

