

Przewody przyłączeniowe ze złączem  
**BCC M425-0000-1A-006-PX0334-100**  
 Kod artykułu: BCC0C3P

# BALLUFF



## Basic features

|                         |                     |
|-------------------------|---------------------|
| Dopuszczenie / Zgodność | CE<br>cULus<br>WEEE |
|-------------------------|---------------------|

## Display/Operation

|                             |             |
|-----------------------------|-------------|
| Wskaźnik działania (PIN 4)  | LED żółta   |
| Wskaźnik napięcia roboczego | LED zielona |

## Electrical connection

|                                      |   |
|--------------------------------------|---|
| Konfiguracja wtyczek                 | kątowa  |
| Liczba pinów                         | 5   |
| Liczba żył                           | 3   |
| Min. kąt gięcia, elastyczne ułożenie | 10 x D  |
| Min. kąt gięcia, ułożenie na stałe   | 5 x D   |
| Przekrój przewodu                    | 0.34 mm <sup>2</sup>  |
| Przewód                              | PUR czarny, 10 m, Wersja nadająca się do przewodników kablowych |
| Przewód, cykle zginania min.         | 5 Mio.  |
| Przyłącze                            | M12x1-Żeński, kątowa, 5-stykowe, A-kodowany                     |
| System                               | powlekane natryskowo  |
| Średnica przewodu D                  | 4.30 mm ±0.20 mm  |

## Electrical data

|                                 |        |
|---------------------------------|--------|
| Napięcie robocze U <sub>b</sub> | 30 VDC |
| Prąd znamionowy (40°C)          | 4.0 A  |

## Environmental conditions

|  |                   |
|--|-------------------|
| Maks. temperatura przewodu UL, ułożenie na stałe   | 80 °C             |
| Stopień ochrony                                    | IP67, IP68, IP69K |
| Temperatura przewodu UL maks., elastyczne ułożenie | 80 °C             |
| Temperatura przewodu, elastyczne ułożenie          | -25...90 °C       |
| Temperatura przewodu, przewodnik kablowy           | -25...60 °C       |
| Temperatura przewodu, stałe ułożenie               | -50...90 °C       |

## Interface

|                       |                        |
|-----------------------|------------------------|
| Wyjście przełączające | NPN, styk zwierny (NO) |
|-----------------------|------------------------|

## Material

|                          |                           |
|--------------------------|---------------------------|
| Materiał korpusu         | PUR                       |
| Materiał nakrętki        | Cynkowy odlew ciśnieniowy |
| Materiał osłony przewodu | PUR                       |
| Materiał styku           | Brąz                      |
| Materiał styku nośnika   | PUR                       |

Przewody przyłączeniowe ze złączem  
**BCC M425-0000-1A-006-PX0334-100**  
Kod artykułu: BCC0C3P

**BALLUFF**

**Mechanical data**

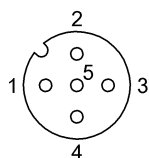
|  |         |
|--|---------|
| Dozwolona droga przejazdu poziomo (przewodnik kablowy) | 5 m     |
| Droga przejazdu pionowo maks. (przewodnik kablowy)     | 5 m     |
| Długość przewodu L                                     | 10.00 m |

|  |   |
|--|---|
| Maks. prędkość przejazdu, przewodnik kablowy | 200 m/min                                     |
| Moment dokręcania wtyczki                    | 0.6 Nm  |
| Ośłona przewodu, kolor                       | czarny  |
| Przyspieszenie maks., przewodnik kablowy     | 5 m/s <sup>2</sup>                            |
| Właściwości przewodu                         | Wersja nadająca się do przewodników kablowych |

**Remarks**

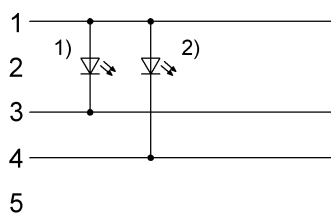
Konstrukcja przewodu wg UL-AWM Style 20549  
Wolne od halogenu wg DIN VDE 0472 część 815  
Nie zawierające silikonu  
Odporność na płomień wg IEC 60332-2  
Stopień ochrony wg IEC 60529 lub ISO 20653, tylko w stanie skręconym z odpowiednim elementem współpracującym.

**Connector Drawings**



PIN 1: brązowy  
PIN 3: niebieski  
PIN 4: czarny

**Wiring Diagrams**



1) LED zielona = wskaźnik uruchomienia  
2) Dioda LED żółta = praca