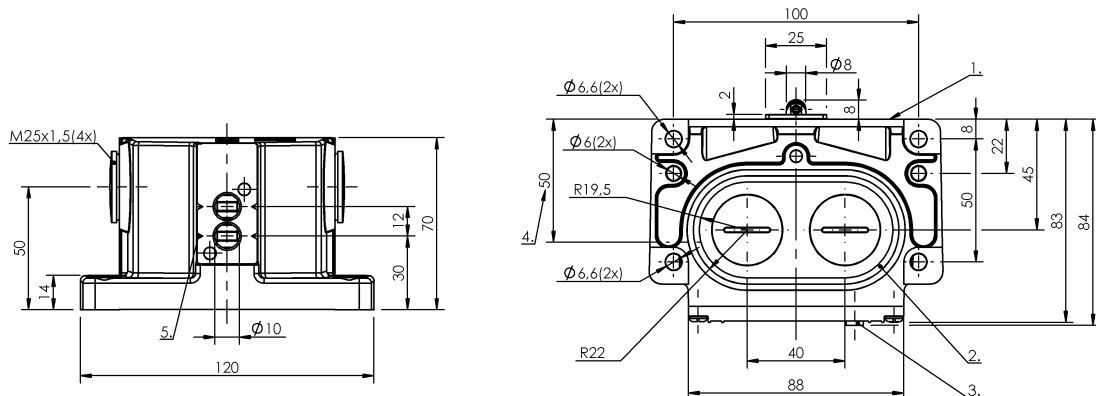


Łączniki krzywkowe  
**BNS 813-D02-L12-100-22-02-FC**  
 Kod artykułu: BNS00RN

**BALLUFF**



1) Krawędź odniesienia, 2) Pierścień uszczelniający, 3) Wskazanie funkcji FC, 4) Przepust kablowy, 5) Ozn. Bezp. punkt przełączania



**Basic features**

<b>Dopuszczenie / Zgodność</b>	CE UKCA CCC WEEE
<b>Norma podstawowa</b>	IEC 60947-5-1
<b>Przełącznik DIN</b>	DIN 43697
<b>Wersja</b>	Bezpieczeństwo DIN EN 60204-1
<b>Zasada działania</b>	1-2. Miejsce przełączania: Parametry mechaniczne

**Display/Operation**

<b>Wskaźnik zadziałania</b>	1-2. Miejsce przełączania: FC - 6...24 V
-----------------------------	---

**Electrical connection**

<b>Rodzaj przyłącza</b>	1-2. Miejsce przełączania: Przyłącze śrubowe
-------------------------	---

**Electrical data**

<b>Mechaniczna funkcja przełączania</b>	Styk przełączny dwuobwodowy Zestyk rozwierny z wymuszonym otwieraniem wg VDE Przerwa podwójna Styk zwierny z funkcją przeskoku izolowane galwanicznie jeden styk zwierny i jeden styk rozwierny
<b>Prąd ciągły</b>	1-2. Miejsce przełączania: 6 A
<b>Szybkość przełączania</b>	1-2. Miejsce przełączania: 160/ min
<b>Znamionowe napięcie pracy Ue</b>	1-2. Miejsce przełączania: 250 VAC

**Environmental conditions**

<b>Stopień ochrony</b>	IP67
<b>Temperatura otoczenia</b>	-5...85 °C

**Functional safety**

<b>B10d (EN ISO 13849-1)</b>	BSE 85: 1 mln. cykli przełączania
------------------------------	-----------------------------------

Łączniki krzywkowe  
**BNS 813-D02-L12-100-22-02-FC**  
Kod artykułu: BNS00RN

**BALLUFF**

### Material

Material obudowy	Aluminium, Anodowane
Material obudowy, ochrona powierzchni	Anodowane
Material popychacza	1-2. Miejsce przełączania: Stal nierdzewna (1.4034)
Material styku	1-2. Miejsce przełączania: Srebro czyste

### Mechanical data

Element przełączający	1-2. Miejsce przełączania: BSE 85
Kierunek najazdu	wzdłuż, równoległe do powierzchni przykręcenia
Kołnierz, przeprowadzenie	2 wyjścia gwintowane M25
Montaż	Pionowo
Number of switching positions	2x Łożysko toczne Parametry mechaniczne
Odległość krzywki - krawędź odniesienia	1-2. Miejsce przełączania: 4.50...5.00 mm
Odległość pierwszego trzpienia	30 mm
Prędkość najazdu	1-2. Miejsce przełączania: 80 m/min
Rodzaj popychacza	1-2. pozycja przełączania: łożysko toczne
Siła wyzwalańia przełącznika	1-2. Miejsce przełączania: 30 N
Średnia żywotność mechaniczna	1-2. Miejsce przełączania: 1 mln. przełączeń

### Range/Distance

Powtarzalność	1-2. Miejsce przełączania: $\pm 0.02$ mm
Rozstaw przełączników	12 mm

### Wiring Diagrams

BSE 85

