

Basic features

Dopuszczenie / Zgodność	CE WEEE
Seria	M30

Display/Operation

Wskaźnik napięcia roboczego	tak
Wskaźnik zadziałania	tak

Electrical connection

Długość przewodu L	2 m
Zabezpieczenie przed zamianą biegunów	tak
Zabezpieczenie przed zwarcieniem	tak

Electrical data

Częstotliwość przełączania	100 Hz
Kategoria użytkowania	DC-13
Maks. prąd jałowy I _o (przy U _e)	18.0 mA
Napięcie robocze U _b	10...35 VDC
Pomiarowe napięcie izolacji U _i	75 V DC
Prąd roboczy pomiarowy I _e	300 mA

Remarks

The potentiometer does not have a fixed stop, but can be turned endlessly without destroying anything.
 If no change in the switching signal is detected, the potentiometer should be turned forwards or backwards until a signal change occurs at the output.
 Dalsze informacje dot. MTTF lub B10d patrz Certyfikat MTTF / B10d

Podawanie wartości MTTF- / B10d nie stanowi wiążącego zapewnienia o właściwościach i/lub żywotności produktu; są to jedynie wartości ustalone doświadczalnie, bez charakteru zobowiązującego. Na podstawie tych wartości nie przedłuża się również okresu przedawnienia roszczeń z tytułu wad ani nie wpływa to na ten okres w jakiegokolwiek innej formie.

Environmental conditions

Temperatura otoczenia	-30...70 °C
-----------------------	-------------

Functional safety

MTTF (40 °C)	455 a
--------------	-------

Material

Materiał obudowy	PBT PTFE
Materiał powierzchni aktywnej	PTFE
Materiał płaszczka	PUR

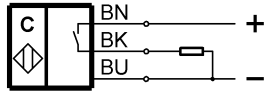
Mechanical data

Gwint (A)	M30x1.5
Montaż	ponad powierzchnią
Wymiary	Ø 30 x 82 mm

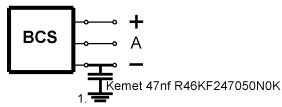
Range/Distance

Maks. dryft temperaturowy (% z Sr)	15 % [-5...55 °C]
Maks. histereza H (w % z Sr)	15.0 %
Powtarzalność maks. (w % z Sr)	5.0 %

Wiring Diagrams



Installation remarks



1) Machine GND