

1) powierzchnia aktywna, 2) Obudowa, 3) Potencjometr, 4) Wskazanie funkcji LED



Basic features

Czułość	Regulowana odległość przełączania
Dopuszczenie / Zgodność	CE cULus WEEE
Norma podstawowa	IEC 60947-5-2
Seria	D30

Electrical connection

Długość przewodu L	2 m
Liczba żył	3
Ochrona przed zmianą biegunów	tak
Przekrój przewodu	0.14 mm ²
Zabezpieczenie przed zamianą biegunów	tak
Zabezpieczenie przed zwarcie	tak

Electrical data

Częstotliwość przełączania	100 Hz
Kategoria użytkowania	DC-13
Maks. spadek napięcia statyczny	0.8 V
Napięcie robocze Ub	10...35 VDC
Pomiarowe napięcie izolacji Ui	75 V DC
Prąd roboczy pomiarowy Ie	300 mA
Tętnienia resztkowe maks. (w % z Ue)	10 %

Environmental conditions

Stopień ochrony	IP67
Temperatura otoczenia	-30...70 °C

Functional safety

MTTF (40 °C)	230 a
---------------------	-------

Interface

Wyjście przełączające	PNP, styk zwierny (NO)
------------------------------	------------------------

Material

Materiał obudowy	Stal nierdzewna (1.4301)
Materiał powierzchni aktywnej	PTFE
Materiał płaszczka	PUR

Mechanical data

Montaż	montaż równo z płaszczyzną aktywną
Wielkość	D30.0
Wymiary	Ø 30 x 4 mm

Range/Distance

Maks. dryft temperaturowy (% z Sr)	20 % [-5...55 °C]
Maks. histereza H (w % z Sr)	15.0 %
Powtarzalność maks. (w % z Sr)	2.0 %
Zakres pomiarowy	2...15 mm
Znamionowy zakres działania Sn	15 mm

Czujniki pojemnościowe
BCS D30T401-PSC15C-EP02
Kod artykułu: BCS003A

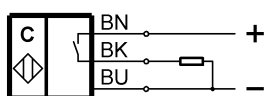
BALLUFF

Remarks

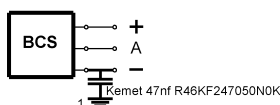
The potentiometer does not have a fixed stop, but can be turned endlessly without destroying anything.
If no change in the switching signal is detected, the potentiometer should be turned forwards or backwards until a signal change occurs at the output.
Dalsze informacje dot. MTTF lub B10d patrz Certyfikat MTTF / B10d

Podawanie wartości MTTF- / B10d nie stanowi wiążącego zapewnienia o właściwościach i/lub żywotności produktu; są to jedynie wartości ustalone doświadczalnie, bez charakteru zobowiązującego. Na podstawie tych wartości nie przedłuża się również okresu przedawnienia roszczeń z tytułu wad ani nie wpływa to na ten okres w jakiegokolwiek innej formie.

Wiring Diagrams



Installation remarks



1) Machine GND