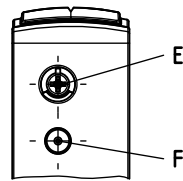
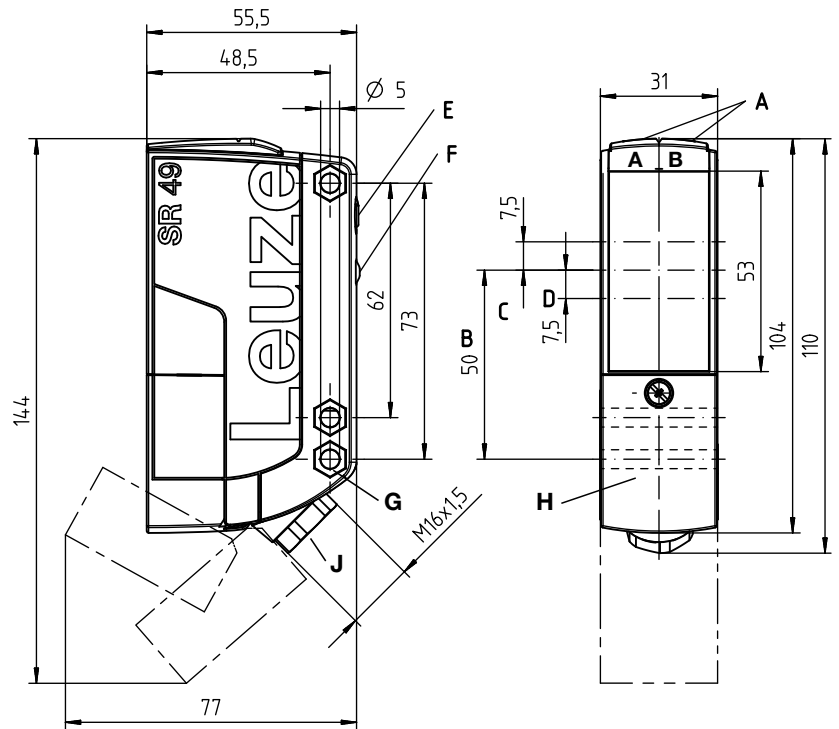


PRK49C depol RELAIS

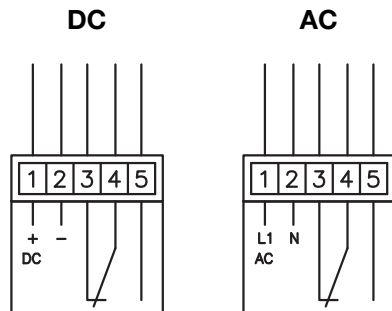
Reflexions-Lichtschraken mit Polarisationsfilter

Maßzeichnung



- A_A** Anzeigediode grün
- A_B** Anzeigediode gelb
- B** optische Achse
- C** Empfänger
- D** Sender
- E** Empfindlichkeitseinstellung
- F** Teach-Taste für Hell-/Dunkel-Umschaltung / Aktivierung Zeitmodul
- G** Senkung für SK-Mutter M5, 4.2 tief
- H** Anschlussraum mit Federklemmen
- J** Leitungszuführung mit Verschraubung M16x1.5 für Ø5 ... 10mm

Elektrischer Anschluss

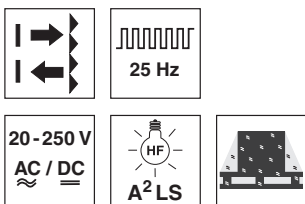


Aderfarbe der Anschlussleitung

Pin	Farbe
1	BR / BN
2	BL / BU
3	WS / WH
4	GR / GY
5	SW / BK



de 01-2015/07 50129986



20m

- Polarisierte Reflexions-Lichtschrake mit großer Reichweite und hoher Funktionsreserve in sichtbaren Rotlicht
- Höchste Funktionssicherheit auch bei depolarisierenden Medien (z.B. Folienverpackungen, umschumpfte Gebinde)
- Robustes Kunststoffgehäuse in Schutzart IP 67 und IP 69K für industriellen Einsatz
- Allstromausführung 20 ... 250VAC/DC mit Relaisausgang (potenzialfrei)
- Empfindlichkeitseinstellung und Bereitschaftsverzögerung für eine optimale Anpassung an die Applikation
- Hell-/Dunkel-Umschaltung und Aktivierung Zeitmodul per Teach-Taste zur zeitsparenden Integration in bestehende Auswertenumgebung
- Platzsparender Einbau durch frontseitigen Zugang zum Anschlussraum
- Extrem zeitsparender Anschluss mittels Federklemmen (bis 1,5mm²)



Zubehör:

(separat erhältlich)

- Befestigungs-Systeme (BTU 460, BT 96, BT 96.1, BT 450.1-96)
- Funkenlöschung
- Reflektoren/Reflexfolien

Änderungen vorbehalten • DS_PRK49CUCD1TS_de_50129986.fm

Technische Daten

Optische Daten

Typ. Grenzreichweite (TK(S) 100x100) ¹⁾	20m
Betriebsreichweite ²⁾	siehe Tabellen
Reichweiteneinstellung	225° Potentiometer (nur PRK49C.UCD1...)
Lichtfleckdurchmesser	ca. 130mm in 6m
Lichtquelle	LED (Wechsellicht)
Wellenlänge	630nm (sichtbares Rotlicht)
Polarisationsfilter	ja

Zeitverhalten

Schaltfrequenz	25Hz
Ansprechzeit	20ms
Bereitschaftsverzögerung	≤ 300ms

Elektrische Daten

Betriebsspannung U_B	20 ... 250VAC, 50/60Hz 20 ... 250VDC
Leistungsaufnahme	≤ 1,5VA
Schaltausgang ³⁾	Relais, 1 Wechselkontakt
Funktion	Öffner/Schließer
Schaltspannung Relais	250VAC/DC
Schaltstrom Relais	250VAC, 2,5A/30VDC, 2,5A
Schaltleistung Relais	625VA, $\cos\phi=1$
Empfindlichkeit	einstellbar

Anzeigen

LED grün	betriebsbereit
LED gelb	Lichtweg frei
LED gelb blinkend	Lichtweg frei, keine Funktionsreserve

Mechanische Daten

Gehäuse	Polycarbonat
Optikabdeckung	Kunststoff
Gewicht	150g
Anschlussart	Federklemmen, max. Aderquerschnitt 1,5mm ² Leitung 2000mm, 5 x 0,5mm ²

Umgebungsdaten

Umgebungstemperatur (Betrieb/Lager)	-40°C ... +60°C/-40°C ... +70°C
Schutzbeschaltung ⁴⁾	1, 4
VDE-Schutzklasse ⁵⁾	II, schutzisoliert
Schutzart	IP 67, IP 69K ⁶⁾
Lichtquelle	Freie Gruppe (nach EN 62471)
Gültiges Normenwerk	IEC 60947-5-2

Zusatzfunktionen

Schaltfunktion (Teachebene 1)	Hellschaltend (Werkseinstellung) oder Dunkelschaltend
Zeitmodul (Teachebene 2)	aktiv: Abfallverzögerung 500ms inaktiv: keine Abfallverzögerung (Werkseinstellung) auf Anfrage

Optikheizung

- 1) Typ. Grenzreichweite: max. erzielbare Reichweite ohne Funktionsreserve
- 2) Betriebsreichweite: empfohlene Reichweite mit Funktionsreserve
- 3) Bei induktiver oder kapazitiver Last geeignete Funkenlöschung (Snubber) vorsehen
- 4) 1=Transientenschutz, 4=Störaustattung
- 5) Bemessungsspannung 250VAC
- 6) IP 69K-Test nach DIN 40050 Teil 9 simuliert, Hochdruckreinigungsbedingungen ohne den Einsatz von Zusatzstoffen, Säuren und Laugen sind nicht Bestandteil der Prüfung

Tabellen

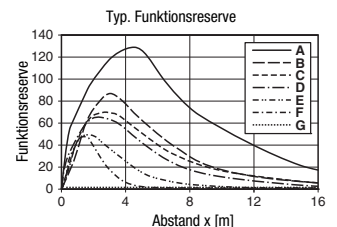
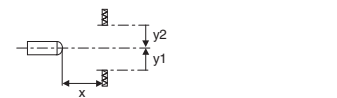
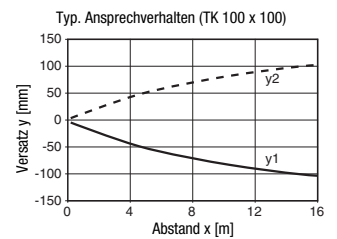
Reflektoren		Betriebsreichweite
1	TK(S) 100x100	0,1 ... 16m
2	TK 82.2	0,4 ... 10m
3	MTKS 50x50.1	0,1 ... 10m
4	TK(S) 40x60	0,1 ... 8m
5	TK(S) 20x40	0,1 ... 4m
6	Folie 4 50x50	0,3 ... 2m

1	0,1	16	20
2	0,4	10	12
3	0,1	10	12
4	0,1	8	10
5	0,1	4	5
6	0,3	2	3

- Betriebsreichweite [m]
- Typ. Grenzreichweite [m]

- TK ... = klebbar
- TKS ... = schraubbar
- Folie 4 = klebbar

Diagramme



- A TK 100x100
- B TK 82.2
- C MTKS 50x50.1
- D TKS 40x60
- E TKS 20x40
- F Folie 4 50x50
- G Schaltpunkt

Hinweise

Bestimmungsgemäße Verwendung beachten!

- ☞ Das Produkt ist kein Sicherheits-Sensor und dient nicht dem Personenschutz.
- ☞ Das Produkt ist nur von befähigten Personen in Betrieb zu nehmen.
- ☞ Setzen Sie das Produkt nur entsprechend der bestimmungsgemäßen Verwendung ein.

PRK49C depol RELAIS

Reflexions-Lichtschraken mit Polarisationsfilter

Typenschlüssel

P R K 4 9 C . U C D 1 / T S - T B

Funktionsprinzip

RK Reflexions-Lichtschrake

PRK Reflexions-Lichtschrake mit Polarisationsfilter

Baureihe

49C Baureihe 49C

Lichtart

I Infrarotlicht

frei Rotlicht

Betriebsspannung

UC 20 ... 250VAC/DC (Allstrom-Ausführung)

Ausstattung

D Depolarisierende Medien

H Optikheizung

Einstellung

1 Potentiometer, Teach-Taste (Hell-/Dunkelumschaltung, Aktivierung Zeitmodul)

Schaltausgang

TS Relais, Öffner/Schließer (NC/NO)

M4 Niederohmiger MOSFET-Halbleiter-Schaltausgang, Schließer (NO)

Anschlusstechnik

TB Terminal Block - Klemmraum mit Federklemmen (5 x 1,5mm²)

frei Leitung 2000mm

Bestellhinweise

Die hier aufgeführten Sensoren sind Vorzugstypen, aktuelle Informationen unter www.leuze.com.

Allstrom-Ausführungen mit Relais-Ausgang	Bezeichnung	Artikel-Nr.
Klemmraum mit Federklemmen (5 x 1,5mm²)		
Rotlicht, Polarisationsfilter, Depolarisierende Medien, Potentiometer, Teach-Taste	PRK49C.UCD1/TS-TB	50127426
Leitung, Leitungslänge 2m		
Rotlicht, Polarisationsfilter, Depolarisierende Medien, Potentiometer, Teach-Taste	PRK49C.UCD1/TS	50127427

Teach des Sensors




Hinweis

Werkseinstellung:

**Hellschaltend,
Zeitmodul inaktiv**


Hell-/Dunkelumschaltung

Einstellung des Schaltverhaltens des Relais-Ausgangs

<p>Teachebene 1</p>	<p>Teach-Taste solange drücken (2 ... 7s), bis beide LEDs (grün/gelb) im Gleichtakt blinken. Teach-Taste loslassen – Umschaltung ist erfolgt. Die gelbe LED zeigt daraufhin für 3s die aktuelle Einstellung des Schaltausgangs an: EIN = Hellschaltend = Ausgang zwischen Pin 4 und Pin 3: Öffner (NC) Ausgang zwischen Pin 4 und Pin 5: Schließer (NO) AUS = Dunkelschaltend = Ausgang zwischen Pin 4 und Pin 3: Schließer (NO) Ausgang zwischen Pin 4 und Pin 5: Öffner (NC)</p>	
----------------------------	---	---

Aktivierung/Deaktivierung des Zeitmoduls

Einstellung einer Abfallverzögerung des Relais-Ausgangs

<p>Teachebene 2</p>	<p>Teach-Taste solange drücken (7 ... 12s), bis beide LEDs (grün/gelb) im Gegenteil blinken. Teach-Taste loslassen – Aktivierung/Deaktivierung ist erfolgt. Die gelbe LED zeigt daraufhin für 3s die aktuelle Einstellung der Abfallverzögerung an: EIN = Zeitmodul inaktiv = keine Abfallverzögerung des Relais AUS = Zeitmodul aktiv = Abfallverzögerung des Relais: 500ms ¹⁾</p> <p><small>1) weitere Varianten auf Anfrage</small></p>	
----------------------------	---	---

Abfallverzögerung: ist das Objekt nicht mehr vorhanden, schaltet der Ausgang zeitverzögert.