

Electrical connection

| | |
|---------------------|--|
| Kabel | TPE ekranowany błękit turecki, 3.00 m |
| Liczba żył | 4 |
| Przekrój przewodu | 24 AWG |
| Przyłącze 1 | M12x1-Gniazdo, prosty, 5- stykowe, D-kodowany |
| Przyłącze 2 | RJ45-Wtyczka, prosty, 4- stykowe |
| Średnica przewodu D | 6.35 mm ±0.25 mm |
| System | powlekane natryskowo/ powlekane natryskowo |

Electrical data

| | |
|------------------------|---------------------|
| Napięcie robocze U_b | 50 VDC |
| Prąd znamionowy (40°C) | 1.0 A |
| Struktura przewodu | 2x2 skręcane parami |

Environmental conditions

| | |
|---|-------------|
| Stopień ochrony | IP68/IP20 |
| Temperatura przewodu, elastyczne ułożenie | -40...80 °C |
| Temperatura przewodu, ułożony na stałe | -60...80 °C |

General data

| | |
|-------------------------|-----------|
| Dopuszczenie / zgodność | CE EAC |
| Zastosowanie | Ethernet |

Material

| | |
|---------------------------------|---------------------------------------|
| Materiał korpusu | PUR/PA 6.6 |
| Materiał nakrętki | Mosiądz niklowany |
| Materiał osłony przewodu | TPE |
| Materiał osłony przewodu, uwagi | ekranowany |
| Materiał styku | Brąz |
| Materiał styku nośnika | PUR/PA 6.6 |
| Przewód ekranowany | Folia aluminiowa i oplot miedziany |

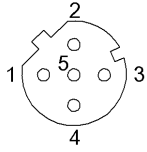
Mechanical data

| | |
|---------------------------|----------------|
| Długość przewodu L | 3.00 m |
| Moment dokręcania wtyczki | 0.6 Nm / - |
| Ośłona przewodu, kolor | błękit turecki |

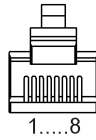
Remarks

Konstrukcja przewodu wg UL-AWM Style 20626
 Stopień ochrony wg IEC 60529, tylko w stanie skręconym z odpowiednim
 elementem współpracującym.

Connector view

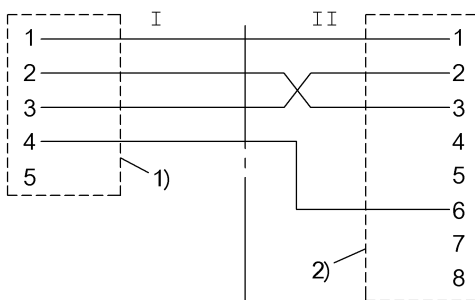


I
 PIN 1: white/orange
 PIN 2: white/green
 PIN 3: orange
 PIN 4: green
 PIN 5: n.c.



II
 PIN 1: white/orange
 PIN 2: orange
 PIN 3: white/green
 PIN 4: n.c.
 PIN 5: n.c.
 PIN 6: green
 PIN 7: n.c.
 PIN 8: n.c.

Wiring Diagram



1) Ekran do nakrętki złączkowej
 2) Ekran do obudowy