

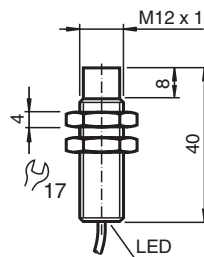
Czujnik indukcyjny NRN10-12GM40-A2-C



- Współczynnik redukcji = 1
- Odporność na pole magnetyczne
- Odporny na zakłócenia podczas spawania



Wymiary



Dane techniczne

| Dane ogólne | | |
|------------------------------------|-------|------------------------------------|
| Funkcja przełączania | | dopełn. |
| Rodzaj wyjścia | | PNP |
| Nominalny zasięg działania | s_n | 10 mm |
| Instalacja | | niezabudowany |
| Polaryzacja wyjściowa | | przełączany na stan wysoki |
| Zapewniony dystans działania | s_a | 0 ... 8,1 mm |
| Współczynnik redukcji r_{Al} | | 1 |
| Współczynnik redukcji r_{Cu} | | 1 |
| Współczynnik redukcji $r_{1.4301}$ | | 1 |
| Współczynnik redukcji r_{St37} | | 1 |
| Rodzaj wyjścia | | 4-przewodowy |
| Parametry | | |
| Napięcie robocze | U_B | 10 ... 30 V DC |
| Częstotliwość przełączania | f | 0 ... 1000 Hz |
| histereza | H | typ. 5 % |
| Ochrona przed złą polaryzacją | | ochrona przed odwrotną polaryzacją |

Data publikacji: 2022-06-30 Data wydania: 2022-06-30 : 292519_poi.pdf

Patrz „Uwagi ogólne dotyczące informacji o produktach firmy Pepperl+Fuchs”.

Grupa Pepperl+Fuchs
www.pepperl-fuchs.com

USA: +1 330 486 0001
fa-info@us.pepperl-fuchs.com

Niemcy: +49 621 776 1111
fa-info@de.pepperl-fuchs.com

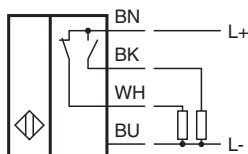
Singapur: +65 6779 9091
fa-info@sg.pepperl-fuchs.com

PF PEPPERL+FUCHS


Dane techniczne

| | | |
|--|-----------|---|
| Ochrona przed zwarciem | | pulsująca |
| spadek napięcia | U_d | $\leq 2 \text{ V}$ |
| Znamionowe napięcie izolacji | U_{BIS} | 60 V |
| Prąd roboczy | I_L | 0 ... 200 mA |
| Prąd resztkowy | I_r | 0 ... 0,5 mA typ. 0,1 μA przy temp. 25 °C |
| Prąd jałowy | I_0 | $\leq 14 \text{ mA}$ |
| Opóźnienie przed udostępnieniem | t_v | max. 15 ms |
| Stałe pole magnetyczne | B | 200 mT |
| Zmienne pole magnetyczne | B | 200 mT |
| Wskaźnik stanu przełączenia | | Dioda wielokierunkowa, żółta |
| Parametry bezpieczeństwa funkcjonalnego | | |
| MTTF _d | | 1393 a |
| Okres użytkowania (T _M) | | 20 a |
| Stopień pokrycia diagnostycznego (DC) | | 0 % |
| Zgodność norm i dyrektyw | | |
| Zgodność z normami | | |
| Normy | | EN 60947-5-2:2007 EN 60947-5-2/A1:2012 IEC 60947-5-2:2007 IEC 60947-5-2 AMD 1:2012 |
| Zezwolenia i certyfikaty | | |
| Klasa ochrony | | II |
| Znamionowe napięcie izolacji | U_i | 60 V |
| Odporność na znamionowe napięcie udarowe | U_{imp} | 800 V |
| Atest UL | | cULus Listed, General Purpose Class 2 power source |
| Certyfikat CCC | | Produkty, dla których maksymalne napięcie robocze nie przekracza 36 V, nie wymagają certyfikacji, a zatem nie są opatrzone znakiem CCC. |
| Warunki otoczenia | | |
| Temperatura otoczenia | | -25 ... 70 °C (-13 ... 158 °F) |
| Temperatura przechowywania | | -40 ... 85 °C (-40 ... 185 °F) |
| Specyfikacja mechaniczna | | |
| Rodzaj złącza | | przewód PUR , 2 m |
| Przekrój kabla | | 0,34 mm ² |
| Materiał obudowy | | Mosiądz, pokryty warstwą PTFE |
| Powierzchnia pomiarowa | | PPS |
| Stopień ochrony | | IP68 / IP69K |
| Masa | | 62 g |
| Informacje ogólne | | |
| Zakres dostawy | | Dostawa z 2 nakrętkami z zazębieniem zabezpieczającym |

Połączenie



Akcesoria

| | | |
|---|--------------|---------------------------|
|  | BF 12 | Kołnierz montażowy, 12 mm |
|---|--------------|---------------------------|