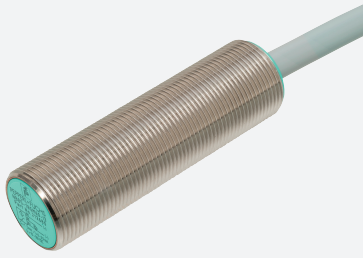


# Czujnik analogowy, indukcyjny

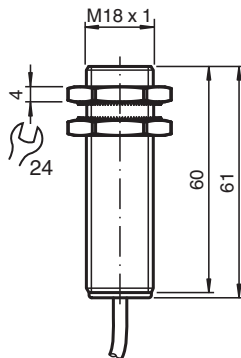
## NBB5-18GM60-I



- Indukcyjny czujnik analogowy
- Wyjście 4 mA ... 20 mA
- Montaż powierzchniowy



### Wymiary



### Dane techniczne

Dane ogólne			
Rodzaj wyjścia			wyjście prądowe analogowe
Instalacja			zabudowany
Polaryzacja wyźciowa			DC
Zakres pomiarowy			1 ... 5 mm
Rodzaj wyźcia			3-przewodowy
Parametry			
Napięcie robocze	$U_B$		10 ... 30 V DC typ. 20 V DC
Ochrona przed złą polaryzacją			tak
Odtwarzalność			0 ... 80 $\mu\text{m}$
Prąd jałowy	$I_0$		$\leq 12$ mA
Wyjście analogowe			
Rodzaj wyjścia			4 ... 20 mA
Nachylenie charakterystyki wyjścia			4 mA / mm
Błąd liniowości			$\leq \pm 5$ % wartości krańcowej
Rezystancja obciążenia			$\leq 1000$ $\Omega$ typ. 500 $\Omega$
Nachylenie charakterystyki prądu			

Data publikacji: 2022-05-30 Data wydania: 2022-05-30 : 303098\_poi.pdf

Patrz „Uwagi ogólne dotyczące informacji o produktach firmy Pepperl+Fuchs”.

Grupa Pepperl+Fuchs  
www.pepperl-fuchs.com

USA: +1 330 486 0001  
fa-info@us.pepperl-fuchs.com

Niemcy: +49 621 776 1111  
fa-info@de.pepperl-fuchs.com

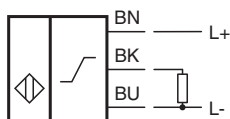
Singapur: +65 6779 9091  
fa-info@sg.pepperl-fuchs.com

PEPPERL+FUCHS

## Dane techniczne

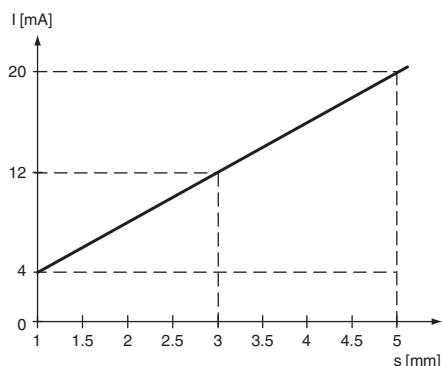
4 ... 20 mA	maks. 30,9 A/s
20 ... 4 mA	maks. 11,1 A/s
Czas regeneracji	1 ... 10 ms , typ. 5 ms
Tolerancja dokładności punktu zerowego	$\leq \pm 5$ % wartości krańcowej
Dryf temperaturowy	$\leq \pm 0,15$ %/K wartości krańcowej
Resztkowe tętnienie prądu	$\pm 125 \mu\text{A}$
<b>Zgodność norm i dyrektyw</b>	
Zgodność z normami	
Normy	EN 60947-5-2:2007 IEC 60947-5-2:2007 EN 60947-5-7:2003 IEC 60947-5-7:2003
<b>Zezwolenia i certyfikaty</b>	
Atest UL	wykaz cULus, zasilaczy klasy 2
Certyfikat CCC	Produkty, dla których maksymalne napięcie robocze nie przekracza 36 V, nie wymagają certyfikacji, a zatem nie są opatrzone znakiem CCC.
<b>Warunki otoczenia</b>	
Temperatura otoczenia	-25 ... 70 °C (-13 ... 158 °F)
<b>Specyfikacja mechaniczna</b>	
Rodzaj złącza	przewód PVC , 2 m
Przekrój kabla	0,5 mm <sup>2</sup>
Materiał obudowy	Mosiądz, niklowany
Powierzchnia pomiarowa	PBT
Stopień ochrony	IP67

## Połączenie



## Krzywa charakterystyki

## Charakterystyka wyjścia



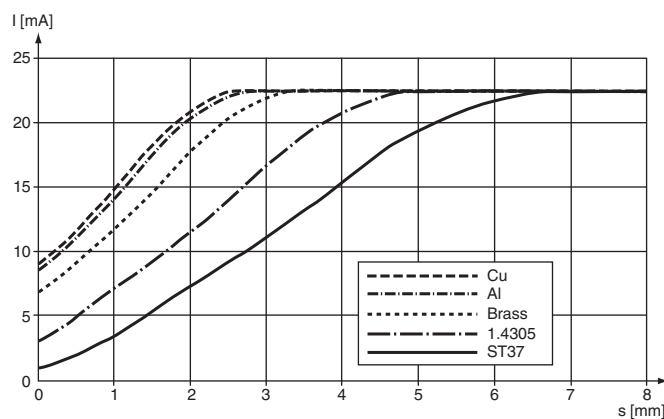
Data publikacji: 2022-05-30 Data wydania: 2022-05-30 : 303098\_poi.pdf

Patrz „Uwagi ogólne dotyczące informacji o produktach firmy Pepperl+Fuchs”.

Grupa Pepperl+Fuchs  
www.pepperl-fuchs.comUSA: +1 330 486 0001  
fa-info@us.pepperl-fuchs.comNiemcy: +49 621 776 1111  
fa-info@de.pepperl-fuchs.comSingapur: +65 6779 9091  
fa-info@sg.pepperl-fuchs.com

## Krzywa charakterystyki

### Współczynnik redukcji



## Akcesoria


**BF 18**

Kołnierz montażowy, 18 mm