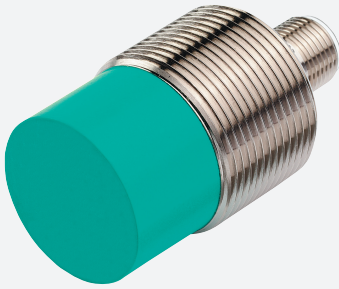


# Czujnik indukcyjny

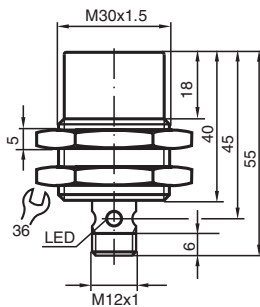
## NBN15-30GM40-Z0-V1



- 15 mm niezabudowany
- Rozszerzony zakres temperaturowy
- 2-przewodowy DC



### Wymiary



### Dane techniczne

#### Dane ogólne

|                                      |       |  |
|--------------------------------------|-------|--|
| Funkcja przełączania                 |       | Normalnie otwarte (NO)   |
| Rodzaj wyjścia                       |       | Dwuprzewodowe  |
| Nominalny zasięg działania           | $s_n$ | 15 mm  |
| Instalacja                           |       | niezabudowany  |
| Polaryzacja wyjściowa                |       | DC   |
| Zapewniony dystans działania         | $s_a$ | 0 ... 12,15 mm ( -25 ... 70 °C (-13 ... 158 °F) )<br>0 ... 11,4 mm ( -40 ... -25 °C (-40 ... -13 °F) ) |
| Rzeczywisty dystans działania        | $s_r$ | 13,5 ... 16,5 mm typ.  |
| Współczynnik redukcyjny $r_{Al}$     |       | 0,4  |
| Współczynnik redukcyjny $r_{Cu}$     |       | 0,35   |
| Współczynnik redukcyjny $r_{1,4301}$ |       | 0,7  |
| Rodzaj wyjścia                       |       | 2-przewodowy   |

#### Parametry

|                            |       |                   |
|----------------------------|-------|-------------------|
| Napięcie robocze           | $U_B$ | 5 ... 60 V        |
| Częstotliwość przełączania | f     | 0 ... 150 Hz      |
| histereza                  | H     | 1 ... 10 typ. 5 % |

Data publikacji: 2023-12-13 Data wydania: 2023-12-13 : 088215\_poi.pdf

Patrz „Uwagi ogólne dotyczące informacji o produktach firmy Pepperl+Fuchs”.

Grupa Pepperl+Fuchs  
www.pepperl-fuchs.com

USA: +1 330 486 0001  
fa-info@us.pepperl-fuchs.com

Niemcy: +49 621 776 1111  
fa-info@de.pepperl-fuchs.com

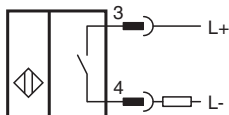
Singapur: +65 6779 9091  
fa-info@sg.pepperl-fuchs.com

**PF** PEPPERL+FUCHS

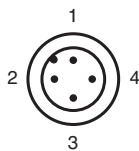
## Dane techniczne

|  |       |   |
|--|-------|---|
| Ochrona przed złą polaryzacją                  |       | tolerancyjny na złą polaryzację                         |
| Ochrona przed zwarciami                        |       | pulsująca   |
| spadek napięcia                                | $U_d$ | $\leq 5$ V  |
| Prąd roboczy                                   | $I_L$ | 2 ... 100 mA  |
| Min. prąd roboczy                              | $I_m$ | 2 mA  |
| Prąd resztkowy                                 | $I_r$ | 0 ... 0,5 mA typ.                                       |
| Wskaźnik stanu przełączenia                    |       | Wielokierunkowa dioda, żółta                            |
| <b>Parametry bezpieczeństwa funkcjonalnego</b> |       |   |
| MTTF <sub>d</sub>                              |       | 1415 a  |
| Okres użytkowania (T <sub>M</sub> )            |       | 20 a  |
| Stopień pokrycia diagnostycznego (DC)          |       | 0 %   |
| <b>Zgodność norm i dyrektyw</b>                |       |   |
| Zgodność z normami                             |       |   |
| Normy  |       | EN 60947-5-2:2007<br>IEC 60947-5-2:2007                 |
| <b>Zezwolenia i certyfikaty</b>                |       |   |
| Atest UL                                       |       | cULus Listed, General Purpose                           |
| Certyfikat CCC                                 |       | Posiada certyfikat China Compulsory Certification (CCC) |
| <b>Warunki otoczenia</b>                       |       |   |
| Temperatura otoczenia                          |       | -40 ... 70 °C (-40 ... 158 °F)                          |
| <b>Specyfikacja mechaniczna</b>                |       |   |
| Rodzaj złącza                                  |       | Złącze wtykowe M12 x 1 , 4-pin                          |
| Materiał obudowy                               |       | Mosiądz, niklowany                                      |
| Powierzchnia pomiarowa                         |       | PBT   |
| Stopień ochrony                                |       | IP67  |

## Połączenie



## Przypisanie połączenia



Drut kolory wg EN 60947-5-2

|   |    |
|---|----|
| 1 | BN |
| 2 | WH |
| 3 | BU |
| 4 | BK |