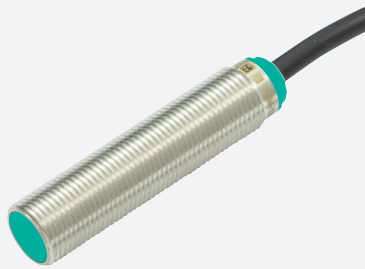


# Czujnik indukcyjny

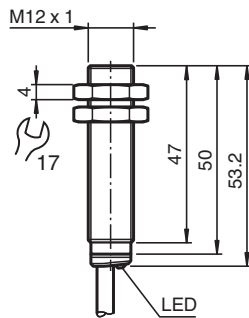
## NBB2-12GM50-E2-25M-PUR



- 2 mm zabudowany
- Zwiększony zakres temperaturowy -40 ... +85 °C
- Rozszerzony zakres napięcia pracy
- Wszechstronność i liczne możliwości montażu



### Wymiary



### Dane techniczne

#### Dane ogólne

|                                    |       |   |
|------------------------------------|-------|---|
| Funkcja przełączania               |       | Normalnie otwarte (NO)  |
| Rodzaj wyjścia                     |       | PNP   |
| Nominalny zasięg działania         | $s_n$ | 2 mm  |
| Instalacja                         |       | zabudowany  |
| Polaryzacja wyjściowa              |       | DC  |
| Zapewniony dystans działania       | $s_a$ | 0 ... 1,62 mm   |
| Element rozruchowy                 |       | Stal budowlana, np. 1.0037, S235JR (wcześniej St37-2)<br>12 mm x 12 mm x 1 mm |
| Współczynnik redukcji $r_{Al}$     |       | 0,29  |
| Współczynnik redukcji $r_{Cu}$     |       | 0,23  |
| Współczynnik redukcji $r_{1,4301}$ |       | 0,78  |
| Współczynnik redukcji $r_{Ms}$     |       | 0,42  |
| Rodzaj wyjścia                     |       | 3-przewodowy  |
| <b>Parametry</b>                   |       |   |
| Napięcie robocze                   | $U_B$ | 5 ... 36 V  |
| Częstotliwość przełączania         | $f$   | 0 ... 3500 Hz   |

Data publikacji: 2023-01-25 Data wydania: 2023-01-25 : 326163-0122\_poi.pdf

Patrz „Uwagi ogólne dotyczące informacji o produktach firmy Pepperl+Fuchs”.

Grupa Pepperl+Fuchs  
www.pepperl-fuchs.com

USA: +1 330 486 0001  
fa-info@us.pepperl-fuchs.com

Niemcy: +49 621 776 1111  
fa-info@de.pepperl-fuchs.com

Singapur: +65 6779 9091  
fa-info@sg.pepperl-fuchs.com

PEPPERL+FUCHS




## Dane techniczne

|  |           |   |
|--|-----------|---|
| histereza                                      | H         | typ. 5 %  |
| Ochrona przed złą polaryzacją                  |           | ochrona przed odwrotną polaryzacją  |
| Ochrona przed zwarcie                          |           | pulsująca   |
| spadek napięcia                                | $U_d$     | $\leq 1$ V  |
| Prąd roboczy                                   | $I_L$     | 0 ... 200 mA  |
| Prąd resztkowy                                 | $I_r$     | maks. 20 $\mu$ A  |
| Prąd jałowy                                    | $I_0$     | $\leq 10$ mA  |
| Opóźnienie przed udostępnieniem                | $t_v$     | $\leq 10$ ms  |
| Wskaźnik stanu przełączenia                    |           | Żółta dioda   |
| <b>Parametry bezpieczeństwa funkcjonalnego</b> |           |   |
| MTTF <sub>d</sub>                              |           | 1721 a  |
| Okres użytkowania (T <sub>M</sub> )            |           | 20 a  |
| Stopień pokrycia diagnostycznego (DC)          |           | 0 %   |
| <b>Zgodność</b>                                |           |   |
| Zgodność z PWIS                                |           | VDMA 24364-A1/B2/C1/T100°C-W  |
| <b>Zgodność norm i dyrektyw</b>                |           |   |
| Zgodność z normami                             |           |   |
| Normy  |           | EN 60947-5-2:2007<br>EN 60947-5-2/A1:2012<br>IEC 60947-5-2:2007<br>IEC 60947-5-2 AMD 1:2012   |
| <b>Zezwolenia i certyfikaty</b>                |           |   |
| Klasa ochrony                                  |           | II  |
| Znamionowe napięcie izolacji                   | $U_i$     | 36 V  |
| Odporność na znamionowe napięcie udarowe       | $U_{imp}$ | 500 V   |
| Atest UL                                       |           | cULus Listed, General Purpose, Class 2 Power Source   |
| Certyfikat CCC                                 |           | Produkty, dla których maksymalne napięcie robocze nie przekracza 36 V, nie wymagają certyfikacji, a zatem nie są opatrzone znakiem CCC. |
| <b>Warunki otoczenia</b>                       |           |   |
| Temperatura otoczenia                          |           | -40 ... 85 °C (-40 ... 185 °F)  |
| Temperatura przechowywania                     |           | -40 ... 85 °C (-40 ... 185 °F)  |
| <b>Specyfikacja mechaniczna</b>                |           |   |
| Rodzaj złącza                                  |           | przewód   |
| Materiał obudowy                               |           | Mosiądz , białobrązowy powlekana  |
| Powierzchnia pomiarowa                         |           | PBT , zielony   |
| Stopień ochrony                                |           | IP68  |
| przewód  |           |   |
| Końcówki tulejkowe                             |           | tak   |
| Średnica kabli                                 |           | 4,3 mm $\pm$ 0,15 mm  |
| Promień zgięcia                                |           | > 10 x średnica przewodu  |
| Materiał                                       |           | PUR   |
| Kolor  |           | czarny  |
| Liczba rdzeni                                  |           | 3   |
| Przekrój kabla                                 |           | 0,34 mm <sup>2</sup>  |
| Długość  | L         | 25 m  |
| Masa   |           | 618 g   |
| Moment dokręcenia                              |           | 0 ... 10 Nm   |
| <b>Informacje ogólne</b>                       |           |   |
| Zakres dostawy                                 |           | Dostawa z 2 nakrętkami z zazębieniem zabezpieczającym   |

## Połączenie



## Akcesoria

|   |                  |                                       |
|---|------------------|---------------------------------------|
|  | <b>BF 12</b>     | Kołnierz montażowy, 12 mm             |
|  | <b>BF 12-F</b>   | Plastikowy adapter montażowy, 12 mm   |
|  | <b>MH-EXG-12</b> | Uchwyt do szybkiego montażu z blokadą |