

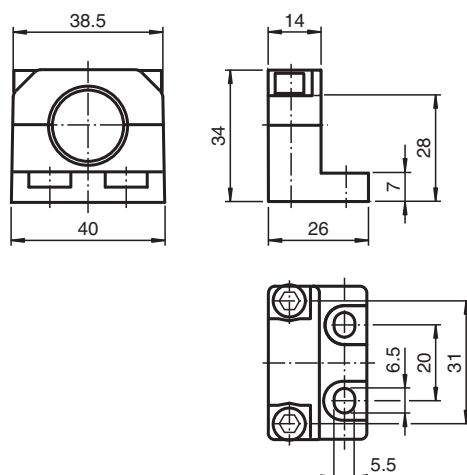


Końierz mocujący BF-L3M

- Trwała obudowa metalowa

Końierz mocujący

Wymiary



Dane techniczne

Warunki otoczenia

Temperatura otoczenia -40 ... 150 °C (-40 ... 302 °F)

Specyfikacja mechaniczna

Materiał	cynkowy odlew ciśnieniowy, pokryty proszkowo
żruba mocująca	Stal nierdzewna 1.4404 / AISI 316L
Masa	74 g

Data publikacji: 2020-09-31 Data wydania: 2020-09-03 : 208823_poi.pdf

Patrz „Uwagi ogólne dotyczące informacji o produktach firmy Pepperl+Fuchs”.

Grupa Pepperl+Fuchs
www.pepperl-fuchs.com

USA: +1 330 486 0001
fa-info@us.pepperl-fuchs.com

Niemcy: +49 621 776 1111
fa-info@de.pepperl-fuchs.com

Singapur: +65 6779 9091
fa-info@sg.pepperl-fuchs.com

 PEPPERL+FUCHS