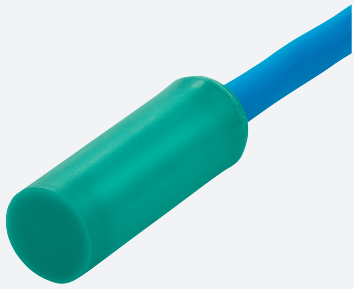


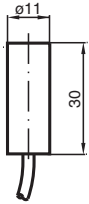
# Czujnik indukcyjny

## NJ5-11-N

■ 5 mm niezabudowany



### Wymiary



### Dane techniczne

Dane ogólne			
Funkcja przełączania			Rozwierne (NC)
Rodzaj wyjścia			NAMUR
Nominalny zasięg działania	$s_n$		5 mm
Instalacja			niezabudowany
Zapewniony dystans działania	$s_a$		0 ... 4,05 mm
Współczynnik redukcyjny $r_{Al}$			0,4
Współczynnik redukcyjny $r_{Cu}$			0,3
Współczynnik redukcyjny $r_{1,4301}$			0,85
Rodzaj wyjścia			2-przewodowy
Parametry			
Napięcie znamionowe	$U_o$		8,2 V ( $R_i$ ok. 1 k $\Omega$ )
Częstotliwość przełączania	f		0 ... 3000 Hz
histereza	H		typ. %
Nadaje się do techniki 2:1			tak , Dioda zabezpieczająca przed odwróceniem polaryzacji nie jest wymagana.
Pobór prądu			
Płyta pomiarowa nie wykryta			min. 3 mA

Data publikacji: 2023-01-27 Data wydania: 2023-01-27 : 70133203\_pol.pdf

Patrz „Uwagi ogólne dotyczące informacji o produktach firmy Pepperl+Fuchs”.

Grupa Pepperl+Fuchs  
www.pepperl-fuchs.com

USA: +1 330 486 0001  
fa-info@us.pepperl-fuchs.com

Niemcy: +49 621 776 1111  
fa-info@de.pepperl-fuchs.com

Singapur: +65 6779 9091  
fa-info@sg.pepperl-fuchs.com

PEPPERL+FUCHS


## Dane techniczne

Płyta pomiarowa wykryta	≤ 1 mA
<b>Parametry bezpieczeństwa funkcjonalnego</b>	
MTTF <sub>d</sub>	11774 a
Okres użytkowania (T <sub>M</sub> )	20 a
Stopień pokrycia diagnostycznego (DC)	0 %
<b>Zgodność norm i dyrektyw</b>	
Zgodność z normami	
NAMUR	EN 60947-5-6:2000 IEC 60947-5-6:1999
Normy	EN 60947-5-2:2007 EN 60947-5-2/A1:2012 IEC 60947-5-2:2007 IEC 60947-5-2 AMD 1:2012
<b>Zezwolenia i certyfikaty</b>	
Atest IECEX	
Ochrona sprzętu — poziom Gb	IECEX PTB 11.0037X
Ochrona sprzętu — poziom Da	IECEX PTB 11.0037X
Poziom ochrony urządzenia — Mb	IECEX PTB 11.0037X
Atest ATEX	
Ochrona sprzętu — poziom Gb	PTB 00 ATEX 2048 X
Ochrona sprzętu — poziom Da	PTB 00 ATEX 2048 X
Atest UL	cULus Listed, General Purpose
Certyfikat CCC	
Miejsce zagrożone wybuchem	2020322315002255
Atest NEPSI	
Certyfikat NEPSI	GYJ16.1393X
Atest TIIS	na życzenie
ANZEx	18.3018X
Atest KCC	
Miejsce zagrożone wybuchem	19-AV4BO-0227
<b>Warunki otoczenia</b>	
Temperatura otoczenia	-25 ... 100 °C (-13 ... 212 °F)
<b>Specyfikacja mechaniczna</b>	
Rodzaj złącza	przewód
Materiał obudowy	PVDF
Powierzchnia pomiarowa	PVDF
Stopień ochrony	IP68
przewód	
Średnica kabli	4,8 mm ± 0,2 mm
Promień zgięcia	> 10 x średnica obwodu
Materiał	PVC
Przekrój kabla	0,34 mm <sup>2</sup>
Długość	L 2 m
<b>Informacje ogólne</b>	
Zastosowanie w przestrzeniach zagrożonych wybuchem	patrz instrukcja obsługi

## Połączenie



## Akcesoria

	<b>BF 11</b>	Kołnierz montażowy, 11 mm
---	--------------	---------------------------