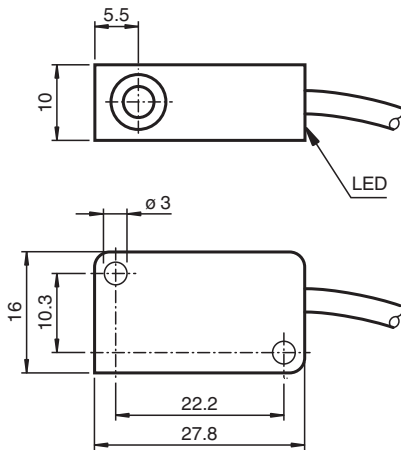


# Czujnik indukcyjny NCN4-V3-N0-0,8M

■ 4 mm niezabudowany



## Wymiary



## Dane techniczne

| Dane ogólne                          |       |  |                                  |
|--------------------------------------|-------|--|----------------------------------|
| Funkcja przełączania                 |       |  | Rozwierne (NC)                   |
| Rodzaj wyjścia                       |       |  | NAMUR                            |
| Nominalny zasięg działania           | $s_n$ |  | 4 mm                             |
| Instalacja                           |       |  | niezabudowany                    |
| Zapewniony dystans działania         | $s_a$ |  | 0 ... 3,24 mm                    |
| Współczynnik redukcyjny $r_{Al}$     |       |  | 0,3                              |
| Współczynnik redukcyjny $r_{Cu}$     |       |  | 0,2                              |
| Współczynnik redukcyjny $r_{1,4301}$ |       |  | 0,7                              |
| Rodzaj wyjścia                       |       |  | 2-przewodowy                     |
| Parametry                            |       |  |                                  |
| Napięcie znamionowe                  | $U_o$ |  | 8,2 V ( $R_i$ ok. 1 k $\Omega$ ) |
| Częstotliwość przełączania           | $f$   |  | 0 ... 2000 Hz                    |
| histereza                            | $H$   |  | typ. 5 %                         |
| Pobór prądu                          |       |  |                                  |
| Płyta pomiarowa nie wykryta          |       |  | $\geq 3$ mA                      |
| Płyta pomiarowa wykryta              |       |  | $\leq 1$ mA                      |

Data publikacji: 2023-05-26 Data wydania: 2023-05-26 : 70133088\_pol.pdf

Patrz „Uwagi ogólne dotyczące informacji o produktach firmy Pepperl+Fuchs”.

Grupa Pepperl+Fuchs  
www.pepperl-fuchs.com

USA: +1 330 486 0001  
fa-info@us.pepperl-fuchs.com

Niemcy: +49 621 776 1111  
fa-info@de.pepperl-fuchs.com

Singapur: +65 6779 9091  
fa-info@sg.pepperl-fuchs.com

**PF** PEPPERL+FUCHS

## Dane techniczne

|  |   |
|--|---|
| Wskaźnik stanu przełączenia                        | Żółta dioda   |
| <b>Parametry bezpieczeństwa funkcjonalnego</b>     |   |
| MTTF <sub>d</sub>                                  | 1735 a  |
| Okres użytkowania (T <sub>M</sub> )                | 20 a  |
| Stopień pokrycia diagnostycznego (DC)              | 0 %   |
| <b>Zgodność norm i dyrektyw</b>                    |   |
| Zgodność z normami                                 |   |
| NAMUR  | EN 60947-5-6:2000<br>IEC 60947-5-6:1999   |
| Kompatybilność elektromagnetyczna                  | NE 21:2007  |
| Normy  | EN 60947-5-2:2007<br>EN 60947-5-2/A1:2012<br>IEC 60947-5-2:2007<br>IEC 60947-5-2 AMD 1:2012 |
| <b>Zezwolenia i certyfikaty</b>                    |   |
| Atest IECEx  |   |
| Ochrona sprzętu — poziom Ga                        | IECEX PTB 11.0021X  |
| Ochrona sprzętu — poziom Gb                        | IECEX PTB 11.0021X  |
| Ochrona sprzętu — poziom Da                        | IECEX PTB 11.0021X  |
| Poziom ochrony urządzenia — Mb                     | IECEX PTB 11.0021X  |
| Atest ATEX   |   |
| Ochrona sprzętu — poziom Ga                        | PTB 00 ATEX 2032 X  |
| Ochrona sprzętu — poziom Gb                        | PTB 00 ATEX 2032 X  |
| Ochrona sprzętu — poziom Da                        | PTB 00 ATEX 2032 X  |
| Atest UL   |   |
| Ordinary Location                                  | E87056  |
| Miejsce zagrożone wybuchem                         | E501628   |
| Schemat montażowy                                  | 116-0451  |
| Atest CML  | na życzenie   |
| ANZEx  | 19.3001X  |
| <b>Warunki otoczenia</b>                           |   |
| Temperatura otoczenia                              | -25 ... 100 °C (-13 ... 212 °F)   |
| <b>Specyfikacja mechaniczna</b>                    |   |
| Rodzaj złącza                                      | przewód   |
| Materiał obudowy                                   | PBT   |
| Powierzchnia pomiarowa                             | PBT   |
| Stopień ochrony                                    | IP67  |
| przewód  |   |
| Średnica kabli                                     | 2,6 mm ± 0,2 mm   |
| Promień zgięcia                                    | > 10 x średnica obwodu  |
| Materiał   | PVC   |
| Przekrój kabla                                     | 0,14 mm <sup>2</sup>  |
| Długość  | L 0,8 m   |
| <b>Informacje ogólne</b>                           |   |
| Zastosowanie w przestrzeniach zagrożonych wybuchem | patrz instrukcja obsługi  |

**Połączenie**