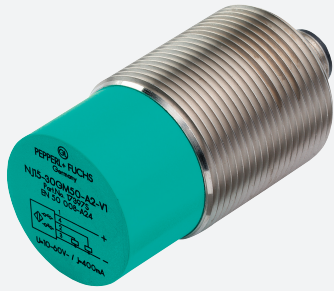


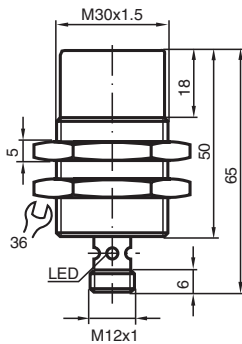
Czujnik indukcyjny NCN25-30GM50-Z4-V1



- 25 mm niezabudowany
- 2-przewodowy DC
- Zwiększony zasięg działania



Wymiary



Dane techniczne

Dane ogólne		
Funkcja przełączania		Normalnie otwarte (NO)
Rodzaj wyjścia		Dwuprzewodowe
Nominalny zasięg działania	s_n	25 mm
Instalacja		niezabudowany
Polaryzacja wyjściowa		DC
Zapewniony dystans działania	s_a	0 ... 20 mm
Współczynnik redukcyjny r_{Al}		0,4
Współczynnik redukcyjny r_{Cu}		0,4
Współczynnik redukcyjny $r_{1,4301}$		0,7
Współczynnik redukcyjny r_{Ms}		0,5
Rodzaj wyjścia		2-przewodowy
Parametry		
Napięcie robocze	U_B	3,5 ... 30 V
Częstotliwość przełączania	f	500 Hz
histereza	H	typ. 3 %
Ochrona przed złą polaryzacją		przewodzący przy odwrotnej polaryzacji

Data publikacji: 2023-12-13 Data wydania: 2023-12-13 : 131623_poi.pdf

Patrz „Uwagi ogólne dotyczące informacji o produktach firmy Pepperl+Fuchs”.

Grupa Pepperl+Fuchs
www.pepperl-fuchs.com

USA: +1 330 486 0001
fa-info@us.pepperl-fuchs.com

Niemcy: +49 621 776 1111
fa-info@de.pepperl-fuchs.com

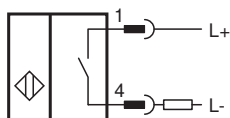
Singapur: +65 6779 9091
fa-info@sg.pepperl-fuchs.com

PEPPERL+FUCHS

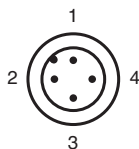
Dane techniczne

Ochrona przed zwarciem		pulsująca
spadek napięcia	U_d	$\leq 3,5 \text{ V}$
Dryf temperaturowy		$\pm 15\%$
Prąd roboczy	I_L	2 ... 100 mA
Prąd resztkowy	I_r	typ. 0,8 mA
Wskaźnik stanu przełączenia		Żółta dioda
Wskaźnik alarmu stabilności		Czerwona dioda
Punkt przełączania stabilności		0,8 s _r ... 0,9 s _r
Parametry bezpieczeństwa funkcjonalnego		
MTTF _d		1182 a
Okres użytkowania (T _M)		20 a
Stopień pokrycia diagnostycznego (DC)		0 %
Zgodność norm i dyrektyw		
Zgodność z normami		
Normy		EN 60947-5-2:2007 IEC 60947-5-2:2007
Zezwolenia i certyfikaty		
Atest UL		cULus Listed, General Purpose
Certyfikat CCC		Produkty, dla których maksymalne napięcie robocze nie przekracza 36 V, nie wymagają certyfikacji, a zatem nie są opatrzone znakiem CCC.
Warunki otoczenia		
Temperatura otoczenia		-25 ... 70 °C (-13 ... 158 °F)
Temperatura przechowywania		-25 ... 85 °C (-13 ... 185 °F)
Specyfikacja mechaniczna		
Rodzaj złącza		Złącze wtykowe M12 x 1 , 4-pin
Materiał obudowy		Mosiądz, niklowany
Powierzchnia pomiarowa		PBT
Stopień ochrony		IP67

Połączenie



Przypisanie połączenia



Przypisanie połączenia

Drut kolory wg EN 60947-5-2

1	BN
2	WH
3	BU
4	BK

Obsługa

Zależności pomiędzy sygnałem wyjściowym/
diodą LED i stabilną odległością włączania S_S /
efektywną odległością włączania S_r :
(norm. S_S to 80 % wart. S_r)

