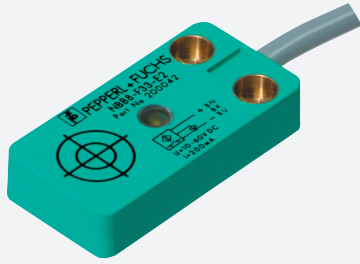


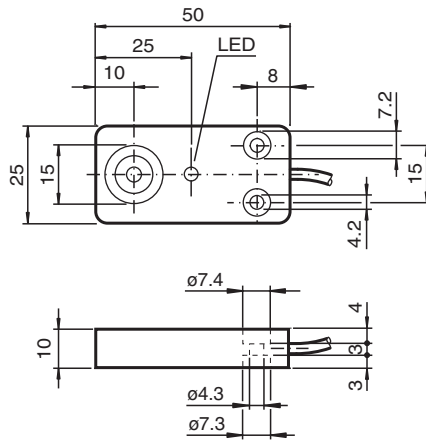
Czujnik indukcyjny NBN10-F33-E3-M



- Zwiększony zakres temperaturowy -40 ... +85 °C
- Certyfikat typu E1
- Zwiększony zasięg działania
- Zwiększona odporność na zakłócenia 100 V/m



Wymiary



Dane techniczne

| Dane ogólne | | |
|--------------------------------------|-------|------------------------------------|
| Funkcja przełączania | | Rozwierne (NC) |
| Rodzaj wyjścia | | PNP |
| Nominalny zasięg działania | s_n | 10 mm |
| Instalacja | | niezabudowany |
| Polaryzacja wyjściowa | | DC |
| Zapewniony dystans działania | s_a | 0 ... 8,1 mm |
| Współczynnik redukcyjny r_{Al} | | 0,3 |
| Współczynnik redukcyjny r_{Cu} | | 0,2 |
| Współczynnik redukcyjny $r_{1,4301}$ | | 0,6 |
| Rodzaj wyjścia | | 3-przewodowy |
| Parametry | | |
| Napięcie robocze | U_B | 5 ... 60 V |
| Częstotliwość przełączania | f | 0 ... 200 Hz |
| histereza | H | typ. 5 % |
| Ochrona przed złą polaryzacją | | ochrona przed odwrotną polaryzacją |
| Ochrona przed zwarcieniem | | pulsująca |

Data publikacji: 2024-01-02 Data wydania: 2024-01-02 : 220782_poi.pdf

Patrz „Uwagi ogólne dotyczące informacji o produktach firmy Pepperl+Fuchs”.

Grupa Pepperl+Fuchs
www.pepperl-fuchs.com

USA: +1 330 486 0001
fa-info@us.pepperl-fuchs.com

Niemcy: +49 621 776 1111
fa-info@de.pepperl-fuchs.com

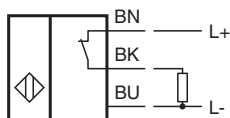
Singapur: +65 6779 9091
fa-info@sg.pepperl-fuchs.com

PF PEPPERL+FUCHS

Dane techniczne

| | | |
|--|-------|---|
| spadek napięcia | U_d | $\leq 2\text{ V}$ |
| Prąd roboczy | I_L | 0 ... 200 mA |
| Prąd resztkowy | I_r | 0 ... 0,1 mA |
| Prąd jałowy | I_0 | $\leq 10\text{ mA}$ |
| Opóźnienie przed udostępnieniem | t_v | $\leq 80\text{ ms}$ |
| Wskaźnik stanu przełączenia | | Żółta dioda |
| Parametry bezpieczeństwa funkcjonalnego | | |
| MTTF _d | | 1140 a |
| Okres użytkowania (T _M) | | 20 a |
| Stopień pokrycia diagnostycznego (DC) | | 0 % |
| Zgodność norm i dyrektyw | | |
| Zgodność z normami | | |
| Normy | | EN IEC 60947-5-2 |
| Zezwolenia i certyfikaty | | |
| Certyfikat CCC | | Posiada certyfikat China Compulsory Certification (CCC) |
| E1 Typ zgodności | | 10R-04 |
| Warunki otoczenia | | |
| Temperatura otoczenia | | -40 ... 85 °C (-40 ... 185 °F) |
| Temperatura przechowywania | | -40 ... 85 °C (-40 ... 185 °F) |
| Specyfikacja mechaniczna | | |
| Rodzaj złącza | | przewód PUR , 2 m |
| Przekrój kabla | | 0,5 mm ² |
| Materiał obudowy | | PBT |
| Powierzchnia pomiarowa | | PBT |
| Stopień ochrony | | IP67 / IP69K |
| Wymiary | | |
| Wysokość | | 25 mm |
| Szerokość | | 50 mm |
| Długość | | 10 mm |
| Wskazówka | | Moment obrotowy dokręcania: 5 Nm |

Przypisanie połączenia



Montaż

Emisja zakłóceń i odporność na zakłócenia zgodna z dyrektywą motoryzacyjną 2006/28/WE (atest e1)

Odporność na zakłócenia zgodna z normą DIN ISO 11452-2: 100 V/m

Zakres częstotliwości od 20 MHz do 2 GHz

Wielkości zakłóceń spowodowane przewodzeniem zgodne z normą ISO 7637-2:

| | | | | | | | |
|-----------------------|-----|-----|-----|-----|-----|-----|----|
| Impuls | 1 | 2a | 2b | 3a | 3b | 4 | 5 |
| Stopień dokładności | III | III | III | III | III | III | IV |
| Kryterium awaryjności | C | A | C | A | A | A | C |

EN 61000-4-2: CD: 8 kV / AD: 15 kV

Stopień dokładności IV IV

EN 61000-4-3: 30 V/m (80...2500 MHz)

Stopień dokładności IV

EN 61000-4-4: 2 kV

Stopień dokładności III

EN 61000-4-6: 10 V (0,01...80 MHz)

Stopień dokładności III

EN 55011: Klasa A