

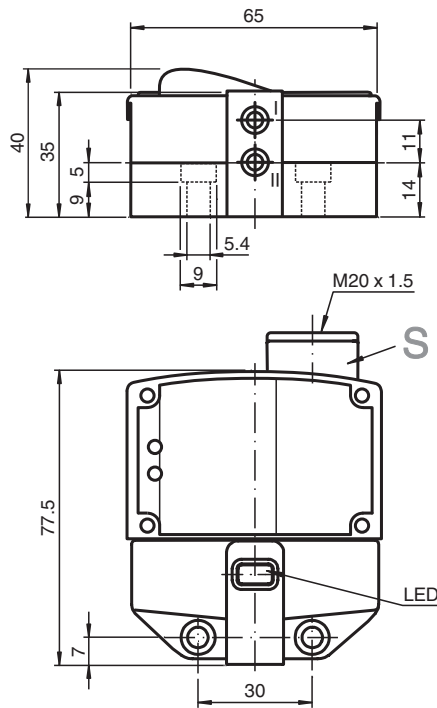
## Czujnik indukcyjny

### NBN3-F31K-Z8

- Bezpośredni montaż do standardowych rozruszników
- Stałe wyjustowanie



## Wymiary



## Dane techniczne

### Dane ogólne

|                                  |       |                            |
|----------------------------------|-------|----------------------------|
| Funkcja przełączania             |       | 2 x normalnie otwarte (NO) |
| Rodzaj wyjścia                   |       | Dwuprzewodowe              |
| Nominalny zasięg działania       | $s_n$ | 3 mm                       |
| Instalacja                       |       | zabudowany                 |
| Polaryzacja wyjściowa            |       | DC                         |
| Zapewniony dystans działania     | $s_a$ | 0 ... 2,43 mm              |
| Rzeczywisty dystans działania    | $s_r$ | 2,7 ... 3,3 mm typ. 3 mm   |
| Współczynnik redukcyjny $r_{Al}$ |       | 0,5                        |
| Współczynnik redukcyjny $r_{Cu}$ |       | 0,4                        |

Data publikacji: 2022-05-23 Data wydania: 2022-05-23 : 282690\_poi.pdf

Patrz „Uwagi ogólne dotyczące informacji o produktach firmy Pepperl+Fuchs”.

Grupa Pepperl+Fuchs  
www.pepperl-fuchs.com

USA: +1 330 486 0001  
fa-info@us.pepperl-fuchs.com

Niemcy: +49 621 776 1111  
fa-info@de.pepperl-fuchs.com

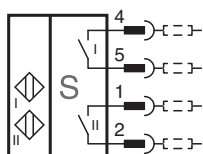
Singapur: +65 6779 9091  
fa-info@sg.pepperl-fuchs.com

**PF** PEPPERL+FUCHS



## Dane techniczne

|  |       |   |
|--|-------|---|
| Współczynnik redukcyjny $r_{1.4301}$                         |       | 1   |
| Współczynnik redukcyjny $r_{S137}$                           |       | 1,1   |
| Rodzaj wyjścia   |       | 4-przewodowy  |
| <b>Parametry</b>   |       |   |
| Napięcie robocze   | $U_B$ | 6 ... 60 V DC   |
| Częstotliwość przełączania                                   | f     | 0 ... 500 Hz  |
| histereza  | H     | typ. 5 %  |
| Ochrona przed złą polaryzacją                                |       | tolerancyjny na złą polaryzację   |
| Ochrona przed zwarcie  |       | pulsująca   |
| spadek napięcia  | $U_d$ | $\leq 5,5$ V  |
| Prąd roboczy   | $I_L$ | 4 ... 100 mA  |
| Min. prąd roboczy  | $I_m$ | 4 mA  |
| Prąd resztkowy   | $I_r$ | 0,5 ... 0,9 mA typ. 0,65 mA   |
| Opóźnienie przed udostępnieniem                              | $t_v$ | $\leq 40$ ms  |
| Wskaźnik stanu przełączenia                                  |       | Żółta dioda   |
| <b>Dane graniczne</b>  |       |   |
| Moment dokręcający żrub mocujących                           |       | 0,4 Nm  |
| <b>Parametry bezpieczeństwa funkcjonalnego</b>               |       |   |
| MTTF <sub>d</sub>  |       | 570 a   |
| Okres użytkowania ( $T_M$ )                                  |       | 20 a  |
| Stopień pokrycia diagnostycznego (DC)                        |       | 0 %   |
| <b>Zgodność norm i dyrektyw</b>                              |       |   |
| Zgodność z normami   |       |   |
| Normy  |       | EN 60947-5-2:2007<br>EN 60947-5-2/A1:2012<br>IEC 60947-5-2:2007<br>IEC 60947-5-2 AMD 1:2012 |
| <b>Zezwolenia i certyfikaty</b>                              |       |   |
| Atest UL   |       | cULus Listed, General Purpose, Class 2 Power Source   |
| Certyfikat CCC   |       | Posiada certyfikat China Compulsory Certification (CCC)                                     |
| <b>Warunki otoczenia</b>                                     |       |   |
| Temperatura otoczenia  |       | -25 ... 70 °C (-13 ... 158 °F)  |
| <b>Specyfikacja mechaniczna</b>                              |       |   |
| Przylącze (system)   |       | Zaciski sprężynowe  |
| Przekrój żył (system)  |       | 1,5/2,5 mm <sup>2</sup> elastyczny/sztywny  |
| Materiał obudowy   |       | PBT   |
| Powierzchnia pomiarowa                                       |       | PBT   |
| Stopień ochrony  |       | IP67  |
| Masa   |       | 174 g   |
| Moment dokręcający żrub mocujących                           |       | 4 Nm ... 5 Nm   |
| Moment obrotowy dokręcania śrub obudowy                      |       | 1 Nm  |
| Moment obrotowy dokręcania uszczelnienia dławieniowego kabla |       | M20 x 1,5; max. 7 Nm  |





## Połączenie



**Dopasowane elementy systemu**

|   |               |                         |
|---|---------------|-------------------------|
|  | <b>BT115A</b> | Aktywator dla serii F31 |
|  | <b>BT115X</b> | Aktywator dla serii F31 |

**Akcesoria**

|   |               |                         |
|---|---------------|-------------------------|
|  | <b>BT65B</b>  | Aktywator dla serii F31 |
|  | <b>BT115B</b> | Aktywator dla serii F31 |
|  | <b>BT65A</b>  | Aktywator dla serii F31 |
|  | <b>BT65X</b>  | Aktywator dla serii F31 |