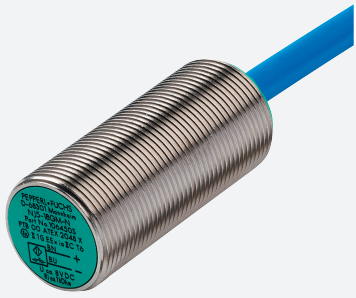


Czujnik indukcyjny

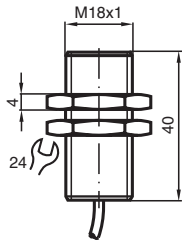
NJ5-18GM-N



- Seria komfort
- 5 mm zabudowany
- Do zastosowania do SIL 2 zgodnie z IEC 61508



Wymiary



Dane techniczne

Dane ogólne

Funkcja przełączania		Rozwierne (NC)
Rodzaj wyjścia		NAMUR
Nominalny zasięg działania	s_n	5 mm
Instalacja		zabudowany
Zapewniony dystans działania	s_a	0 ... 4,05 mm
Współczynnik redukcyjny r_{Al}		0,21
Współczynnik redukcyjny r_{Cu}		0,18
Współczynnik redukcyjny $r_{1.4301}$		0,63
Rodzaj wyjścia		2-przewodowy
Parametry		
Napięcie znamionowe	U_o	8,2 V (R_i ok. 1 k Ω)
Napięcie robocze	U_B	5 ... 25 V
Częstotliwość przełączania	f	0 ... 500 Hz
histereza	H	3 %
Pobór prądu		
Płyta pomiarowa nie wykryta		≥ 3 mA przy napięciu nominalnym

Data publikacji: 2023-01-27 Data wydania: 2023-01-27 : 70133062_poi.pdf

Patrz „Uwagi ogólne dotyczące informacji o produktach firmy Pepperl+Fuchs”.

Grupa Pepperl+Fuchs
www.pepperl-fuchs.com

USA: +1 330 486 0001
fa-info@us.pepperl-fuchs.com

Niemcy: +49 621 776 1111
fa-info@de.pepperl-fuchs.com

Singapur: +65 6779 9091
fa-info@sg.pepperl-fuchs.com

PEPPERL+FUCHS


Dane techniczne

Płyta pomiarowa wykryta	≤ 1 mA przy napięciu nominalnym	
Parametry bezpieczeństwa funkcjonalnego		
Poziom nienaruszalności bezpieczeństwa (Safety Integrity Level, SIL)	SIL 2	
MTTF _d	14110 a	
Okres użytkowania (T _M)	20 a	
Stopień pokrycia diagnostycznego (DC)	0 %	
Zgodność norm i dyrektyw		
Zgodność z normami		
NAMUR	EN 60947-5-6:2000 IEC 60947-5-6:1999	
Normy	EN 60947-5-2:2007 EN 60947-5-2/A1:2012 IEC 60947-5-2:2007 IEC 60947-5-2 AMD 1:2012	
Zezwolenia i certyfikaty		
Atest IECEx		
Ochrona sprzętu — poziom Ga	IECEx PTB 11.0037X	
Ochrona sprzętu — poziom Gb	IECEx PTB 11.0037X	
Ochrona sprzętu — poziom Da	IECEx PTB 11.0037X	
Poziom ochrony urządzenia — Mb	IECEx PTB 11.0037X	
Atest ATEX		
Ochrona sprzętu — poziom Ga	PTB 00 ATEX 2048 X	
Ochrona sprzętu — poziom Gb	PTB 00 ATEX 2048 X	
Ochrona sprzętu — poziom Da	PTB 00 ATEX 2048 X	
Atest UL		
Ordinary Location	E87056	
Miejsce zagrożone wybuchem	E501628	
Schemat montażowy	116-0452	
Certyfikat CCC		
Miejsce zagrożone wybuchem	2020322315002255	
Atest NEPSI		
Certyfikat NEPSI	GYJ16.1393X	
Atest TIIS		
	na życzenie	
ANZEx	18.3018X	
Atest KCC		
Miejsce zagrożone wybuchem	19-AV4BO-0227	
Atest morski		
	DNVGL TAA00001A5	
Warunki otoczenia		
Temperatura otoczenia	-25 ... 100 °C (-13 ... 212 °F)	
Specyfikacja mechaniczna		
Rodzaj złącza	przewód	
Materiał obudowy	Stal szlachetna 1.4305 / AISI 303	
Powierzchnia pomiarowa	PBT	
Stopień ochrony	IP66/IP67	
przewód		
Średnica kabli	6 mm ± 0,2 mm	
Promień zgięcia	> 10 x średnica przewodu	
Materiał	PVC	
Przekrój kabla	0,75 mm ²	
Długość	L	2 m
Informacje ogólne		
Zastosowanie w przestrzeniach zagrożonych wybuchem	patrz instrukcja obsługi	

Połączenie



Akcesoria

	BF 18	Kołnierz montażowy, 18 mm
-----------------------------------------------------------------------------------	--------------	---------------------------