

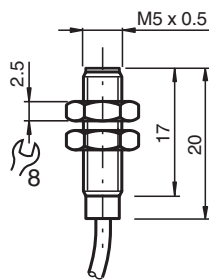
# Czujnik indukcyjny NJ0,8-5GM-N-10M



- Seria komfort
- Do zastosowania do SIL 2 zgodnie z IEC 61508



## Wymiary



## Dane techniczne

### Dane ogólne

Funkcja przełączania		Rozwierne (NC)
Rodzaj wyjścia		NAMUR
Nominalny zasięg działania	$s_n$	0,8 mm
Instalacja		zabudowany
Zapewniony dystans działania	$s_a$	0 ... 0,65 mm
Współczynnik redukcyjny $r_{AI}$		0,4
Współczynnik redukcyjny $r_{Cu}$		0,3
Współczynnik redukcyjny $r_{1,4301}$		0,85
Rodzaj wyjścia		2-przewodowy
<b>Parametry</b>		
Napięcie znamionowe	$U_o$	8 V
Napięcie robocze	$U_B$	5 ... 25 V
Częstotliwość przełączania	$f$	0 ... 5000 Hz
histereza	$H$	typ. %
Nadaje się do techniki 2:1		tak , Dioda zabezpieczająca przed odwróceniem polaryzacji nie jest wymagana.
Pobór prądu		

Data publikacji: 2023-01-26 Data wydania: 2023-01-26 : 70133324\_pol.pdf

Patrz „Uwagi ogólne dotyczące informacji o produktach firmy Pepperl+Fuchs”.

Grupa Pepperl+Fuchs  
www.pepperl-fuchs.com

USA: +1 330 486 0001  
fa-info@us.pepperl-fuchs.com

Niemcy: +49 621 776 1111  
fa-info@de.pepperl-fuchs.com

Singapur: +65 6779 9091  
fa-info@sg.pepperl-fuchs.com

**PF** PEPPERL+FUCHS


## Dane techniczne

Płyta pomiarowa nie wykryta	≥ 3 mA przy napięciu nominalnym
Płyta pomiarowa wykryta	≤ 1 mA przy napięciu nominalnym
<b>Parametry bezpieczeństwa funkcjonalnego</b>	
Poziom nienaruszalności bezpieczeństwa (Safety Integrity Level, SIL)	SIL 2
MTTF <sub>d</sub>	1050 a
Okres użytkowania (T <sub>M</sub> )	20 a
Stopień pokrycia diagnostycznego (DC)	0 %
<b>Zgodność norm i dyrektyw</b>	
Zgodność z normami	
NAMUR	EN 60947-5-6:2000 IEC 60947-5-6:1999
Normy	EN 60947-5-2:2007 EN 60947-5-2/A1:2012 IEC 60947-5-2:2007 IEC 60947-5-2 AMD 1:2012
<b>Zezwolenia i certyfikaty</b>	
Atest IECEx	
Ochrona sprzętu — poziom Ga	IECEX PTB 11.0037X
Ochrona sprzętu — poziom Gb	IECEX PTB 11.0037X
Ochrona sprzętu — poziom Da	IECEX PTB 11.0037X
Poziom ochrony urządzenia — Mb	IECEX PTB 11.0037X
Atest ATEX	
Ochrona sprzętu — poziom Ga	PTB 00 ATEX 2048 X
Ochrona sprzętu — poziom Gb	PTB 00 ATEX 2048 X
Ochrona sprzętu — poziom Da	PTB 00 ATEX 2048 X
Atest UL	
Ordinary Location	E87056
Miejsce zagrożone wybuchem	E501628
Schemat montażowy	116-0452
Certyfikat CCC	
Miejsce zagrożone wybuchem	2020322315002256
Atest NEPSI	
Certyfikat NEPSI	GYJ16.1393X
ANZEx	18.3018X
Atest KCC	
Miejsce zagrożone wybuchem	19-AV4BO-0025X
<b>Warunki otoczenia</b>	
Temperatura otoczenia	-25 ... 100 °C (-13 ... 212 °F)
<b>Specyfikacja mechaniczna</b>	
Rodzaj złącza	przewód
Materiał obudowy	Stal szlachetna 1.4305 / AISI 303
Powierzchnia pomiarowa	PBT
Stopień ochrony	IP67
przewód	
Średnica kabli	2,6 mm ± 0,2 mm
Promień zgięcia	> 10 x średnica przewodu
Materiał	PVC
Przekrój kabla	0,14 mm <sup>2</sup>
Długość	L 10 m
<b>Informacje ogólne</b>	
Zastosowanie w przestrzeniach zagrożonych wybuchem	patrz instrukcja obsługi

## Połączenie



## Aksesoria

	<b>BF 5</b>	Kołnierz montażowy, 5 mm
---	-------------	--------------------------