

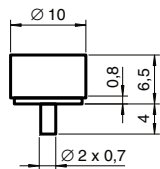
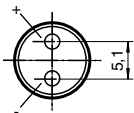
## Czujnik indukcyjny

### 921LC2

- Seria podstawowa
- 2 mm zabudowany



## Wymiary



## Dane techniczne

### Dane ogólne

Funkcja przełączania		Rozwierne (NC)
Rodzaj wyjścia		NAMUR
Nominalny zasięg działania	$s_n$	2 mm
Instalacja		zabudowany
Zapewniony dystans działania	$s_a$	0 ... 1,62 mm
Rodzaj wyjścia		2-przewodowy

### Parametry

Napięcie znamionowe	$U_o$	8,2 V
Napięcie robocze	$U_B$	5 ... 15 V
Częstotliwość przełączania	$f$	0 ... 1000 Hz
Pobór prądu		
Płyta pomiarowa nie wykryta		min. 2,7 mA
Płyta pomiarowa wykryta		≤ 1,8 mA

Data publikacji: 2022-06-22 Data wydania: 2022-06-22 : 450097\_poi.pdf

Patrz „Uwagi ogólne dotyczące informacji o produktach firmy Pepperl+Fuchs”.

Grupa Pepperl+Fuchs  
www.pepperl-fuchs.com

USA: +1 330 486 0001  
fa-info@us.pepperl-fuchs.com

Niemcy: +49 621 776 1111  
fa-info@de.pepperl-fuchs.com

Singapur: +65 6779 9091  
fa-info@sg.pepperl-fuchs.com

PEPPERL+FUCHS

## Dane techniczne

### Zgodność norm i dyrektyw

Zgodność z normami

NAMUR	EN 60947-5-6:2000
Normy	EN 60947-5-2:2007 IEC 60947-5-2:2007

### Zezwolenia i certyfikaty

Certyfikat CCC Produkty, dla których maksymalne napięcie robocze nie przekracza 36 V, nie wymagają certyfikacji, a zatem nie są opatrzone znakiem CCC.

### Warunki otoczenia

Temperatura otoczenia -10 ... 65 °C (14 ... 149 °F)

### Specyfikacja mechaniczna

Rodzaj złącza	przyłącze lutowane
Materiał obudowy	PA
Powierzchnia pomiarowa	PA
Stopień ochrony	IP67

## Połączenie

