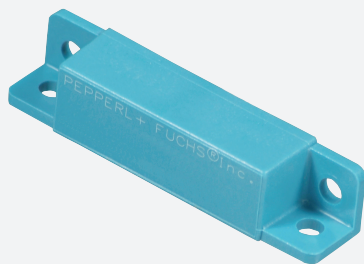


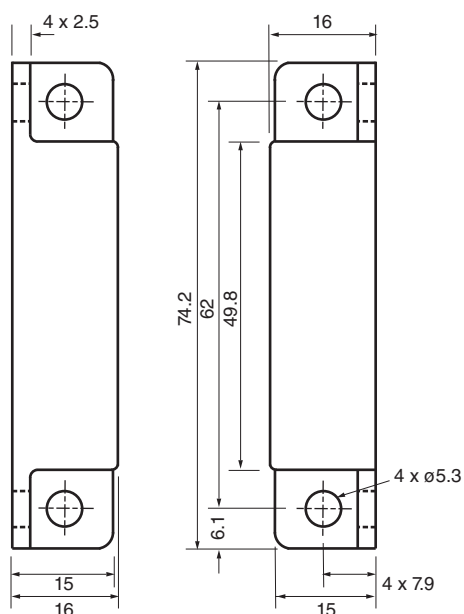
# włącznik magnetyczny

## 41FR2



- włącznik magnetyczny
- Zgodność z 40FR1.. Seria

### Wymiary



### Dane techniczne

#### Parametry

Wskaźnik stanu przełączenia      zestyk zwierny

#### Warunki otoczenia

Temperatura otoczenia      -40 ... 125 °C (-40 ... 257 °F)

#### Specyfikacja mechaniczna

Materiał obudowy      Poliwęglan

Powierzchnia pomiarowa      Poliwęglan

Stopień ochrony      IP68

Wskazówka      Magnes ALNICO

Data publikacji: 2020-03-24 Data wydania: 2020-03-30 : 450045\_poi.pdf

Patrz „Uwagi ogólne dotyczące informacji o produktach firmy Pepperl+Fuchs”.

Grupa Pepperl+Fuchs  
www.pepperl-fuchs.com

USA: +1 330 486 0001  
fa-info@us.pepperl-fuchs.com

Niemcy: +49 621 776 1111  
fa-info@de.pepperl-fuchs.com

Singapur: +65 6779 9091  
fa-info@sg.pepperl-fuchs.com

PEPPERL+FUCHS