

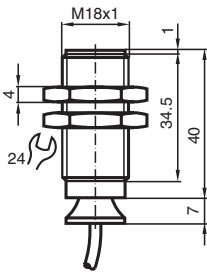
# Czujnik indukcyjny NJ8-18GK-N-150-15M



- 8 mm niezabudowany
- Zakres temperatury  
-40 ... 150 °C (-40 ... 302 °F)



## Wymiary



## Dane techniczne

Dane ogólne		
Funkcja przełączania		Rozwierne (NC)
Rodzaj wyjścia		NAMUR
Nominalny zasięg działania	$s_n$	8 mm
Instalacja		niezabudowany
Zapewniony dystans działania	$s_a$	0 ... 6,48 mm
Współczynnik redukcyjny $r_{AI}$		0,4
Współczynnik redukcyjny $r_{Cu}$		0,3
Współczynnik redukcyjny $r_{1,4301}$		0,85
Rodzaj wyjścia		2-przewodowy
Parametry		
Napięcie znamionowe	$U_o$	8,2 V ( $R_i$ ok. 1 k $\Omega$ )
Częstotliwość przełączania	$f$	0 ... 200 Hz
Pobór prądu		
Płyta pomiarowa nie wykryta		min. 3 mA
Płyta pomiarowa wykryta		$\leq$ 1 mA
Parametry bezpieczeństwa funkcjonalnego		

Data publikacji: 2023-08-10 Data wydania: 2023-08-10 : 70133188\_pol.pdf

Patrz „Uwagi ogólne dotyczące informacji o produktach firmy Pepperl+Fuchs”.

Grupa Pepperl+Fuchs  
www.pepperl-fuchs.com

USA: +1 330 486 0001  
fa-info@us.pepperl-fuchs.com

Niemcy: +49 621 776 1111  
fa-info@de.pepperl-fuchs.com

Singapur: +65 6779 9091  
fa-info@sg.pepperl-fuchs.com

**PF** PEPPERL+FUCHS

## Dane techniczne

MTTF <sub>d</sub>	4542 a
<b>Zgodność norm i dyrektyw</b>	
Zgodność z normami	
NAMUR	EN 60947-5-6:2000 IEC 60947-5-6:1999
Normy	EN 60947-5-2:2007 EN 60947-5-2/A1:2012 IEC 60947-5-2:2007 IEC 60947-5-2 AMD 1:2012
<b>Zezwolenia i certyfikaty</b>	
Atest IECEX	
Ochrona sprzętu — poziom Ga	IECEX PTB 11.0037X
Ochrona sprzętu — poziom Gb	IECEX PTB 11.0037X
Ochrona sprzętu — poziom Da	IECEX PTB 11.0037X
Poziom ochrony urządzenia — Mb	IECEX PTB 11.0037X
Atest ATEX	
Ochrona sprzętu — poziom Ga	PTB 00 ATEX 2048 X
Ochrona sprzętu — poziom Gb	PTB 00 ATEX 2048 X
Ochrona sprzętu — poziom Da	PTB 00 ATEX 2048 X
Atest UL	
Ordinary Location	E87056
Miejsce zagrożone wybuchem	E501628
Schemat montażowy	116-0452
Certyfikat CCC	
Miejsce zagrożone wybuchem	2020322315002257
Atest NEPSI	
Certyfikat NEPSI	GYJ16.1393X
ANZEx	18.3018X
<b>Warunki otoczenia</b>	
Temperatura otoczenia	-40 ... 150 °C (-40 ... 302 °F)
<b>Specyfikacja mechaniczna</b>	
Rodzaj złącza	przewód
Materiał obudowy	PPS
Powierzchnia pomiarowa	PPS
Stopień ochrony	IP 65
przewód	
Średnica kabli	4,8 mm ± 0,2 mm
Promień zgięcia	> 10 x średnica obwodu
Materiał	SIHF
Przekrój kabla	0,34 mm <sup>2</sup>
Długość	L 15 m
<b>Informacje ogólne</b>	
Zastosowanie w przestrzeniach zagrożonych wybuchem	patrz instrukcja obsługi

## Połączenie

