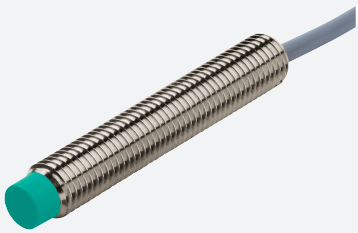


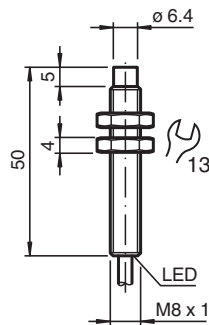
# Czujnik indukcyjny NBN3-8GM50-E2



- 3 mm niezabudowany
- Zwiększony zasięg działania
- Zwiększony zakres temperaturowy -40 ... +85 °C



## Wymiary



## Dane techniczne

### Dane ogólne

|                                    |       |                                                                             |
|------------------------------------|-------|-----------------------------------------------------------------------------|
| Funkcja przełączania               |       | Normalnie otwarte (NO)                                                      |
| Rodzaj wyjścia                     |       | PNP                                                                         |
| Nominalny zasięg działania         | $s_n$ | 3 mm                                                                        |
| Instalacja                         |       | niezabudowany                                                               |
| Polaryzacja wyjściowa              |       | DC                                                                          |
| Zapewniony dystans działania       | $s_a$ | 0 ... 2,43 mm                                                               |
| Element rozruchowy                 |       | Stal budowlana, np. 1.0037, S235JR (wcześniej St37-2)<br>8 mm x 8 mm x 1 mm |
| Współczynnik redukcji $r_{Al}$     |       | 0,5                                                                         |
| Współczynnik redukcji $r_{Cu}$     |       | 0,45                                                                        |
| Współczynnik redukcji $r_{1,4301}$ |       | 0,75                                                                        |
| Współczynnik redukcji $r_{Ms}$     |       | 0,55                                                                        |
| Rodzaj wyjścia                     |       | 3-przewodowy                                                                |
| <b>Parametry</b>                   |       |                                                                             |
| Napięcie robocze                   | $U_B$ | 5 ... 30 V                                                                  |
| Częstotliwość przełączania         | $f$   | 0 ... 4500 Hz                                                               |

Data publikacji: 2022-06-30 Data wydania: 2022-06-30 : 304615-0130\_poi.pdf

Patrz „Uwagi ogólne dotyczące informacji o produktach firmy Pepperl+Fuchs”.

Grupa Pepperl+Fuchs  
www.pepperl-fuchs.com

USA: +1 330 486 0001  
fa-info@us.pepperl-fuchs.com

Niemcy: +49 621 776 1111  
fa-info@de.pepperl-fuchs.com

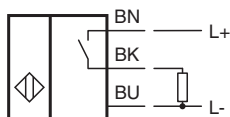
Singapur: +65 6779 9091  
fa-info@sg.pepperl-fuchs.com

**PF** PEPPERL+FUCHS

## Dane techniczne

|                                                |       |                                                                                                                                         |
|------------------------------------------------|-------|-----------------------------------------------------------------------------------------------------------------------------------------|
| histereza                                      | H     | typ. 5%                                                                                                                                 |
| Ochrona przed złą polaryzacją                  |       | ochrona przed odwrotną polaryzacją                                                                                                      |
| Ochrona przed zwarcie                          |       | pulsująca                                                                                                                               |
| spadek napięcia                                | $U_d$ | $\leq 1,5$ V                                                                                                                            |
| Prąd roboczy                                   | $I_L$ | 0 ... 100 mA                                                                                                                            |
| Prąd resztkowy                                 | $I_r$ | 0 ... 0,2 mA                                                                                                                            |
| Prąd jałowy                                    | $I_0$ | $\leq 10$ mA                                                                                                                            |
| Opóźnienie przed udostępnieniem                | $t_v$ | $\leq 100$ ms                                                                                                                           |
| Wskaźnik stanu przełączenia                    |       | Żółta dioda                                                                                                                             |
| <b>Parametry bezpieczeństwa funkcjonalnego</b> |       |                                                                                                                                         |
| MTTF <sub>d</sub>                              |       | 960 a                                                                                                                                   |
| Okres użytkowania (T <sub>M</sub> )            |       | 20 a                                                                                                                                    |
| Stopień pokrycia diagnostycznego (DC)          |       | 0 %                                                                                                                                     |
| <b>Zgodność norm i dyrektyw</b>                |       |                                                                                                                                         |
| Zgodność z normami                             |       |                                                                                                                                         |
| Normy                                          |       | EN 60947-5-2:2007<br>EN 60947-5-2/A1:2012<br>IEC 60947-5-2:2007<br>IEC 60947-5-2 AMD 1:2012                                             |
| <b>Zezwolenia i certyfikaty</b>                |       |                                                                                                                                         |
| Atest UL                                       |       | cULus Listed, General Purpose, Class 2 Power Source                                                                                     |
| Certyfikat CCC                                 |       | Produkty, dla których maksymalne napięcie robocze nie przekracza 36 V, nie wymagają certyfikacji, a zatem nie są opatrzone znakiem CCC. |
| <b>Warunki otoczenia</b>                       |       |                                                                                                                                         |
| Temperatura otoczenia                          |       | -40 ... 85 °C (-40 ... 185 °F)                                                                                                          |
| Temperatura przechowywania                     |       | -40 ... 85 °C (-40 ... 185 °F)                                                                                                          |
| <b>Specyfikacja mechaniczna</b>                |       |                                                                                                                                         |
| Rodzaj złącza                                  |       | przewód PVC , 2 m                                                                                                                       |
| Przekrój kabla                                 |       | 0,14 mm <sup>2</sup>                                                                                                                    |
| Materiał obudowy                               |       | Mosiądz, niklowany                                                                                                                      |
| Powierzchnia pomiarowa                         |       | LCP                                                                                                                                     |
| Stopień ochrony                                |       | IP67                                                                                                                                    |
| przewód                                        |       |                                                                                                                                         |
| Średnica kabli                                 |       | 3,5 mm ± 0,1 mm                                                                                                                         |
| Promień zgięcia                                |       | > 10 x średnica przewodu                                                                                                                |
| Masa                                           |       | 41 g                                                                                                                                    |
| <b>Informacje ogólne</b>                       |       |                                                                                                                                         |
| Zakres dostawy                                 |       | 2 nakrętki sześciokątne dołączone                                                                                                       |

## Połączenie



## Akcesoria

|  |             |                          |
|--|-------------|--------------------------|
|  | <b>BF 8</b> | Kołnierz montażowy, 8 mm |
|--|-------------|--------------------------|