

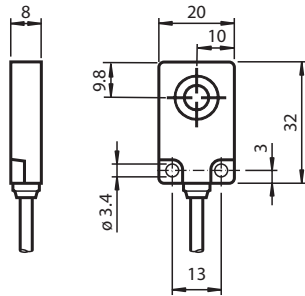


Czujnik indukcyjny NMB6-F104M-E0-FE

- Zasięg wykrywania 6 mm
- Obiekty ferromagnetyczne
- płaszczyna aktywna ze stali szlachetnej
- Wersja NPN



Wymiary



Dane techniczne

Dane ogólne

Funkcja przełączania		Normalnie otwarte (NO)
Rodzaj wyjścia		NPN
Nominalny zasięg działania	s_n	6 mm
Instalacja		zabudowany
Zapewniony dystans działania	s_a	0 ... 4,86 mm
Element rozruchowy		Obiekty ferromagnetyczne
Współczynnik redukcyjny r_{Al}		0
Współczynnik redukcyjny r_{Cu}		0
Współczynnik redukcyjny $r_{1.4301}$		0,6 ... 0,8
Współczynnik redukcyjny r_{S137}		1
Rodzaj wyjścia		3-przewodowy

Parametry

Napięcie robocze	U_B	10 ... 30 V DC
Częstotliwość przełączania	f	20 Hz
histereza	H	5 ... 15 typ. 10 %
Ochrona przed złą polaryzacją		ochrona przed odwrotną polaryzacją
Ochrona przed zwarciami		tak
spadek napięcia	U_d	≤ 2 V
Prąd roboczy	I_L	≤ 100 mA
Pobór prądu		≤ 10 mA
Prąd resztkowy	I_r	≤ 10 μ A

Data publikacji: 2023-04-11 Data wydania: 2023-04-11 : 915185_poi.pdf

Patrz „Uwagi ogólne dotyczące informacji o produktach firmy Pepperl+Fuchs”.

Grupa Pepperl+Fuchs
www.pepperl-fuchs.com

USA: +1 330 486 0001
fa-info@us.pepperl-fuchs.com

Niemcy: +49 621 776 1111
fa-info@de.pepperl-fuchs.com

Singapur: +65 6779 9091
fa-info@sg.pepperl-fuchs.com

PF PEPPERL+FUCHS

Dane techniczne

Wskaźniki/elementy obsługowe	
Wskaźnik pracy	czerwona dioda LED: Wyjście (z tyłu widoczny)
Zgodność z normami	
Normy	EN 60947-5-2:2007 IEC 60947-5-2:2007
Zezwolenia i certyfikaty	
Atest UL	cULus Listed, General Purpose
Certyfikat CCC	Produkty, dla których maksymalne napięcie robocze nie przekracza 36 V, nie wymagają certyfikacji, a zatem nie są opatrzone znakiem CCC.
Warunki otoczenia	
Temperatura otoczenia	-25 ... 70 °C (-13 ... 158 °F)
Specyfikacja mechaniczna	
Rodzaj złącza	przewód czarny PUR , 2 m
Przekrój kabla	0,34 mm ²
Materiał obudowy	Stal szlachetna 1.4305 / AISI 303
Stopień ochrony	IP67

Połączenie

