

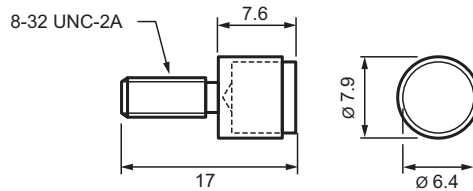


włacznik magnetyczny

52FY11

- włacznik magnetyczny
- Zewnętrzny kołek gwintowany

Wymiary



Dane techniczne

Parametry

Wskaźnik stanu przełączenia	zestyk zwrotny
-----------------------------	----------------

Warunki otoczenia

Temperatura otoczenia	... 150 °C (... 302 °F) maks.
-----------------------	--------------------------------

Specyfikacja mechaniczna

Materiał obudowy	spiekane alniko , Aluminium
------------------	-----------------------------