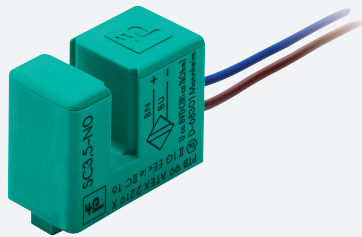


# Indukcyjny czujnik szczelinowy

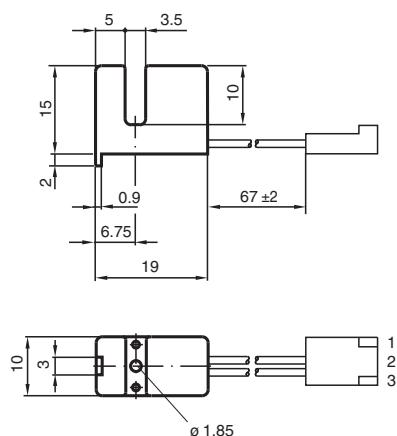
## SC3,5-N0-Y106571



- Seria komfort
- Szerokość szczeliny 3,5 mm



### Wymiary



### Dane techniczne

Dane ogólne	
Funkcja przełączania	Rozwierne (NC)
Rodzaj wyjścia	NAMUR
Szerokość szczeliny	3,5 mm
Głębokość zanurzenia (z boku)	5 ... 7 typ. 6 mm
Rodzaj wyjścia	2-przewodowy
Parametry	
Napięcie znamionowe	$U_o$ 8,2 V ( $R_i$ ok. 1 k $\Omega$ )
Napięcie robocze	$U_B$ 5 ... 25 V
Częstotliwość przełączania	$f$ 0 ... 3000 Hz
histereza	$H$ 0 ... 0,05
Pobór prądu	
Płyta pomiarowa nie wykryta	$\geq 3$ mA przy napięciu nominalnym
Płyta pomiarowa wykryta	$\leq 1$ mA przy napięciu nominalnym
Parametry bezpieczeństwa funkcjonalnego	
MTTF <sub>d</sub>	5290 a
Okres użytkowania ( $T_M$ )	20 a

Data publikacji: 2023-01-27 Data wydania: 2023-01-27 : 70132966\_pol.pdf

Patrz „Uwagi ogólne dotyczące informacji o produktach firmy Pepperl+Fuchs”.

Grupa Pepperl+Fuchs  
www.pepperl-fuchs.com

USA: +1 330 486 0001  
fa-info@us.pepperl-fuchs.com

Niemcy: +49 621 776 1111  
fa-info@de.pepperl-fuchs.com

Singapur: +65 6779 9091  
fa-info@sg.pepperl-fuchs.com

PEPPERL+FUCHS

## Dane techniczne

Stopień pokrycia diagnostycznego (DC)	0 %
<b>Zgodność norm i dyrektyw</b>	
Zgodność z normami	
NAMUR	EN 60947-5-6:2000 IEC 60947-5-6:1999
Normy	EN 60947-5-2:2007 EN 60947-5-2/A1:2012 IEC 60947-5-2:2007 IEC 60947-5-2 AMD 1:2012
<b>Zezwolenia i certyfikaty</b>	
Atest IECEX	
Ochrona sprzętu — poziom Ga	IECEX PTB 11.0091X
Ochrona sprzętu — poziom Gb	IECEX PTB 11.0091X
Ochrona sprzętu — poziom Da	IECEX PTB 11.0091X
Poziom ochrony urządzenia — Mb	IECEX PTB 11.0091X
Atest ATEX	
Ochrona sprzętu — poziom Ga	PTB 99 ATEX 2219 X
Ochrona sprzętu — poziom Gb	PTB 99 ATEX 2219 X
Ochrona sprzętu — poziom Da	PTB 99 ATEX 2219 X
Atest UL	
Ordinary Location	E87056
Miejsce zagrożone wybuchem	E501628
Schemat montażowy	116-0453
Atest KCC	
Miejsce zagrożone wybuchem	13-AV4BO-0353X
<b>Warunki otoczenia</b>	
Temperatura otoczenia	-25 ... 100 °C (-13 ... 212 °F)
<b>Specyfikacja mechaniczna</b>	
Rodzaj złącza	przewód elastyczny (lica) z złącze
Materiał obudowy	PBT
Stopień ochrony	IP67 (łącnik wtykowe, IP20)
Złącze	DuPont
przewód	
Średnica kabli	1,1 mm ± 0,1 mm
Promień zgięcia	> 10 x średnica przewodu
Materiał	PVC
Przekrój kabla	0,14 mm <sup>2</sup>
Długość	L 65 mm
<b>Informacje ogólne</b>	
Zastosowanie w przestrzeniach zagrożonych wybuchem	patrz instrukcja obsługi

## Połączenie

