

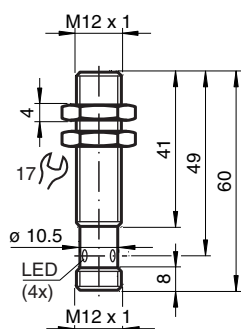
# czujnik pola magnetycznego MMB70-12GH50-1N-V1



- Seria komfort
- 70 mm, montaż wpuszczany



## Wymiary



## Dane techniczne

### Dane ogólne

Funkcja przełączania		Normalnie otwarte (NO)
Rodzaj wyjścia		NAMUR
Nominalny zasięg działania	$s_n$	5 ... 70 mm
Instalacja		zabudowany, w metalach niemagnetycznych
Rodzaj wyjścia		2-przewodowy

### Parametry

Napięcie znamionowe	$U_o$	8,2 V ( $R_i$ ok. 1 k $\Omega$ )
Częstotliwość przełączania	f	0 ... 1000 Hz
Pobór prądu		
Magnes wykryty		$\geq 2,5$ mA
Magnes nie wykryty		$\leq 1$ mA
Wskaźnik stanu przełączenia		Żółta dioda

### Parametry bezpieczeństwa funkcjonalnego

Data publikacji: 2022-03-07 Data wydania: 2022-03-07 : 701 06302\_poi.pdf

Patrz „Uwagi ogólne dotyczące informacji o produktach firmy Pepperl+Fuchs”.

Grupa Pepperl+Fuchs  
www.pepperl-fuchs.com

USA: +1 330 486 0001  
fa-info@us.pepperl-fuchs.com

Niemcy: +49 621 776 1111  
fa-info@de.pepperl-fuchs.com

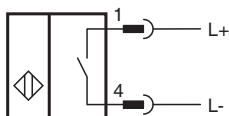
Singapur: +65 6779 9091  
fa-info@sg.pepperl-fuchs.com

**PF** PEPPERL+FUCHS

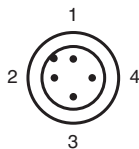
## Dane techniczne

MTTF <sub>d</sub>	2828 a
Okres użytkowania (T <sub>M</sub> )	20 a
Stopień pokrycia diagnostycznego (DC)	0 %
<b>Zgodność norm i dyrektyw</b>	
Zgodność z normami	
NAMUR	EN 60947-5-6:2000
Normy	EN 60947-5-2:2007 EN 60947-5-2/A1:2012
<b>Zezwolenia i certyfikaty</b>	
Atest IECEX	
Ochrona sprzętu — poziom Ga	IECEX TUN 20.0007
Ochrona sprzętu — poziom Da	IECEX TUN 20.0007
Atest ATEX	
Ochrona sprzętu — poziom Ga	TÜV 20 ATEX 241336
Ochrona sprzętu — poziom Da	TÜV 20 ATEX 241336
<b>Warunki otoczenia</b>	
Temperatura otoczenia	-25 ... 70 °C (-13 ... 158 °F)
<b>Specyfikacja mechaniczna</b>	
Rodzaj złącza	Złącze wtykowe M12 x 1 , 4-pin
Materiał obudowy	Stal nierdzewna 1.4404 / AISI 316L
Powierzchnia pomiarowa	Stal nierdzewna 1.4404 / AISI 316L
Stopień ochrony	IP67
<b>Informacje ogólne</b>	
Zastosowanie w przestrzeniach zagrożonych wybuchem	patrz instrukcja obsługi

## Połączenie

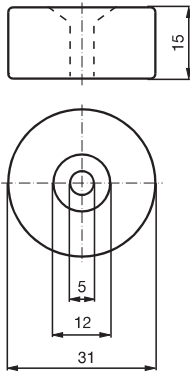


## Przypisanie połączenia

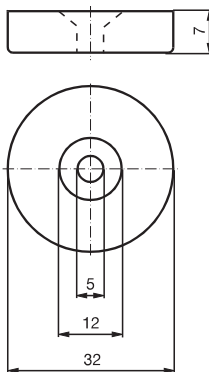


## Informacje dodatkowe




### MagnesDM 60-31-15



### MagnesDM 25-32-07



## Akcesoria

	<b>BF 12</b>	Kolnierz montażowy, 12 mm
	<b>DM 60-31-15</b>	Magnes
	<b>DM 25-32-07</b>	Magnes