

# czujnik pola magnetycznego

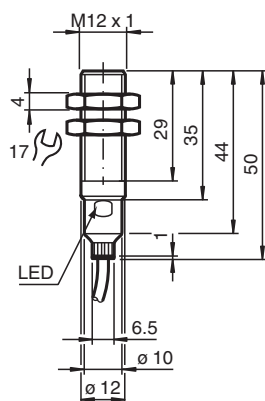
## MB60-12GM50-E2



- Dystans przełączania 60 mm, w odniesieniu do magnesu DM60-31-15



### Wymiary



### Dane techniczne

#### Dane ogólne

Funkcja przełączania		Normalnie otwarte (NO)
Rodzaj wyjścia		PNP
Nominalny zasięg działania	$s_n$	60 mm
Instalacja		zabudowany, w metalach niemagnetycznych
Polaryzacja wyjściowa		DC
Zapewniony dystans działania	$s_a$	10 ... 48,6 mm
Rodzaj wyjścia		3-przewodowy

#### Parametry

Napięcie robocze	$U_B$	10 ... 30 V
Częstotliwość przełączania	$f$	0 ... 5000 Hz
histereza	$H$	1 ... 10 %
Ochrona przed złą polaryzacją		ochrona przed odwrotną polaryzacją
Ochrona przed zwarciami		pulsująca
spadek napięcia	$U_d$	$\leq 2,5$ V
Prąd roboczy	$I_L$	0 ... 200 mA
Prąd jałowy	$I_0$	$\leq 10$ mA

Data publikacji: 2023-12-18 Data wydania: 2023-12-18 : 218382\_poi.pdf

Patrz „Uwagi ogólne dotyczące informacji o produktach firmy Pepperl+Fuchs”.

Grupa Pepperl+Fuchs  
www.pepperl-fuchs.com

USA: +1 330 486 0001  
fa-info@us.pepperl-fuchs.com

Niemcy: +49 621 776 1111  
fa-info@de.pepperl-fuchs.com

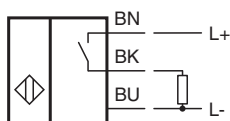
Singapur: +65 6779 9091  
fa-info@sg.pepperl-fuchs.com

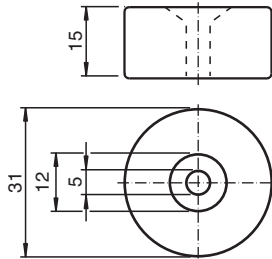
PEPPERL+FUCHS

## Dane techniczne

Wskaźnik stanu przełączenia	Żółta dioda
<b>Parametry bezpieczeństwa funkcjonalnego</b>	
MTTF <sub>d</sub>	2935 a
Okres użytkowania (T <sub>M</sub> )	20 a
Stopień pokrycia diagnostycznego (DC)	0 %
<b>Zgodność norm i dyrektyw</b>	
Zgodność z normami	
Normy	EN 60947-5-2:2007 IEC 60947-5-2:2007
<b>Zezwolenia i certyfikaty</b>	
Klasa ochrony	II
Atest UL	cULus Listed, General Purpose
Certyfikat CCC	Produkty, dla których maksymalne napięcie robocze nie przekracza 36 V, nie wymagają certyfikacji, a zatem nie są opatrzone znakiem CCC.
<b>Warunki otoczenia</b>	
Temperatura otoczenia	-25 ... 75 °C (-13 ... 167 °F)
<b>Specyfikacja mechaniczna</b>	
Rodzaj złącza	przewód PUR , 2 m
Przekrój kabla	0,34 mm <sup>2</sup>
Materiał obudowy	Stal nierdzewna 1.4404 / AISI 316L
Powierzchnia pomiarowa	PBT
Stopień ochrony	IP67

## Połączenie



**Informacje dodatkowe****Magnes DM 60-31-15****Montaż**

W przypadku montażu w materiałach magnetycznych należy zostawić wolną przestrzeń.

