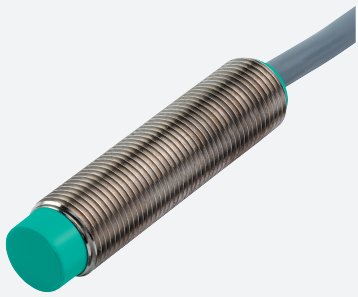


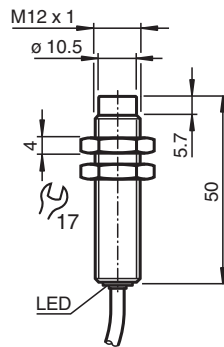
# Czujnik indukcyjny NEN10-12GM50-E0



- Zwiększony zasięg działania
- 10 mm niezabudowany



## Wymiary



## Dane techniczne

| Dane ogólne                        |       |   |
|------------------------------------|-------|---|
| Funkcja przełączania               |       | Normalnie otwarte (NO)  |
| Rodzaj wyjścia                     |       | NPN   |
| Nominalny zasięg działania         | $s_n$ | 10 mm   |
| Instalacja                         |       | niezabudowany   |
| Polaryzacja wyjściowa              |       | DC  |
| Zapewniony dystans działania       | $s_a$ | 0 ... 8,1 mm  |
| Element rozruchowy                 |       | Stal budowlana, np. 1.0037, S235JR (wcześniej St37-2)<br>30 mm x 30 mm x 1 mm |
| Współczynnik redukcji $r_{Al}$     |       | 0,45  |
| Współczynnik redukcji $r_{Cu}$     |       | 0,4   |
| Współczynnik redukcji $r_{1.4301}$ |       | 0,75  |
| Współczynnik redukcji $r_{Ms}$     |       | 0,45  |
| Rodzaj wyjścia                     |       | 3-przewodowy  |
| Parametry                          |       |   |
| warunki montażu                    |       |   |
| A                                  |       | w stali 1.0037 (St37): 10 mm  |

Data publikacji: 2023-01-25 Data wydania: 2023-01-25 : 231717\_pol.pdf

Patrz „Uwagi ogólne dotyczące informacji o produktach firmy Pepperl+Fuchs”.

Grupa Pepperl+Fuchs  
www.pepperl-fuchs.com

USA: +1 330 486 0001  
fa-info@us.pepperl-fuchs.com

Niemcy: +49 621 776 1111  
fa-info@de.pepperl-fuchs.com

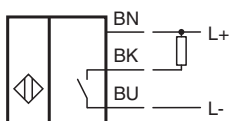
Singapur: +65 6779 9091  
fa-info@sg.pepperl-fuchs.com

**PF** PEPPERL+FUCHS

## Dane techniczne

|  |       |   |
|--|-------|---|
| B  |       | 12 mm   |
| C  |       | 30 mm   |
| F  |       | 42 mm   |
| Napięcie robocze                               | $U_B$ | 10 ... 30 V DC  |
| Częstotliwość przełączania                     | f     | 0 ... 600 Hz  |
| histereza                                      | H     | 0,06 ... 1 mm   |
| Ochrona przed złą polaryzacją                  |       | tak   |
| Ochrona przed zwarciami                        |       | pulsująca   |
| Odporność na przeciążenia                      |       | tak   |
| Zabezpieczenie przed zerwaniem pędni           |       | tak   |
| Redukcja impulsu włączania                     |       | tak   |
| tętnienie prądu                                |       | 10 %  |
| spadek napięcia                                | $U_d$ | $\leq 2$ V  |
| Dokładność odwzorowania                        | R     | 0,3 mm  |
| Prąd roboczy                                   | $I_L$ | 0 ... 200 mA , powyżej 70°C max. 150 mA   |
| Prąd resztkowy                                 | $I_r$ | $\leq 10$ $\mu$ A   |
| Prąd jałowy                                    | $I_o$ | $\leq 15$ mA  |
| Opóźnienie przed udostępnieniem                | $t_v$ | $\leq 50$ ms  |
| Wskaźnik stanu przełączenia                    |       | Żółta dioda   |
| <b>Parametry bezpieczeństwa funkcjonalnego</b> |       |   |
| MTTF <sub>d</sub>                              |       | 1740 a  |
| Okres użytkowania (T <sub>M</sub> )            |       | 20 a  |
| Stopień pokrycia diagnostycznego (DC)          |       | 0 %   |
| <b>Zgodność norm i dyrektyw</b>                |       |   |
| Zgodność z normami                             |       |   |
| Normy  |       | EN 60947-5-2:2007<br>IEC 60947-5-2:2007   |
| <b>Zezwolenia i certyfikaty</b>                |       |   |
| Atest UL                                       |       | cULus Listed, General Purpose   |
| Certyfikat CCC                                 |       | Produkty, dla których maksymalne napięcie robocze nie przekracza 36 V, nie wymagają certyfikacji, a zatem nie są opatrzone znakiem CCC. |
| <b>Warunki otoczenia</b>                       |       |   |
| Temperatura otoczenia                          |       | -25 ... 85 °C (-13 ... 185 °F)  |
| Temperatura przechowywania                     |       | -40 ... 85 °C (-40 ... 185 °F)  |
| <b>Specyfikacja mechaniczna</b>                |       |   |
| Rodzaj złącza                                  |       | przewód PUR , 2 m   |
| Przekrój kabla                                 |       | 0,34 mm <sup>2</sup>  |
| Materiał obudowy                               |       | Mosiądz, niklowany  |
| Powierzchnia pomiarowa                         |       | PBT   |
| Stopień ochrony                                |       | IP67  |
| Masa   |       | 100 g   |
| Moment dokręcający żrub mocujących             |       | maks. 10 Nm   |


## Połączenie



## Montaż



## Akcesoria

|   |              |                           |
|---|--------------|---------------------------|
|  | <b>BF 12</b> | Kołnierz montażowy, 12 mm |
|---|--------------|---------------------------|