



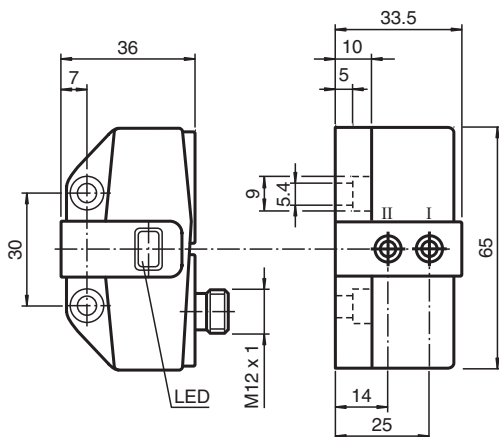
## Czujnik indukcyjny NCN3-F31-B3B-V1

- Bezpośredni montaż do standardowych rozruszników
- Węzeł A/B z rozszerzoną możliwością adresowania maksymalnie 62 węzłów
- Możliwość zaprogramowania funkcji czujnika
- Stopień ochrony IP67
- Nadzór nad komunikacją, możliwość wyłączenia

Kwitownik ustawień zaworu i element sterowniczy zaworu



### Wymiary



### Dane techniczne

Dane ogólne		
Funkcja przełączania		Zwierne/rozwierne (NO/NC), programowalne
Rodzaj wyjścia		AS-Interfejs
Nominalny zasięg działania	$s_n$	3 mm
Instalacja		zabudowany
Zapewniony dystans działania	$s_a$	0 ... 2,43 mm
Współczynnik redukcyjny $r_{AI}$		0,5
Współczynnik redukcyjny $r_{Cu}$		0,45
Współczynnik redukcyjny $r_{1,4301}$		1
Współczynnik redukcyjny $r_{St37}$		1,2
Typ węzła		Węzeł A/B
Specyfikacja interfejsu AS-I		V3.0
Wymagana specyfikacja bramki		$\geq$ V2.1
Parametry		
Napięcie robocze	$U_B$	26,5 ... 31,9 V przez system AS-I
Częstotliwość przełączania	$f$	0 ... 100 Hz
Prąd jałowy	$I_0$	$\leq$ 35 mA

Data publikacji: 2022-05-23 Data wydania: 2022-05-23 : 226324\_poi.pdf

Patrz „Uwagi ogólne dotyczące informacji o produktach firmy Pepperl+Fuchs”.

Grupa Pepperl+Fuchs  
www.pepperl-fuchs.com

USA: +1 330 486 0001  
fa-info@us.pepperl-fuchs.com

Niemcy: +49 621 776 1111  
fa-info@de.pepperl-fuchs.com

Singapur: +65 6779 9091  
fa-info@sg.pepperl-fuchs.com

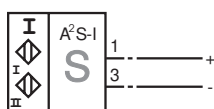
**PF** PEPPERL+FUCHS

## Dane techniczne

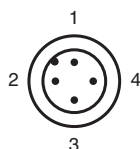
Parametry bezpieczeństwa funkcjonalnego		
MTTF <sub>d</sub>		842 a
Okres użytkowania (T <sub>M</sub> )		20 a
Stopień pokrycia diagnostycznego (DC)		0 %
Wskaźniki/elementy obsługowe		
LED PWR		Napięcie interfejsu AS; zielona dioda LED
Dioda IN		Stan przełączenia (wejście); żółta dioda
Dane elektryczne		
Znamionowe napięcie robocze	U <sub>e</sub>	26,5 ... 31,6 V z AS-Interface
Znamionowy prąd obciążenia	I <sub>e</sub>	100 mA
Zgodność norm i dyrektyw		
Zgodność z normami		
Kompatybilność elektromagnetyczna		EN 50295:1999-10
Normy		EN 60947-5-2:2007 EN 60947-5-2/A1:2012 IEC 60947-5-2:2007 IEC 60947-5-2 AMD 1:2012
Zezwolenia i certyfikaty		
Atest UL		cULus Listed, General Purpose
Certyfikat CSA		cCSAus Listed, General Purpose
Certyfikat CCC		Produkty, dla których maksymalne napięcie robocze nie przekracza 36 V, nie wymagają certyfikacji, a zatem nie są opatrzone znakiem CCC.
Warunki otoczenia		
Temperatura otoczenia		-25 ... 70 °C (-13 ... 158 °F)
Specyfikacja mechaniczna		
Przyłącze (system)		Złącze M12 x 1, 4-pinowe
Obudowa złącza		metal
Materiał obudowy		PBT
Stopień ochrony		IP67
Moment dokręcający żrub mocujących		4 Nm ... 5 Nm

## Połączenie

B3B-V1



## Przypisanie połączenia



## Informacje dodatkowe

### Wskazówki dotyczące programowania

Adres	00 domyślny, z możliwością zmiany przez sterownik magistrali lub urządzenia programujące
Kod IO	D
Kod ID	A
Kod ID1	7
Kod ID2	E

### Bit danych

Bit	Funkcja
D0	nieużywane
D1	nieużywane
D2	wyjście przełączające czujnika 1 <sup>1)</sup> (0 = tłumione; 1 = nietłumione)
D3	wyjście przełączające czujnika 2 <sup>1)</sup> (0 = tłumione; 1 = nietłumione)







### Bit parametru

Bit	Funkcja
P0	układ alarmowy (0 = nieaktywny; 1 = aktywny)
P1	działanie elementu przełączającego czujnika II <sup>2)</sup> (0 = N.O.; 1 = N.C.)
P2	działanie elementu przełączającego czujnika I <sup>2)</sup> (0 = N.O.; 1 = N.C.)
P3	nieużywane

1) Obowiązuje dla funkcji N.O. (P1/P2 = 1; domyślnie),  
przy N.C. (P1/P2 = 0) działanie odwrotne

2) Ustawienie domyślne: zestyk rozwarty

## Akcesoria

	<b>BT65A</b>	Aktywator dla serii F31
	<b>BT65X</b>	Aktywator dla serii F31
	<b>BT65B</b>	Aktywator dla serii F31
	<b>BT115B</b>	Aktywator dla serii F31
	<b>V1-W-2M-PUR</b>	Jednostronny komplet przyłączeniowy żeński, złącze M12 kątowe z kodowaniem A, 4-stykowe, kabel PUR szary
	<b>V1-G-2M-PUR</b>	Jednostronny komplet przyłączeniowy żeński, złącze M12 proste z kodowaniem A, 4-stykowe, kabel PUR szary