

Czujnik indukcyjny

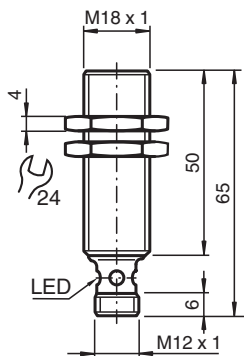
NRB8-18GS50-E3-V1



- Współczynnik redukcyjny = 1
- Odporność na pole magnetyczne
- Obudowa ze stali nierdzewnej



Wymiary



Dane techniczne

| Dane ogólne | | |
|--------------------------------------|-------|------------------------------------|
| Funkcja przełączania | | Rozwierne (NC) |
| Rodzaj wyjścia | | PNP |
| Nominalny zasięg działania | s_n | 8 mm |
| Instalacja | | zabudowany |
| Polaryzacja wyjściowa | | przełączany na stan wysoki |
| Zapewniony dystans działania | s_a | 0 ... 6,48 mm |
| Współczynnik redukcyjny r_{Al} | | 1 |
| Współczynnik redukcyjny r_{Cu} | | 1 |
| Współczynnik redukcyjny $r_{1,4301}$ | | 1 |
| Współczynnik redukcyjny r_{St37} | | 1 |
| Rodzaj wyjścia | | 3-przewodowy |
| Parametry | | |
| Napięcie robocze | U_B | 10 ... 30 V DC |
| Częstotliwość przełączania | f | 0 ... 1200 Hz |
| histereza | H | typ. 5 % |
| Ochrona przed złą polaryzacją | | ochrona przed odwrotną polaryzacją |

Data publikacji: 2022-05-25 Data wydania: 2022-05-25 : 292530_poi.pdf

Patrz „Uwagi ogólne dotyczące informacji o produktach firmy Pepperl+Fuchs”.

Grupa Pepperl+Fuchs
www.pepperl-fuchs.com

USA: +1 330 486 0001
fa-info@us.pepperl-fuchs.com

Niemcy: +49 621 776 1111
fa-info@de.pepperl-fuchs.com

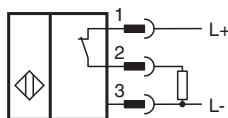
Singapur: +65 6779 9091
fa-info@sg.pepperl-fuchs.com

PF PEPPERL+FUCHS

Dane techniczne

| | | |
|--|-----------|---|
| Ochrona przed zwarciem | | pulsująca |
| spadek napięcia | U_d | $\leq 2 \text{ V}$ |
| Znamionowe napięcie izolacji | U_{BIS} | 60 V |
| Prąd roboczy | I_L | 0 ... 200 mA |
| Prąd resztkowy | I_r | 0 ... 0,5 mA typ. 0,1 μA przy temp. 25 °C |
| Prąd jałowy | I_0 | $\leq 14 \text{ mA}$ |
| Opóźnienie przed udostępnieniem | t_v | max. 15 ms |
| Stałe pole magnetyczne | B | 200 mT |
| Zmienne pole magnetyczne | B | 200 mT |
| Wskaźnik stanu przełączenia | | Wielokierunkowa dioda, żółta |
| Parametry bezpieczeństwa funkcjonalnego | | |
| MTTF _d | | 1393 a |
| Okres użytkowania (T _M) | | 20 a |
| Stopień pokrycia diagnostycznego (DC) | | 0 % |
| Zgodność norm i dyrektyw | | |
| Zgodność z normami | | |
| Normy | | EN 60947-5-2:2007 EN 60947-5-2/A1:2012 IEC 60947-5-2:2007 IEC 60947-5-2 AMD 1:2012 |
| Zezwolenia i certyfikaty | | |
| Klasa ochrony | | II |
| Znamionowe napięcie izolacji | U_i | 60 V |
| Odporność na znamionowe napięcie udarowe | U_{imp} | 800 V |
| Atest UL | | cULus Listed, General Purpose Class 2 power source |
| Certyfikat CCC | | Produkty, dla których maksymalne napięcie robocze nie przekracza 36 V, nie wymagają certyfikacji, a zatem nie są opatrzone znakiem CCC. |
| Warunki otoczenia | | |
| Temperatura otoczenia | | -25 ... 70 °C (-13 ... 158 °F) |
| Temperatura przechowywania | | -40 ... 85 °C (-40 ... 185 °F) |
| Specyfikacja mechaniczna | | |
| Rodzaj złącza | | Złącze wtykowe M12 x 1, 4-pin |
| Materiał obudowy | | Stal szlachetna 1.4305 / AISI 303 |
| Powierzchnia pomiarowa | | PBT |
| Stopień ochrony | | IP67 |
| Klasa ochrony | | II |
| Masa | | 43 g |
| Informacje ogólne | | |
| Zakres dostawy | | Dostawa z 2 nakrętkami z ząbieniem zabezpieczającym |

Połączenie






Przypisanie połączenia



Drut kolory wg EN 60947-5-2

| | |
|---|----|
| 1 | BN |
| 2 | WH |
| 3 | BU |
| 4 | BK |

Akcesoria

| | | |
|--|--------------------|--|
|  | BF 18 | Kolnierz montażowy, 18 mm |
|  | V1-W-2M-PUR | Jednostronny komplet przyłączeniowy żeński, złącze M12 kątowe z kodowaniem A, 4-stykowe, kabel PUR szary |
|  | V1-G-2M-PUR | Jednostronny komplet przyłączeniowy żeński, złącze M12 proste z kodowaniem A, 4-stykowe, kabel PUR szary |