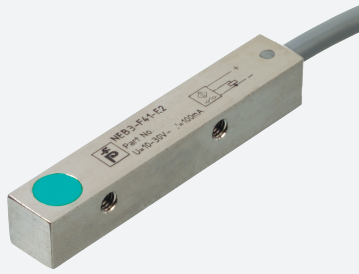


Czujnik indukcyjny

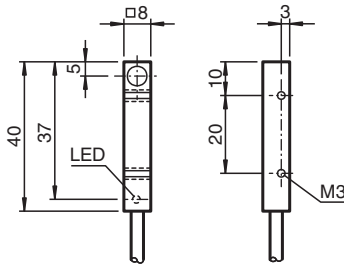
NEB3-F41-E2-Y275010



- 3-przewodowy DC
- Metalowa obudowa
- 3 mm quasi-zabudowany



Wymiary



Dane techniczne

Dane ogólne

| | | |
|--------------------------------------|-------|---|
| Funkcja przełączania | | Normalnie otwarte (NO) |
| Rodzaj wyjścia | | PNP |
| Nominalny zasięg działania | s_n | 3 mm |
| Instalacja | | quasi-zabudowany |
| Polaryzacja wyjściowa | | DC |
| Zapewniony dystans działania | s_a | 0 ... 2,4 mm |
| Element rozruchowy | | Stal budowlana, np. 1.0037, S235JR (wcześniej St37-2) 9 mm x 9 mm x 1 mm |
| Współczynnik redukcyjny r_{Al} | | 0,35 |
| Współczynnik redukcyjny r_{Cu} | | 0,3 |
| Współczynnik redukcyjny $r_{1.4301}$ | | 0,7 |
| Współczynnik redukcyjny r_{Ms} | | 0,45 |
| Rodzaj wyjścia | | 3-przewodowy |

Parametry

| | | |
|----------------------------|-------|--------------------|
| warunki montażu | | |
| B | | 6 mm |
| C | | 9 mm |
| F | | 16 mm |
| G | | 1 mm |
| Napięcie robocze | U_B | 10 ... 30 V DC |
| Częstotliwość przełączania | f | 0 ... 1000 Hz |
| histereza | H | 2 ... 20 typ. 10 % |

Data publikacji: 2023-12-08 Data wydania: 2023-12-08 : 275010_poi.pdf

Patrz „Uwagi ogólne dotyczące informacji o produktach firmy Pepperl+Fuchs”.

Grupa Pepperl+Fuchs
www.pepperl-fuchs.com

USA: +1 330 486 0001
fa-info@us.pepperl-fuchs.com

Niemcy: +49 621 776 1111
fa-info@de.pepperl-fuchs.com

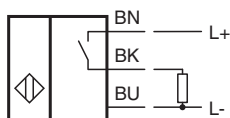
Singapur: +65 6779 9091
fa-info@sg.pepperl-fuchs.com

PEPPERL+FUCHS

Dane techniczne

| | | |
|--|-------|---|
| Ochrona przed złą polaryzacją | | ochrona przed odwrotną polaryzacją |
| Ochrona przed zwarciami | | pulsująca |
| Odporność na przeciążenia | | tak |
| Ochrona indukcyjna | | tak |
| Redukcja impulsu włączania | | tak |
| tętnienie prądu | | ≤ 10 % |
| spadek napięcia | U_d | ≤ 2 V |
| Dokładność odwzorowania | R | 0,15 mm |
| Prąd roboczy | I_L | 0 ... 200 mA , powyżej 50°C max. 150 mA |
| Prąd resztkowy | I_r | ≤ 10 μA |
| Prąd jałowy | I_0 | ≤ 15 mA |
| Opóźnienie przed udostępnieniem | t_v | ≤ 50 ms |
| Wskaźnik stanu przełączenia | | Żółta dioda |
| Parametry bezpieczeństwa funkcjonalnego | | |
| MTTF _d | | 2134 a |
| Okres użytkowania (T _M) | | 20 a |
| Stopień pokrycia diagnostycznego (DC) | | 0 % |
| Zgodność norm i dyrektyw | | |
| Zgodność z normami | | |
| Normy | | EN 60947-5-2:2007 IEC 60947-5-2:2007 |
| Zezwolenia i certyfikaty | | |
| Atest UL | | cULus Listed, General Purpose, Class 2 Power Source |
| Certyfikat CCC | | Produkty, dla których maksymalne napięcie robocze nie przekracza 36 V, nie wymagają certyfikacji, a zatem nie są opatrzone znakiem CCC. |
| Warunki otoczenia | | |
| Temperatura otoczenia | | -25 ... 85 °C (-13 ... 185 °F) |
| Temperatura przechowywania | | -40 ... 85 °C (-40 ... 185 °F) |
| Specyfikacja mechaniczna | | |
| Rodzaj złącza | | przewód PVC , 2 m |
| Przekrój kabla | | 0,14 mm ² |
| Materiał obudowy | | Mosiądz, niklowany |
| Powierzchnia pomiarowa | | PBT |
| Stopień ochrony | | IP67 |
| Masa | | 50 g |

Połączenie



Montaż

