

Czujnik indukcyjny

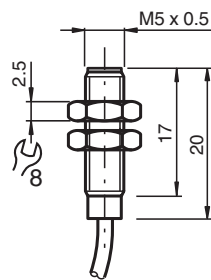
NJ0,8-5GM-N



- 0,8 mm zabudowany
- Do zastosowania do SIL 2 zgodnie z IEC 61508



Wymiary



Dane techniczne

Dane ogólne			
Funkcja przełączania			Rozwierne (NC)
Rodzaj wyjścia			NAMUR
Nominalny zasięg działania	s_n		0,8 mm
Instalacja			zabudowany
Zapewniony dystans działania	s_a		0 ... 0,65 mm
Współczynnik redukcyjny r_{AI}			0,4
Współczynnik redukcyjny r_{Cu}			0,3
Współczynnik redukcyjny $r_{1,4301}$			0,85
Rodzaj wyjścia			2-przewodowy
Parametry			
Napięcie znamionowe	U_o		8,2 V (R_i ok. 1 k Ω)
Napięcie robocze	U_B		5 ... 25 V
Częstotliwość przełączania	f		0 ... 5000 Hz
histereza	H		3 %
Nadaje się do techniki 2:1			tak , Dioda zabezpieczająca przed odwróceniem polaryzacji nie jest wymagana.
Pobór prądu			

Data publikacji: 2023-01-26 Data wydania: 2023-01-26 : 70133075_pol.pdf

Patrz „Uwagi ogólne dotyczące informacji o produktach firmy Pepperl+Fuchs”.

Grupa Pepperl+Fuchs
www.pepperl-fuchs.com

USA: +1 330 486 0001
fa-info@us.pepperl-fuchs.com

Niemcy: +49 621 776 1111
fa-info@de.pepperl-fuchs.com

Singapur: +65 6779 9091
fa-info@sg.pepperl-fuchs.com

PEPPERL+FUCHS


Dane techniczne

Płyta pomiarowa nie wykryta	≥ 3 mA przy napięciu nominalnym
Płyta pomiarowa wykryta	≤ 1 mA przy napięciu nominalnym
Parametry bezpieczeństwa funkcjonalnego	
Poziom nienaruszalności bezpieczeństwa (Safety Integrity Level, SIL)	SIL 2
MTTF _d	1050 a
Okres użytkowania (T _M)	20 a
Stopień pokrycia diagnostycznego (DC)	0 %
Zgodność norm i dyrektyw	
Zgodność z normami	
NAMUR	EN 60947-5-6:2000 IEC 60947-5-6:1999
Normy	EN 60947-5-2:2007 EN 60947-5-2/A1:2012 IEC 60947-5-2:2007 IEC 60947-5-2 AMD 1:2012
Zezwolenia i certyfikaty	
Atest IECEx	
Ochrona sprzętu — poziom Ga	IECEX PTB 11.0037X
Ochrona sprzętu — poziom Gb	IECEX PTB 11.0037X
Ochrona sprzętu — poziom Da	IECEX PTB 11.0037X
Poziom ochrony urządzenia — Mb	IECEX PTB 11.0037X
Atest ATEX	
Ochrona sprzętu — poziom Ga	PTB 00 ATEX 2048 X
Ochrona sprzętu — poziom Gb	PTB 00 ATEX 2048 X
Ochrona sprzętu — poziom Da	PTB 00 ATEX 2048 X
Atest UL	
Ordinary Location	E87056
Miejsce zagrożone wybuchem	E501628
Schemat montażowy	116-0452
Certyfikat CCC	
Miejsce zagrożone wybuchem	2020322315002256
Atest NEPSI	
Certyfikat NEPSI	GYJ16.1393X
Atest TIIS	na życzenie
ANZEx	18.3018X
Atest KCC	
Miejsce zagrożone wybuchem	19-AV4BO-0025X
Warunki otoczenia	
Temperatura otoczenia	-25 ... 100 °C (-13 ... 212 °F)
Specyfikacja mechaniczna	
Rodzaj złącza	przewód
Materiał obudowy	Stal szlachetna 1.4305 / AISI 303
Powierzchnia pomiarowa	PBT
Stopień ochrony	IP67
przewód	
Średnica kabli	2,6 mm ± 0,2 mm
Promień zgięcia	> 10 x średnica przewodu
Materiał	PVC
Przekrój kabla	0,14 mm ²
Długość	L 2 m
Informacje ogólne	
Zastosowanie w przestrzeniach zagrożonych wybuchem	patrz instrukcja obsługi

Połączenie



Akcesoria

	BF 5	Kołnierz montażowy, 5 mm
---	-------------	--------------------------